

# 売土地

売地 免許番号 愛媛県知事(3)第5415号 担当者  
 借地権譲渡 商号 株式会社松山中央不動産  
 底地権譲渡 所在地 松山市東本1丁目6番10号-1F  
 電話 089-909-9500 FAX 089-909-9510

(公社)西日本不動産流通機構  
 物件番号※  
 登録年月日※ 令和8年6月26日  
 登録番号※

価格 1,180 万円 単価 約6 万円/坪

所在地 松山市善応寺甲370・甲369-1

土地公簿 面積 649.56㎡ 196.49坪

伊予鉄バス北条線 柳原 バス停より徒歩 28 分  
 鉄道 JR予讃線 柳原 駅より徒歩 25 分  
 著名施設 善応寺 より 4 分

販売総区画数 1 区画 販売区画数 1 (2区画以上必須)

●所有権  
 土地権利 借地権1ヶ月の賃料 円 借地期間 (転賃は残期間)  
 保証金 万円 (定期地上権・定期賃借権の場合は必須) 権利金 万円 (定期地上権・定期賃借権の場合は必須)

地目 ●宅地  
 都市計画 ●都市計画区域外

用途地域 ●指定なし

建ぺい率 - % 容積率 - %

最適用途 (複数選択時備考対応) ●住宅用地

法令上の制限 ●埋蔵文化財包蔵地(試掘調査済み)

国土法届 要 確認済 地勢

接道状況 ●三方  
 方向 ●南 (松山市道 福堂線) 舗装 ●有 無  
 幅員 約4.0m 種別 ●公道 接面 約23.5m 位置指定 有 ●無  
 方向 ●西 舗装 ●有 無  
 幅員 約2.0m 種別 ●公道 接面 約31.5m 位置指定 有 ●無  
 方向 ●北 舗装 ●有 無  
 幅員 約3.0m 種別 ●公道 接面 約22.9m 位置指定 有 ●無

現況 ●建物有 引渡 ●相談

設備 ●電気 ●プロパンガス ●上水道(南側前面道路から引込必要です。)

条件等 ●更地渡し 開発許可番号

施設負担金等 価格の他に要する費用 ●固定資産税日割り ●上水道引込費用

工事完了予定 令和 年 末 (2区画以上必須)

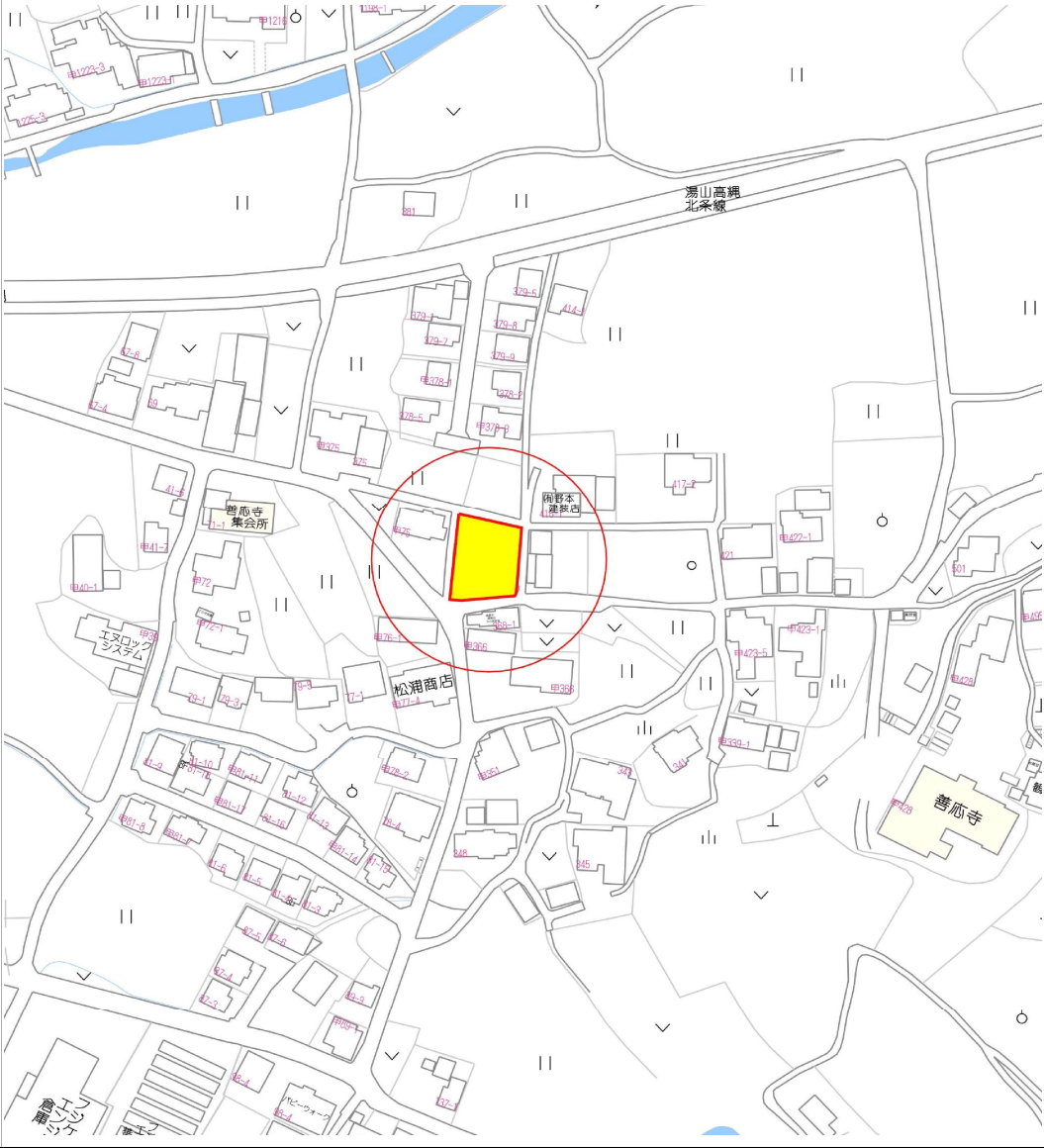
取引態様 ●一般媒介

取引状況 ●公開中 書面による購入申込あり 売主都合で一時的紹介停止中

備考 ●売主にて解体更地渡し、境界確認を行い引き渡し致します。  
 ●甲370:800万円(441.1㎡ 133.43坪)、甲369-1:380万円(208.46㎡ 63.05坪)  
 上記二地番不可分一体の契約とします。

報酬形態 ●33万円+33万円 一般公開 可 ●不可

個人情報利用目的及び第三者提供など個人情報の取り扱いに関して  
 売主の同意を得て登録する



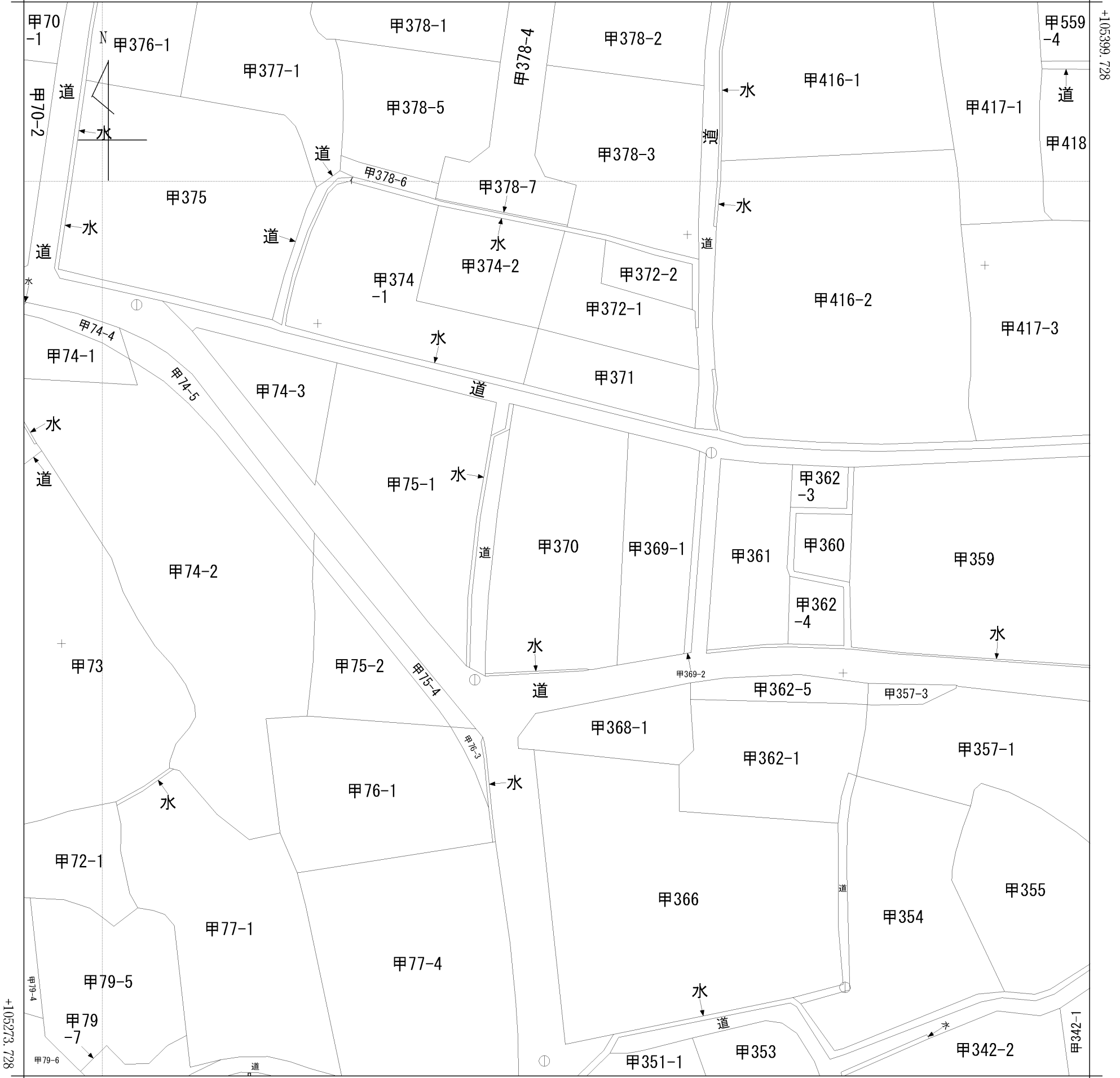
管理番号 登録年月日 年 月 日

エリア 校区 河野小学校 北条南中学校

イ 水  
ロ 水

(座標値種別：図上測定)

-65324.238



-65449.238

(座標値種別：図上測定)

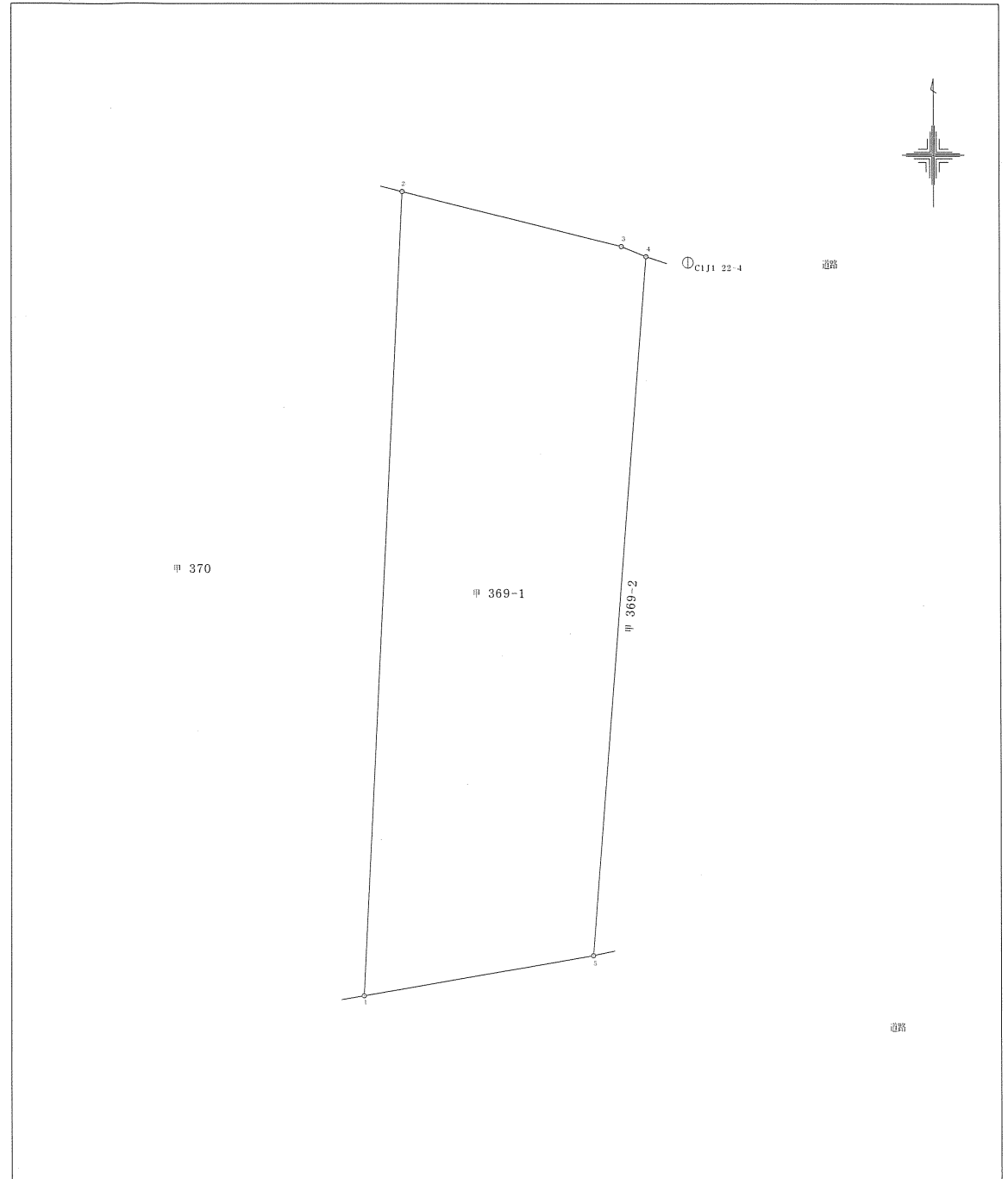
地番区域見出  
善応寺

請求部分	所在	松山市善応寺				地番	甲370番			
出力縮尺	1/500	精度区分	乙一	座標系番号又は記号	IV	分類	地図(法第14条第1項)		種類	地籍図
作成年月日	昭和50年11月			備付年月日(原図)				補記事項		

一筆図形 (1/150)

大字	64	善心寺			
小字	0				
地番	甲 369-1	計算面積 (㎡)	登記地目	登記面積 (㎡)	
			宅地	208.46	
所有者	[Redacted]				
点番	筆界点番号	X座標 (m)	Y座標 (m)	辺長 (m)	方向角
1	WORK-7986	105.322.098	-65.379.644	27.26	2°50'51"
2	WORK-7987	105.349.320	-65.378.290	7.73	103°49'00"
3	WORK-7988	105.347.475	-65.370.788	0.90	112°29'15"
4	WORK-7989	105.347.131	-65.369.957	23.76	184°26'56"
5	WORK-7990	105.323.443	-65.371.800	7.96	260°16'13"

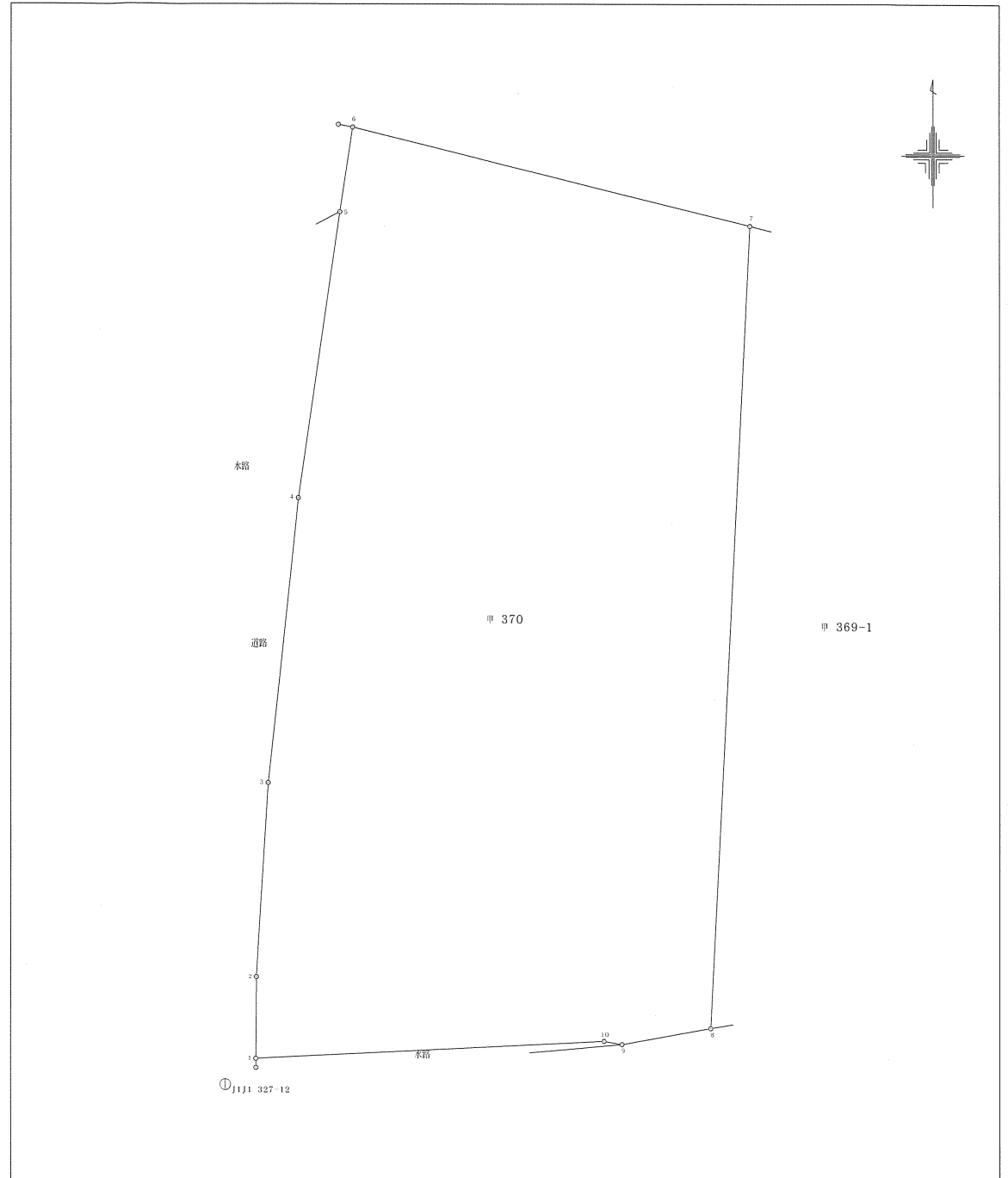
基準点	X座標 (m)	Y座標 (m)
C1J1 22-4	105.346.926	-65.368.518



一筆図形 (1/150)

大字	64	普応寺			
小字	0				
地番	甲 370	計算面積 (㎡)	登記地目	登記面積 (㎡)	
			宅地	441.10	
所有者					
点番	境界点番号	X座標 (m)	Y座標 (m)	辺長 (m)	方向角
1	WORK-7993	105.321.077	-65.395.142	2.76	0°24'57"
2	WORK-7994	105.323.833	-65.395.122	6.59	3°27'50"
3	WORK-7995	105.330.408	-65.394.724	9.74	5°58'14"
4	WORK-7996	105.340.094	-65.393.711	9.80	8°24'05"
5	WORK-7997	105.349.790	-65.392.279	2.89	8°38'05"
6	WORK-7998	105.352.648	-65.391.845	13.96	103°47'40"
7	WORK-7987	105.349.320	-65.378.290	27.26	182°50'51"
8	WORK-7986	105.322.098	-65.379.644	3.05	259°45'45"
9	WORK-7999	105.321.556	-65.382.645	0.62	279°57'37"
10	WORK-8000	105.321.664	-65.383.260	11.90	267°10'18"

基準点	X座標 (m)	Y座標 (m)
J1J1 327-12	105.320.197	-65.396.217



これら記載内容については、地籍調査実施時の成果に基づき作製したものであり、現地における境界及び権利等を証明するものではありません。