

地区連絡協議会名:

売土地

売地
借地権譲渡
底地権譲渡

免許番号 愛媛県知事(2)第5415号
商号 株式会社松山中央不動産
所在地 松山市東本1丁目6番10号-1F
電話 089-909-9500 FAX 089-909-9510

担当者

(公社)西日本不動産流通機構
物件番号 ※
登録番号 ※

ハトマークサイト
登録年月日 ※ 令和 8 年 5 月 16 日
登録番号 ※

価格 1,480 万円 単価 34.28 万円/坪

所在地 松山市松末一丁目171番10

土地面積 公簿 142.72㎡ 約43.17坪

伊予鉄バス 松末橋 バス停より徒歩 5 分
伊予鉄横河原線 福音寺 駅より徒歩 12 分
著名施設 フジ松末店 より 160 m

販売総区画数 1 区画 販売区画数 1 (2区画以上必須)

●所有権
土地権利 借地権1ヶ月の賃料 円 借地期間 (転賃は残期間)
保証金 万円 (定期地上権・定期賃借権の場合は必須) 権利金 万円 (定期地上権・定期賃借権の場合は必須)

●宅地

●市街化区域

●1種中高層

建ぺい率 60 % 容積率 200 %

●住宅用地
最適用途 (複数選択時備考対応)

●建築基準法22条地域

要確認済 地勢 ●平坦

●一方

方向	●西	舗装	●有	無
幅員	4.0 m	種別	●私道	位置指定
方向		種別		●有
幅員	m	種別		無
方向		種別		有
幅員	m	種別		無

●上物有 引渡 ●相談

●上水道 ●公共下水

●相談 開発許可番号

施設負担金等 価格の他に要する費用 ●受益者負担金 1㎡あたり250円(買主負担)

工事完了予定 令和 年 末 (2区画以上必須)

●専任媒介

●公開中 書面による購入申込あり 売主都合で一時的紹介停止中

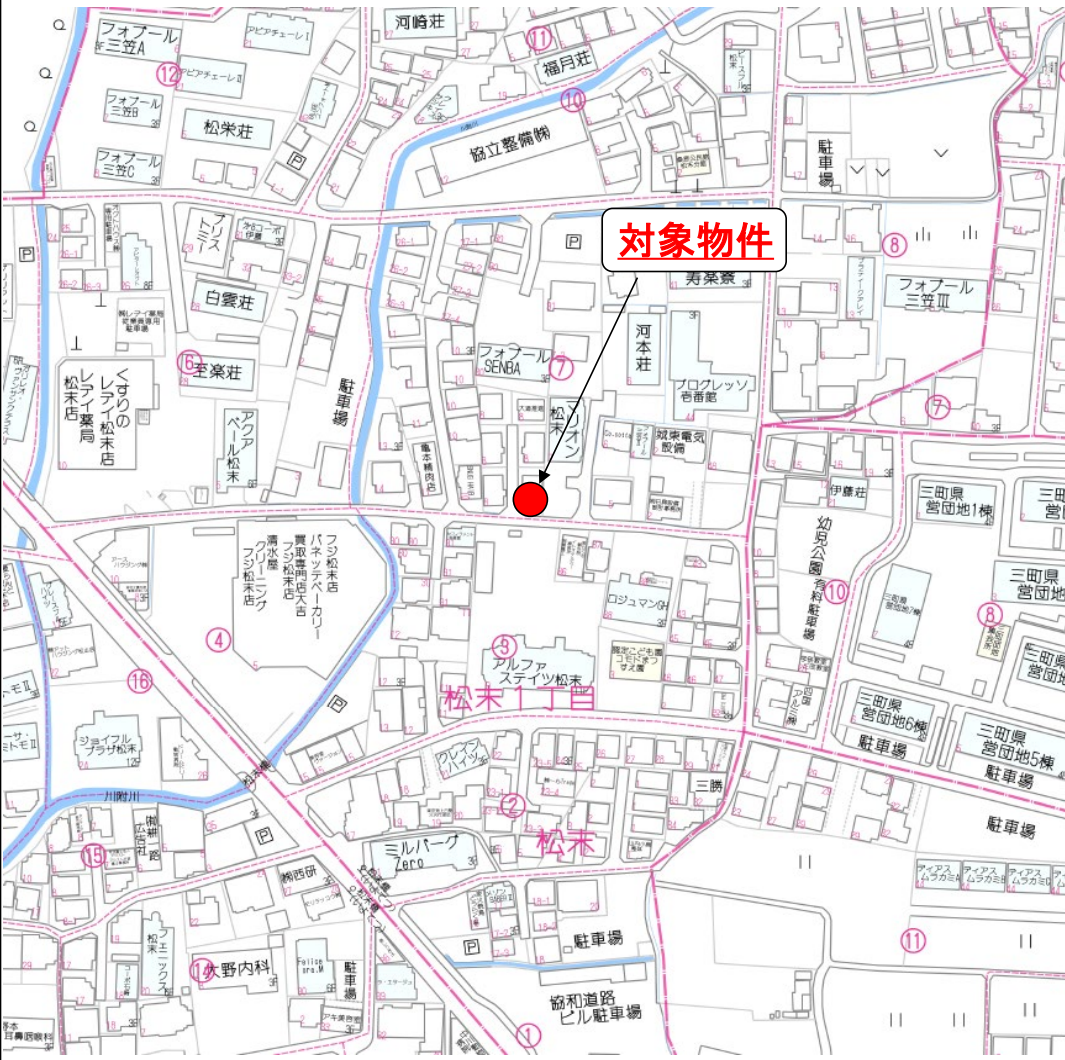
・ 売主にて建物解体、滅失登記を行います。
・ 西側道路持分12分の1有ります。

備考

一般公開 可 ●不可

●分かれ

□ 個人情報の利用目的及び第三者提供など個人情報の取り扱いに関して



対象物件

管理番号 登録年月日 年 月 日

エリア 校区 北久米小学校 桑原中学校

媒介契約日 年 月 日 ●有効期間は媒介契約日より3ヶ月間(登録よりレインズ/ハトマークサイトは80日間) 太線の枠内が未記入の場合、登録できません。 ※印の欄は記入しないでください。 01.05様式

地番	171-10	地積測量図
土地の所在	松山市松末一丁目	

座標求積表

(座標系：世界測地系)

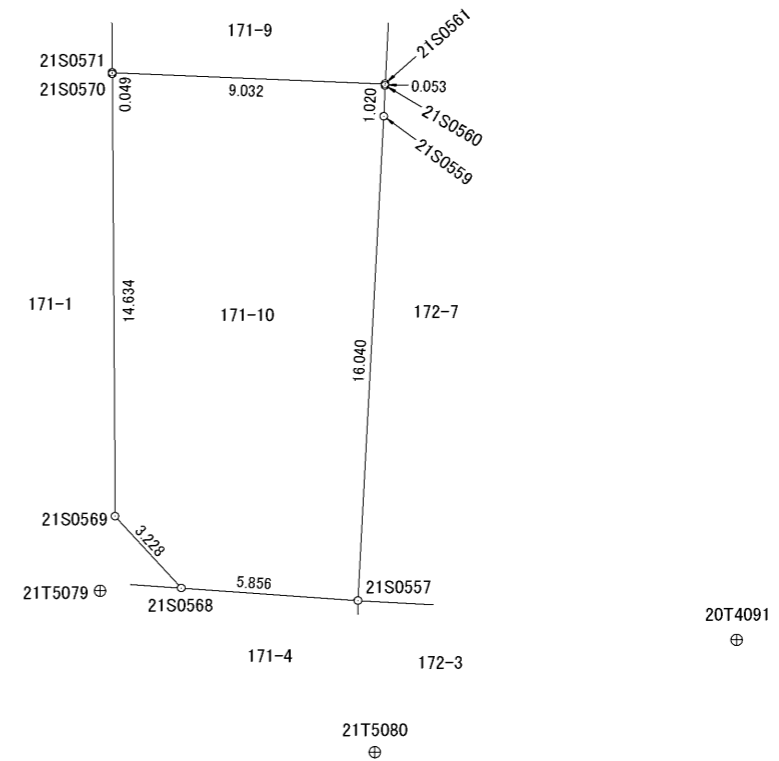
地番	171-10			
測点	標識	X	Y	距離
21S0561	既設会標	91934.163	-65631.484	0.053
21S0560	既設会標	91934.110	-65631.487	1.020
21S0559	既設会標	91933.090	-65631.528	16.040
21S0557	既設会標	91917.072	-65632.381	5.856
21S0568	既設会標	91917.487	-65638.223	3.228
21S0569	既設会標	91919.857	-65640.416	14.634
21S0570	既設会標	91934.491	-65640.509	0.049
21S0571	既設会標	91934.540	-65640.509	9.032
倍面積		285.452936		
面積		142.726468		
地積		142.72 m ²		
坪数		43.17 坪		

公式 $A=1/2 \sum (X_2-X_1)(Y_1+Y_2)$

基準点座標リスト

点名	標識	X	Y	H
20T4090	4級基準点	91914.795	-65666.231	27.990
20T4091	4級基準点	91915.773	-65619.857	29.057
21T5078	補助基準点	91913.786	-65652.309	28.365
21T5079	補助基準点	91917.392	-65640.909	28.604
21T5080	補助基準点	91912.068	-65631.823	28.829
21H7044	補助基準点	91949.891	-65642.591	28.606

⊕ 21H7044



測量年月日	令和3年10月31日
座標系	IV系

作業機関	松山市南江戸一丁目4番14号	計画機関	松山地方法務局	縮尺	1/250
	公益社団法人 愛媛県公共嘱託登記土地家屋調査士協会 代表理事 岡 宗 鷹 (令和4年2月1日作成)				

