

地区連絡協議会名:

売土地

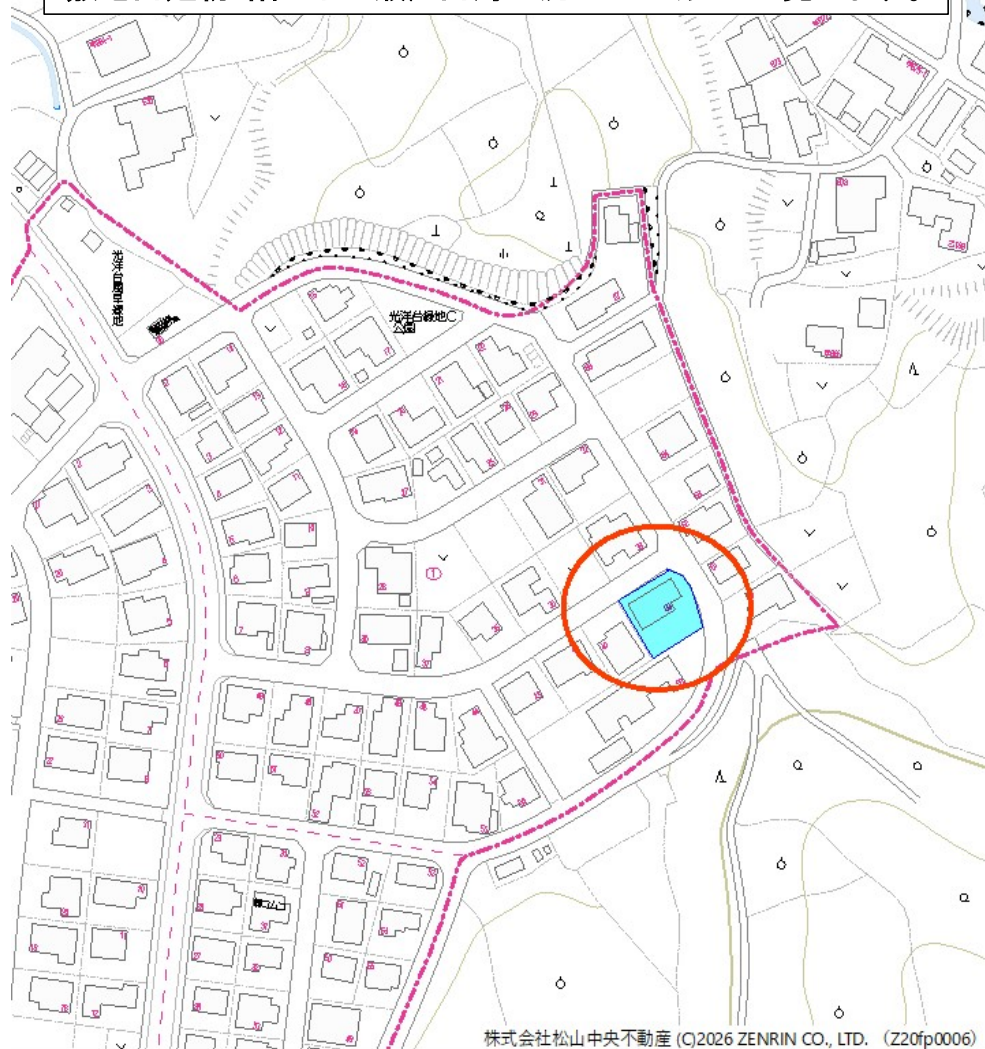
売地
借地権譲渡
底地権譲渡

免許番号 愛媛県知事(2)第5415号
商号 株式会社松山中央不動産
所在地 松山市東本1丁目6番10号1F
電話 089-909-9500 FAX 089-909-9510

担当者
森田

□ 個人情報の利用目的及び第三者提供など個人情報の取り扱いに関して
売主の同意を得て登録する

・敷地内建物2階からは瀬戸内海へ沈んでいく夕日が見えます。



(公社)西日本不動産流通機構
物件番号※
登録年月日※ 令和 年 月 日
登録番号※

価格 890 万円 単価 9.65 万円/坪

所在地 松山市光洋台1番39

土地面積 公簿 304.94㎡ (92.24坪) うち私道面積 ㎡

交通 バス停より徒歩 分
JR予讃線 光洋台 駅より徒歩 10 分
※バス・鉄道の無いところを限り、著名施設からの距離を記入

販売総区画数 区画 販売区画数 区画 (2区画以上必須)

土地権利 ● 所有権

地目 ● 宅地
都市計画 ● 市街化調整区域

用途地域 -

建ぺい率 70 % 容積率 200 %

最適用途 (複数選択時備考対応) ● 住宅用地

法令上の制限 ● 土砂災害警戒区域

国土法届 要 確認済 (対象となる場合は必須) 地勢

接道状況 ● 角地
方向 ● 北 松山市道 (光洋台10号線) 舗装 ● 有 無

幅員 m 種別 ● 公道 接面 m 位置指定 有 ● 無
方向 ● 東 松山市道 (光洋台6号線) 舗装 ● 有 無

幅員 m 種別 ● 公道 接面 m 位置指定 有 ● 無

現況 ● 上物有 引渡 ● 相談

設備 ● 上水道 ● 下水道

条件等 ● 更地渡し 開発許可番号

施設負担金等 価格の他に要する費用

工事完了予定 年 月 (2区画以上必須)

取引態様 ● 専任媒介
取引状況

備考
・上物は売主様にて解体更地渡し致します。
・土砂災害警戒区域イエローゾーンに該当します。
建築条件→無
報酬形態 ● 分かれ

坊っちゃん管理番号 坊っちゃん登録年月日 年 月 日

エリア 校区 粟井小学校 北条南中学校

媒介契約日 年 月 日 ●有効期間は媒介契約日より3ヶ月間(登録よりレインズ/ハトマークサイトは80日間、坊っちゃんは90日公開) 太線の枠内が未記入の場合、登録できません。 ※印の欄は記入しないでください。