

地区連絡協議会名:

# 売土地

売地  
借地権譲渡  
底地権譲渡

免許番号 愛媛県知事(2)第5415号  
商号 株式会社松山中央不動産  
所在地 松山市東本1丁目6番10号-1F  
電話 089-909-9500 FAX 089-909-9510

担当者

(公社)西日本不動産流通機構

物件番号※  
登録番号※

ハトマークサイト  
登録年月日※ 令和8年5月9日  
登録番号※

価格 1,980 万円 単価 約35.45 万円/坪

所在地 松山市久米窪田町1059番7

土地面積 公簿 184.69㎡ 約55.86坪

伊予鉄バス 北窪田 バス停より徒歩 2 分  
伊予鉄横河原線 久米 駅より徒歩 17 分  
著名施設 あり

販売総区画数 1 区画 販売区画数 1 (2区画以上必須)

●所有権  
借地権1ヶ月の賃料 円 借地期間 (転賃は残期間)  
保証金 万円 (定期地上権・定期賃借権の場合は必須) 権利金 万円 (定期地上権・定期賃借権の場合は必須)

地目 ●宅地  
都市計画 ●市街化区域

用途地域 ●1種中高層

建ぺい率 60 % 容積率 100 %

最適用途 (複数選択時備考対応) ●住宅用地

法令上の制限 ●建築基準法22条地域

国土法届 要 確認済 地勢 ●平坦

接道状況 ●一方  
方向 ●北  
幅員 約4 m 種別 ●公道 舗装 ●有 無  
位置指定 有 ●無  
方向 舗装 有 無  
幅員 m 種別 位置指定 有 無

現況 ●上物有 引渡 ●相談

設備 ●上水道 ●公共下水

条件等 ●更地渡し 開発許可番号

施設負担金等 価格の他に要する費用

工事完了予定 令和 年 末 (2区画以上必須)

取引態様 ●専任媒介

取引状況 ●公開中 書面による購入申込あり 売主都合で一時紹介停止中

備考 西側上空に電線が有ります。現地をご確認ください。  
売主にて建物解体、滅失登記、境界確認を行いお引渡しします。

一般公開 可 ●不可

報酬形態 ●分かれ

媒介契約日 年 月 日 ●有効期間は媒介契約日より3ヶ月間(登録よりレインズ/ハトマークサイトは80日間) 太線の枠内が未記入の場合、登録できません。 ※印の欄は記入しないでください。

01.05様式

□ 個人情報の利用目的及び第三者提供など個人情報の取り扱いに関して

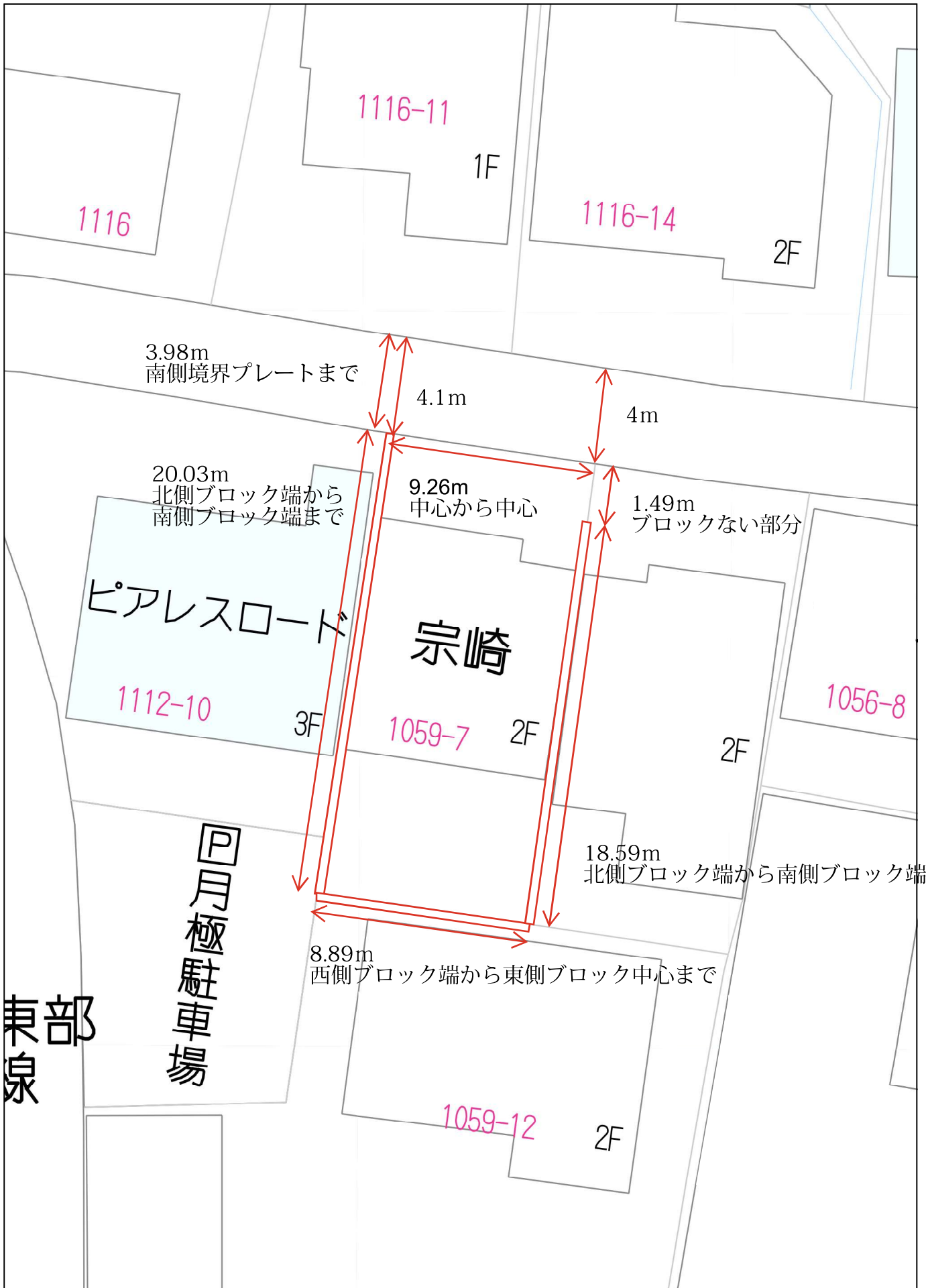


対象物件

管理番号 登録年月日 年 月 日

エリア 校区 窪田小学校 久米中学校

媒介契約日 年 月 日 ●有効期間は媒介契約日より3ヶ月間(登録よりレインズ/ハトマークサイトは80日間) 太線の枠内が未記入の場合、登録できません。 ※印の欄は記入しないでください。



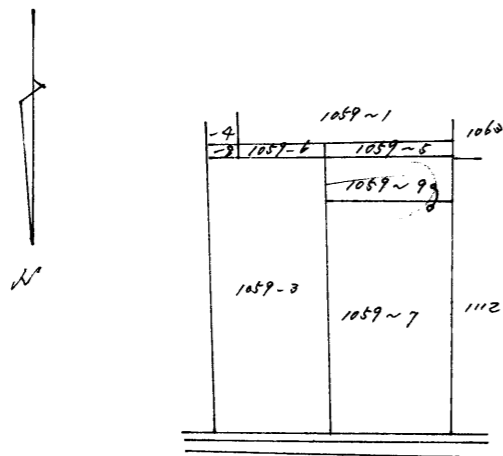
10m

1:218

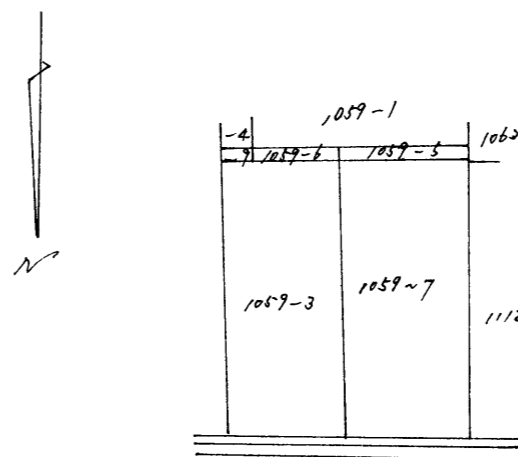
089734

地番	1059 ~ 7	地積測量図	1247
土地の所在	松山市春日米窪田町		

図面番号 1247



1059 ~ 7 空地 164.99 m<sup>2</sup>  
 1059 ~ 9 空地 19.70 m<sup>2</sup>



1059 ~ 7 空地 184.69 m<sup>2</sup>

(日調連9)

(日加納)

作製者	松山市春日町5番地6 山宮	(昭和56年11月16日作製)
-----	------------------	-----------------

(日本土地家屋調査士会連合会用紙)

申請人	大林産業株式会社 代表取締役 大林安治	縮尺	1/2.54
-----	------------------------	----	--------

556.11.16



2.54