

地区連絡協議会名:

売土地

売地 免許番号 愛媛県知事(2)第5415号 担当者
 借地権譲渡 商号 株式会社松山中央不動産
 底地権譲渡 所在地 松山市東本1丁目6番10号1F 森田
 電話 089-909-9500 FAX 089-909-9510

個人情報の利用目的及び第三者提供など個人情報の取り扱いに関して
 売主の同意を得て登録する

(公社)西日本不動産流通機構
 物件番号※
 登録番号※

ハトマークサイト
 登録年月日※令和 年 月 日
 登録番号※

価格 1,380 万円 単価 約42.5 万円/坪

所在地 松山市北土居2丁目223番16

土地面積 公簿 107.19m² 32.42坪

交通 伊予鉄バス 乙井橋 バス停より徒歩 5 分
 鉄道 線 駅より徒歩 分
 著名施設 あり m

販売総区画数

土地権利 ●所有権

地目 ●宅地

都市計画 ●市街化区域

用途地域 ●第一種住居地域

建ぺい率 60 % 容積率 200 %

最適用途 ●住宅用地
 (複数選択時備考対応)

法令上の制限 ●建築基準法22条地域

国土法届 要 確認済 (対象となる場合は必須) 地勢 ●平坦

接道状況 ●一方

方向 ●北 舗装 ●有 無

接道幅員 約5m 種別 私道 接面 約12.9m 位置指定 有 ●無

(主な2方向)

現況 ●更地 引渡 ●相談

設備 ●上水道 ●電気

条件等 ●現状渡し

施設負担金等

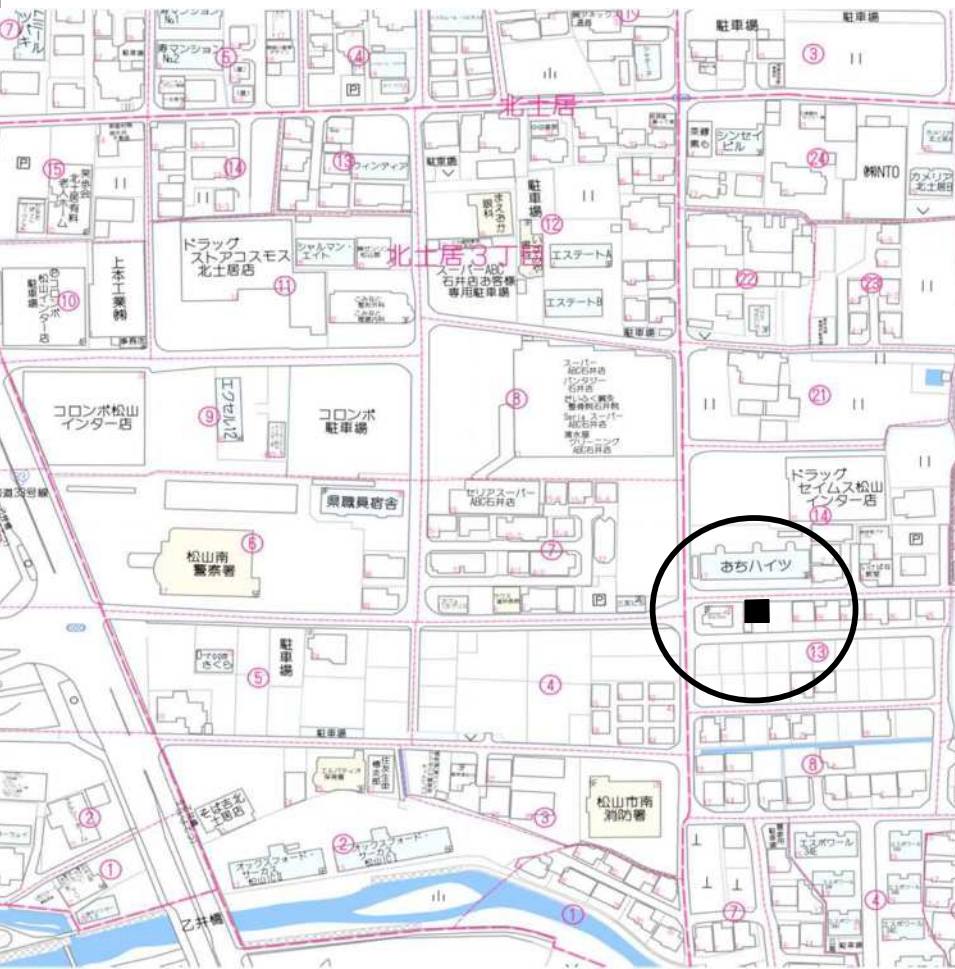
工事完了予定

取引態様 ●専任媒介

取引状況 ●公開中

備考
 ・本物件南側【松山外環状道路インター東線】に隣接しています。すでに分筆済です。
 ・公共下水エリアです。北側道路部分に污水管が埋設されていますが、敷地内へは未接続です。敷地内最終樹は松山市負担にて設置可能ですが、申請から工事完了まで約6ヶ月かかります。(推進管のため)雨水最終樹は現状のまま引渡します。
 ・松山外環状道路インター東線の開通時期は未定です。 一般公開 可 ●不可

報酬形態 ●分かれ



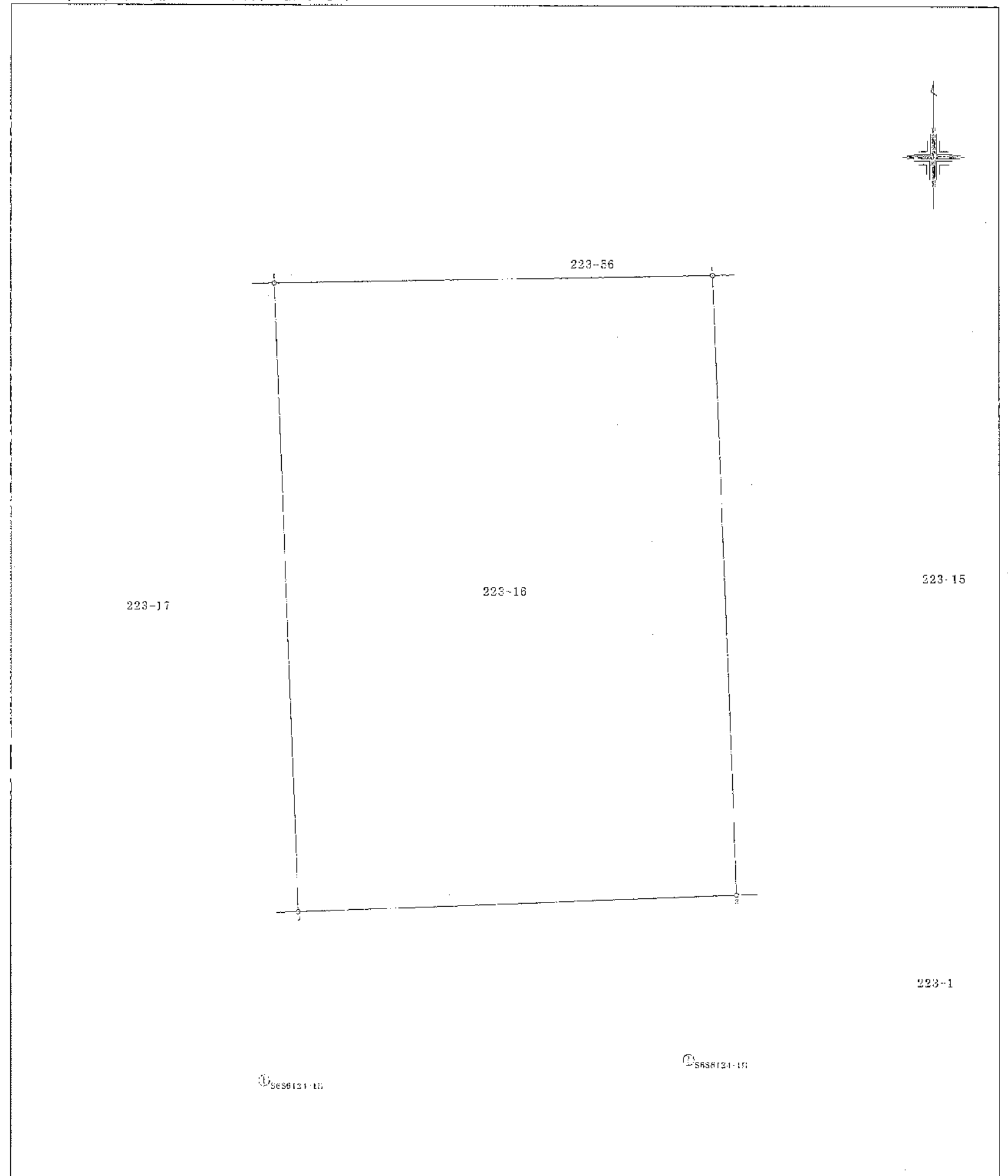
坊っちゃん管理番号 坊っちゃん登録年月日 年 月 日
 エリア 校区 石井東小学校 南第二中学校

媒介契約日 年 月 日 ●有効期間は媒介契約日より3ヶ月間(登録よりレインズ/ハトマークサイトは80日間、坊っちゃんは90日公開) 太線の枠内が未記入の場合、登録できません。 ※印の欄は記入しないでください。 01.05様式

一筆図形 (1/100)

大字	391	北土居				
小字	2	2丁目				
地番	223-16	計算面積 (㎡)	登記地目	登記面積 (㎡)		
			宅地	141.62		
所有者			住所			
点番	境界点番号	X座標 (m)	Y座標 (m)	辺長 (m)	方向角	
1	S-21426	89.261.594	-66.090.235	14.07	177°48'15"	
2	S-21423	89.247.537	-66.089.696	10.00	267°42'25"	
3	S-21422	89.247.137	-66.099.685	14.26	357°47'23"	
4	S-21425	89.261.388	-66.100.235	10.00	88°49'12"	

基準点	X座標 (m)	Y座標 (m)
S6S6124-1B	89.243.926	-66.100.475
S6S6124-1D	89.243.318	-66.090.808



これら記載内容については、地籍調査実施時の成果に基づき作製したものであり、現地における境界及び権利等を説明するものではありません。