

地区連絡協議会名:

# 売土地

売地 借地権譲渡 底地権譲渡	免許番号 愛媛県知事(2)第5415号 商号 株式会社松山中央不動産 所在地 松山市東本1丁目6番10号 1F 電話 089-909-9500 FAX 089-909-9510	担当者  岡田
----------------------	---	---------------

(公社)西日本不動産流通機構	ハトマークサイト
物件番号 ※	登録年月日 ※ 令和 8 年 2 月 28 日
登録番号 ※	登録番号 ※

価格	⑨445万円	単価	⑨7.91 万円/坪
----	--------	----	------------

所在地	新居浜市田の上4丁目 ⑨51番15
-----	-------------------

土地面積	公簿 ⑨185.92m <sup>2</sup> (56.24坪)	うち私道面積	無し m <sup>2</sup>
------	--------------------------------------	--------	-------------------

交通	せとうちバス 神郷小	バス停より徒歩	10 分
※バス、鉄道の無いところに限り、著名施設からの距離を記入	鉄道 JR多喜浜 線	駅より徒歩	17 分
著名施設	より		m

販売総区画数	9 区画	販売区画数	1 区画 (2区画以上必須)
--------	------	-------	----------------

土地権利	●所有権 旧法地上権 旧法賃借権 普通地上権 定期地上権 普通賃借権 定期賃借権 借地権1ヶ月の賃料 円 借地期間 (転賃は残期間) 保証金 万円 (定期地上権・定期賃借権の場合は必須) 権利金 万円 (定期地上権・定期賃借権の場合は必須)
------	--

地目	●宅地 田 畑 山林 雑種地 その他( )
----	-----------------------

都市計画	市街化区域 市街化調整区域 ●非線引区域 都市計画区域外 準都市計画区域
------	--------------------------------------

用途地域	一低住専 二低住専 一中高住専 二中高住専 一種住居 二種住居 準住居 近隣商業 商業 準工 工業 工専
------	---

建ぺい率	60 % 容積率 200 %
------	----------------

最適用途 (複数選択時備考対応)	●住宅用地 マンション用地 ビル用地 店舗用地 工場用地 配送センター 営業所 保養所 事務所用地 別荘用地 倉庫用地 資材置場用地 家庭菜園用地 7A→用地 社宅・社員寮 病院・診療所 畑・農地 事業用地 駐車場用地
---------------------	---

法令上の制限	防火地域 準防火地域 都市計画公園 風致地区 地区計画区域 埋蔵文化財包蔵地 宅地造成規制区域 その他(●津波災害警戒区域) (対象となる場合は必須)
--------	--

国土法届	要 確認済 (対象となる場合は必須) 地勢 ●平坦 高台 低地 ひな段 傾斜地 その他
------	---

接道状況	
------	--

接道 (9号地)	方向	北 北東 東 南東 ●南 南西 西 北西	舗装	●有 無
	幅員	約9.4m 種別 ●公道 私道	接面	約7.6m 位置指定 有 ●無

接道	方向	開発道路は土地利用計画図参照		舗装	有 無
	幅員	m 種別 公道 私道	接面	m 位置指定	有 無

現況	更地 引渡 ●相談
----	-----------

設備	●上水道 下水道(1~8号地) ●電気 都市ガス プロパンガス ●浄化槽(9号地) ●側溝
----	---

条件等	●現況渡し ※建築条件無し 開発許可番号 令和4年10月24日 第8号
-----	-------------------------------------

施設負担金等	価格の他に要する費用 ●有 ⇒水道負担金300,080円
--------	------------------------------

工事完了予定	令和 年 月下旬(2区画以上必須)
--------	-------------------

取引態様	●売主
------	-----

取引状況	●公開中 書面による購入申込あり 売主都合で一時的紹介停止中
------	--------------------------------

取引状況の補足	建売形式で建築になります。開発道路は新居浜市へ寄付済。
---------	-----------------------------

備考	非線引区域(特定用途制限地域、市街地周辺地区) 9号地計画道路有り、幅11m2車線時期未定(F8.2.26都市計画課確認) 一般公開 可 不可
----	--

報酬形態	
------	--



坊っちゃん管理番号	坊っちゃん登録年月日	年 月 日
エリア	校区	神郷小学校 川東中学校

媒介契約日 年 月 日 ●有効期間は媒介契約日より3ヶ月間(登録よりレインズ/ハトマークサイトは80日間、坊っちゃんは90日公開) 太線の枠内が未記入の場合、登録できません。※印の欄は記入しないでください。 01.05様式

登記年月日：令和5年3月27日

これは図面に記録されている内容を証明した書面である。  
令和6年2月16日  
松山地方方法務局西条支局

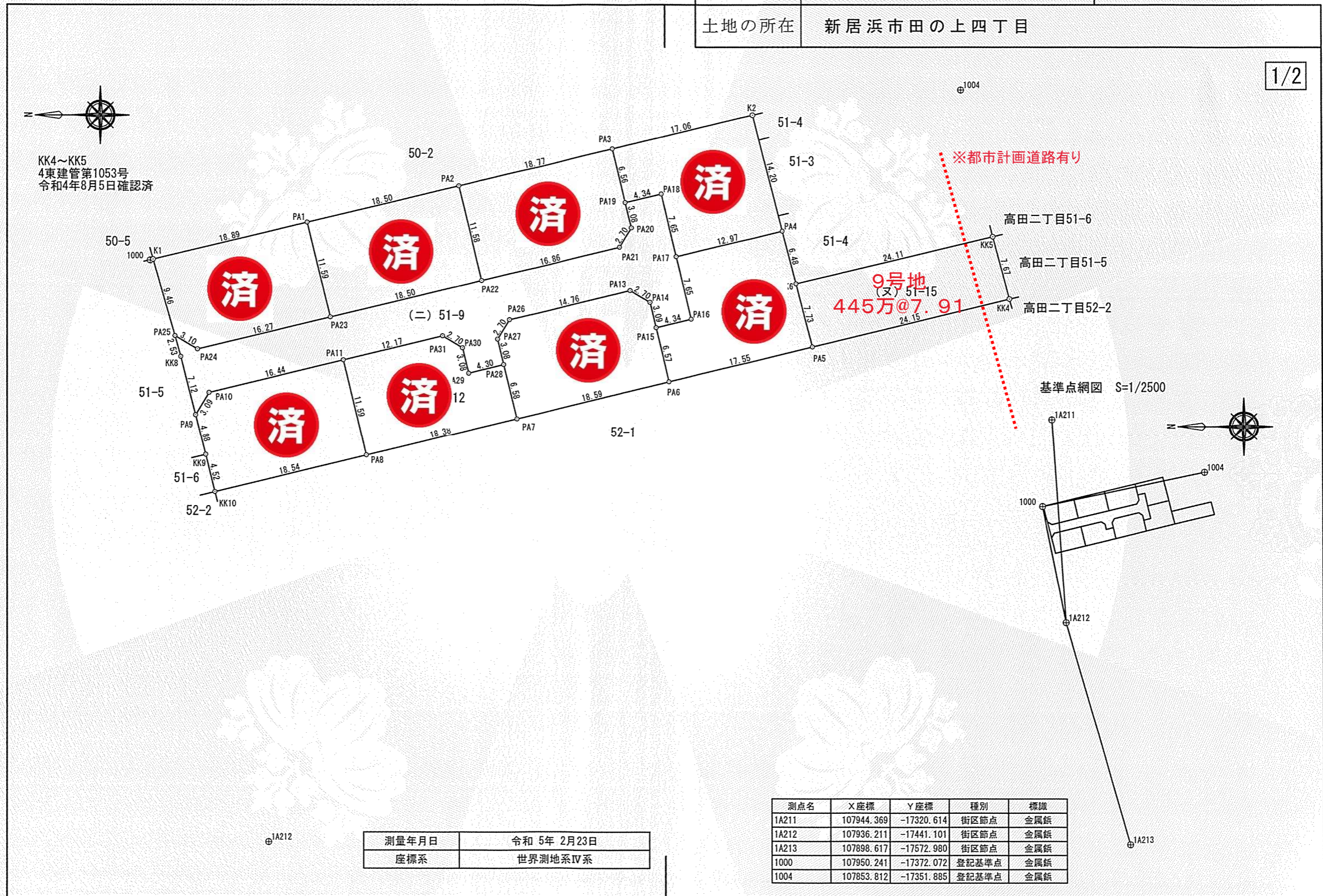
登記官

石川恭二



地番	51-1, 51-7ないし51-15	地積測量図
土地の所在	新居浜市田の上四丁目	

1/2



測量年月日	令和5年2月23日
座標系	世界測地系IV系

測点名	X座標	Y座標	種別	標識
1A211	107944.369	-17320.614	街区節点	金属板
1A212	107936.211	-17441.101	街区節点	金属板
1A213	107898.617	-17572.980	街区節点	金属板
1000	107950.241	-17372.072	登記基準点	金属板
1004	107853.812	-17351.885	登記基準点	金属板

作成者	松山市山越六丁目2番40号 土地家屋調査士 田頭 弘匡 (令和5年3月8日作成)	申請人	株式会社松山中央不動産 代表取締役 俵原 嗣仁	縮尺	1/500
-----	---	-----	----------------------------	----	-------

(愛媛県土地家屋調査士会用紙)

これは図面に記録されている内容を証明した書面である。  
令和6年2月16日 松山地方方法務局西条支局

登記官

石川恭二



地番	51-1.51-7ないし51-15	地積測量図
土地の所在	新居浜市田の上四丁目	

2/2

求積表

地番 (イ) 51-1				
測点名	標識	X座標	Y座標	辺長
K1	新設会標	107949.885	-17371.975	9.46
PA1	新設会標	107931.513	-17367.558	18.89
PA23	新設会標	107928.793	-17378.829	11.59
PA24	新設会標	107944.611	-17382.647	16.27
PA25	新設会標	107947.294	-17381.081	3.10
倍面積	428.404772			
面積	214.2023860			
地積	214.20m <sup>2</sup>			
坪数	64.79坪			

地番 (ロ) 51-7				
測点名	標識	X座標	Y座標	辺長
PA1	新設会標	107931.513	-17367.558	11.59
PA2	新設会標	107913.522	-17363.232	18.50
PA22	新設会標	107910.805	-17374.489	11.58
PA23	新設会標	107928.793	-17378.829	18.50
倍面積	428.825977			
面積	214.4129885			
地積	214.41m <sup>2</sup>			
坪数	64.85坪			

地番 (ハ) 51-8				
測点名	標識	X座標	Y座標	辺長
PA2	新設会標	107913.522	-17363.232	11.58
PA3	新設会標	107895.265	-17358.842	18.77
PA19	新設会標	107893.726	-17365.222	6.56
PA20	新設会標	107893.001	-17368.225	3.08
PA21	新設会標	107894.411	-17370.533	2.70
PA22	新設会標	107910.805	-17374.489	16.86
倍面積	430.938816			
面積	215.4694080			
地積	215.46m <sup>2</sup>			
坪数	65.17坪			

地番 (ニ) 51-9				
測点名	標識	X座標	Y座標	辺長
PA19	新設会標	107893.726	-17365.222	3.08
PA18	新設会標	107889.507	-17364.204	4.34
PA17	新設会標	107887.712	-17371.644	7.65
PA16	新設会標	107885.916	-17379.085	7.65
PA15	新設会標	107890.135	-17380.103	4.34
PA14	新設会標	107890.860	-17377.099	3.09
PA13	新設会標	107893.167	-17375.689	2.70
PA26	新設会標	107907.520	-17379.152	14.76
PA27	新設会標	107908.932	-17381.462	2.70
PA28	新設会標	107908.208	-17384.464	3.08
PA29	新設会標	107912.392	-17385.473	4.30
PA30	新設会標	107913.116	-17382.472	3.08
PA31	新設会標	107915.426	-17381.060	2.70
PA11	新設会標	107927.257	-17383.915	12.17
PA10	新設会標	107943.245	-17387.773	16.44
PA9	新設会標	107944.844	-17390.425	3.09
KK8	新設会標	107946.599	-17383.523	7.12
PA25	新設会標	107947.294	-17381.081	2.53
PA24	新設会標	107944.611	-17382.647	3.10
PA23	新設会標	107928.793	-17378.829	16.27
PA22	新設会標	107910.805	-17374.489	18.50
PA21	新設会標	107894.411	-17370.533	16.86
PA20	新設会標	107893.001	-17368.225	2.70
倍面積	790.519667			
面積	395.2598335			
地積	395.25m <sup>2</sup>			
坪数	119.56坪			

地番 (ホ) 51-10				
測点名	標識	X座標	Y座標	辺長
PA3	新設会標	107895.265	-17358.842	6.56
K2	新設会標	107878.670	-17354.852	17.06
PA4	新設会標	107875.103	-17368.602	14.20
PA17	新設会標	107887.712	-17371.644	12.97
PA18	新設会標	107889.507	-17364.204	7.65
PA19	新設会標	107893.726	-17365.222	4.34
倍面積	422.079416			
面積	211.0397080			
地積	211.03m <sup>2</sup>			
坪数	63.83坪			

地番 (ヘ) 51-11				
測点名	標識	X座標	Y座標	辺長
PA10	新設会標	107943.245	-17387.773	3.09
PA11	新設会標	107927.257	-17383.915	16.44
PA8	新設会標	107924.536	-17395.191	11.59
KK10	新設会標	107942.560	-17399.552	18.54
KK9	新設会標	107943.641	-17395.156	4.52
PA9	新設会標	107944.844	-17390.425	4.88
倍面積	426.547351			
面積	213.2736755			
地積	213.27m <sup>2</sup>			
坪数	64.51坪			

地番 (ト) 51-12				
測点名	標識	X座標	Y座標	辺長
PA11	新設会標	107927.257	-17383.915	11.59
PA31	新設会標	107915.426	-17381.060	12.17
PA30	新設会標	107913.116	-17382.472	2.70
PA29	新設会標	107912.392	-17385.473	3.08
PA28	新設会標	107908.208	-17384.464	4.30
PA7	新設会標	107906.663	-17390.866	6.58
PA8	新設会標	107924.536	-17395.191	18.38
倍面積	379.672604			
面積	189.8363020			
地積	189.83m <sup>2</sup>			
坪数	57.42坪			

地番 (チ) 51-13				
測点名	標識	X座標	Y座標	辺長
PA13	新設会標	107893.167	-17375.689	14.76
PA14	新設会標	107890.860	-17377.099	2.70
PA15	新設会標	107890.135	-17380.103	3.09
PA6	新設会標	107888.593	-17386.494	6.57
PA7	新設会標	107906.663	-17390.866	18.59
PA28	新設会標	107908.208	-17384.464	6.58
PA27	新設会標	107908.932	-17381.462	3.08
PA26	新設会標	107907.520	-17379.152	2.70
倍面積	423.344693			
面積	211.6723465			
地積	211.67m <sup>2</sup>			
坪数	64.03坪			

地番 (リ) 51-14				
測点名	標識	X座標	Y座標	辺長
PA17	新設会標	107887.712	-17371.644	7.65
PA4	新設会標	107875.103	-17368.602	12.97
KK6	新設会標	107873.475	-17374.879	6.48
PA5	新設会標	107871.533	-17382.366	7.73
PA6	新設会標	107888.593	-17386.494	17.55
PA15	新設会標	107890.135	-17380.103	6.57
PA16	新設会標	107885.916	-17379.085	4.34
倍面積	429.420614			
面積	214.7103070			
地積	214.71m <sup>2</sup>			
坪数	64.94坪			

地番 (ヌ) 51-15				
測点名	標識	X座標	Y座標	辺長
KK6	新設会標	107873.475	-17374.879	7.73
KK5	新設会標	107850.025	-17369.265	24.11
KK4	新設会標	107848.056	-17376.685	7.67
PA5	新設会標	107871.533	-17382.366	24.15
倍面積	371.857767			
面積	185.9288835			
地積	185.92m <sup>2</sup>			
坪数	56.24坪			

合計面積：2265.80m<sup>2</sup>

基準点・境界点表

測点名	水平角	水平距離
器械点	1000	
後視点	1A212	0°00'00" 70.440
	PA25	353°22'30" 9.479
	K1	266°14'50" 0.369
	PA1	267°56'14" 19.264
	PA2	267°57'09" 37.768
	PA3	267°57'28" 56.645
	K2	267°57'38" 73.613
	PA4	278°50'41" 75.218
	KK6	283°34'58" 76.817
	KK5	279°53'04" 100.255
	KK4	284°04'25" 102.289
	PA5	288°56'24" 79.378
	PA6	294°39'21" 63.312
	PA7	304°49'05" 47.458
	PA8	323°27'25" 34.572
	KK10	355°52'21" 28.533
	KK9	355°31'58" 24.009
	PA9	355°06'07" 19.130
	KK8	353°50'44" 12.016
	PA24	343°27'30" 11.980
	PA23	298°58'31" 22.487
	PA22	284°59'46" 39.510
	PA21	279°54'35" 55.851
	PA20	277°38'38" 57.369
	PA19	274°34'40" 56.929
	PA18	274°06'26" 61.242
	PA17	281°05'48" 62.530
	PA16	287°42'39" 64.706
	PA15	289°05'57" 60.640
	PA14	286°19'40" 59.593
	PA13	285°06'54" 57.188
	PA26	290°53'55" 43.304
	PA27	294°17'42" 42.363
	PA28	297°54'54" 43.822
	PA29	300°59'10" 40.151
	PA30	297°08'17" 38.554
	PA31	295°57'52" 35.956
	PA11	308°44'58" 25.856
	PA10	347°28'20" 17.189

作成者 松山市山越六丁目2番40号  
土地家屋調査士 田頭 弘匡 (令和5年3月8日作成)

申請人 株式会社松山中央不動産  
代表取締役 俵原 嗣仁 縮尺 1/

(愛媛県土地家屋調査士会用紙)