

地区連絡協議会名:

売土地

売地	免許番号 愛媛県知事(2)第5415号	担当者
借地権譲渡	商号 株式会社松山中央不動産	森田
底地権譲渡	所在地 松山市東本1丁目6番10号-1F	
	電話 089-909-9500 FAX 089-909-9510	

□ 個人情報の利用目的及び第三者提供など個人情報の取り扱いに関して
売主の同意を得て登録する



対象物件
全体図面参照

(公社)西日本不動産流通機構	ハトマークサイト
物件番号※	登録年月日※ 令和 8 年 5 月 22 日
登録番号※	登録番号※

価格	1,480 万円		単価	34.46 万円/坪				
所在地	松山 市 山越 町 4 丁目 681番1							
土地面積	土地 142.01 m ²	公簿	約42.95 坪					
	いよてつ 北山越		バス停より徒歩	約3 分				
※バス・鉄道の無いところ限り、著名施設からの距離を記入	鉄 道	線	駅より徒歩	分				
	著名施設	より		分				
販売総区画数	3 区画	販売区画数	1	(2区画以上必須)				
土地権利	●所有権							
	借地権1ヶ月の賃料	円	借地期間	(転賃は残期間)				
	保証金	万円 (定期地上権・定期賃借権の場合は必須)	権利金	万円 (定期地上権・定期賃借権の場合は必須)				
地 目	●宅地							
都市計画	●市街化区域							
用途地域	●第一種住居地域							
建 ぺ 率	60 %	容 積 率	200 %					
最適用途 (複数選択時備考対応)	●住宅用地							
法令上の制限	●建築基準法22条地域							
国土法届	要 確認済	地 勢	●平坦					
接道状況	●一方							
接 道 (主な2方向)	方 向	●北		舗 装	●有 無			
	幅員	4.00 m	種 別	●公道※市道清水20号線	接 面	14.83 m	位置指定	有 ●無
	方 向			舗 装	有 無			
	幅員	m	種 別		接 面	m	位置指定	有 無
現 況	●更地		引 渡	●即時				
設 備	●上水道 ●浄化槽 ●電気 ●プロパン							
条 件 等	●現状渡し					開発許可番号		
施設負担金等	価格の他に要する費用 ●水道負担金、南側境界フェンス折半費用							
工事完了予定	令和 5 年 6 月 (2区画以上必須)							
取引態様	●売主							
取引状況	公開中	書面による購入申込あり		売主都合で一時紹介停止中				
備 考	●現況渡し ●水道負担金: 33万円、南側境界フェンス折半費用: 55,000円が必要になります。							
	●建築条件=なし 一般公開 可 ●不可							

管理番号	登録年月日	年 月 日
エ リ ア	校 区	姫山小学校 勝山中学校

媒介契約日 年 月 日 ●有効期間は媒介契約日より3ヶ月間(登録よりレインズ/ハトマークサイトは80日間) 太線の枠内が未記入の場合、登録できません。 ※印の欄は記入しないでください。

令和5年11月28日
松山地方法務局
これは図面に記録されている内容を証明した書面である。

登記官

紅谷泰子



求積表

Table with 5 columns: 地番, 測点名, 標識, X座標, Y座標, 辺長. Includes sub-table for (イ) 681-1 with area 142.01m².

Table with 5 columns: 地番, 測点名, 標識, X座標, Y座標, 辺長. Includes sub-table for (ロ) 681-3 with area 142.48m².

Table with 5 columns: 地番, 測点名, 標識, X座標, Y座標, 辺長. Includes sub-table for (ハ) 681-4 with area 37.50m².

Table with 5 columns: 地番, 測点名, 標識, X座標, Y座標, 辺長. Includes sub-table for (ニ) 681-5 with area 161.55m².

Table with 5 columns: 地番, 測点名, 標識, X座標, Y座標, 辺長. Includes sub-table for (木) 681-6 with area 49.22m².

合計面積：532.77m²

使用公式：1/2 Σ [(X(n+1)-X(n-1)) × Yn]

引照点・境界点表

Table with 4 columns: 器視点, 後視点, 測点名, 水平角, 水平距離. Lists points JA1, JA2, P5, PY1, PY3, PY4, PY5, PY6, PY7, PY9, PY10, P2, P3, P4, PY8, PY2, P1.

Table with 2 columns: 測量年月日 (令和5年9月7日), 座標系 (世界測地系 IV系).

Table with 2 columns: 地番 (681番1, 681番3, 681番4, 681番5, 681番6), 土地の所在 (松山市山越四丁目).

地積測量図

1/2

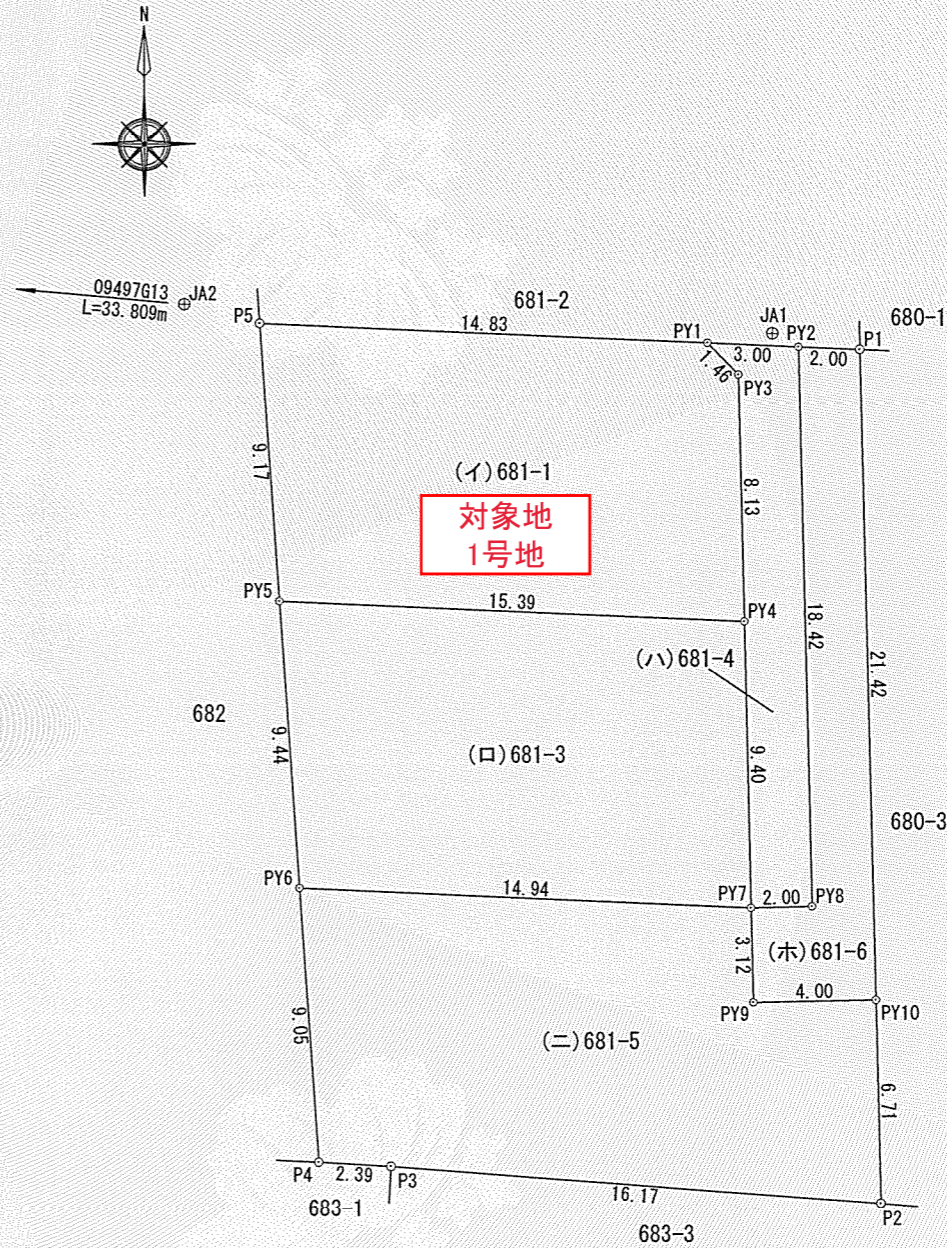


Table with 2 columns: 作成者 (松山市山越六丁目2番40号 土地家屋調査士 田頭 弘匡), 申請人 (株式会社 松山中央不動産 代表取締役 俵原 嗣仁).

Table with 2 columns: 縮尺 (1/250).

(愛媛県土地家屋調査士会用紙)

