

地区連絡協議会名:

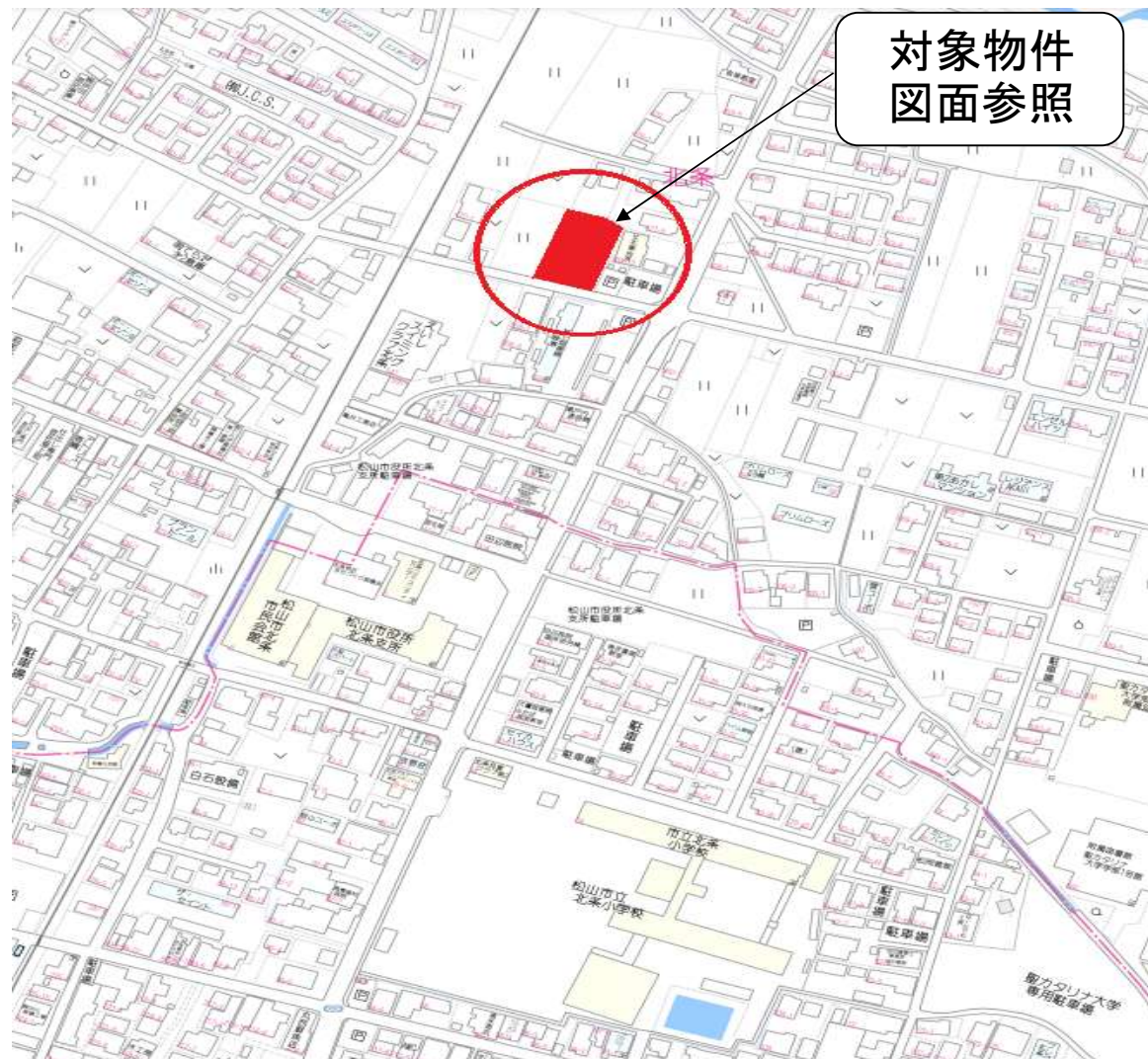
売土地

売地 免許番号 愛媛県知事(2)第5415号
 借地権譲渡 商号 株式会社松山中央不動産
 底地権譲渡 所在地 松山市東本1丁目6番10号-1F
 電話 089-909-9500 FAX 089-909-9510



個人情報の利用目的及び第三者提供など個人情報の取り扱いに関して売主の同意を得て登録する

地図: セイコー社 頁 一



対象物件
図面参照

(公社) 西日本不動産流通機構	ハトマークサイト
物件番号※	登録年月日※ 令和 8 年 5 月 7 日
登録番号※	登録番号※

価格 670~980 万円 単価 12.7~19.2 万円/坪・m²

所在地 松山市 北条 469番4、470番1より分筆予定

土地面積 公簿 165.31~174.16 m² 公簿 50 ~ 52.6 坪

伊予鉄バス 北本町 バス停より徒歩 約5 分
 JR予讃線 伊予北条 駅より徒歩 約9 分
 著名施設 より m

販売総区画数 6 区画 販売区画数 6 (2区画以上必須)

●所有権
 借地権1ヶ月の賃料 円 借地期間 (転賃は残期間)
 保証金 万円 (定期地上権・定期賃借権の場合は必須) 権利金 万円 (定期地上権・定期賃借権の場合は必須)

●宅地
 ●市街化区域

●第一種住居地域

建ぺい率 60 % 容積率 200 %

●住宅用地

法令上の制限

国土法届 要 確認済 地勢 ●平坦

接道状況 ●一方 ●角地

接道 方向 ●土地利用計画図参照 舗装→●有
 (主な2方向) 幅員 位置指定道路→無

現況 ●造成工事中 引渡 ●指定有 「令和7年11月末頃」

設備 ●上水道 ●下水道 ●電気 ●側溝

条件等 ●造成後、引き渡し 開発許可番号 ●松(建開)第45号

施設負担金等 価格の他に要する費用 ●有→水道負担金、下水道受益者負担金、固定資産税日割清算

工事完了予定 令和 7 年 11 月中旬 (2区画以上必須)

取引態様 ●売主

取引状況 公開中 書面による購入申込あり 売主都合で一時的紹介停止中

備考 ●分譲地内の開発道路は、松山市に寄付予定になります。
 ●水道負担金→1区画当たり: 33万円(税込)必要
 ●下水道受益者負担金→1m²あたり: 300円必要
 ●電柱は1号地、3号地、6号地に建ちます。1号地、3号地には支線も入ります。
 ●建築条件→なし 一般公開 可 ●不可

管理番号 登録年月日 年 月 日

エリア 校区 北条小学校 北条北中学校

媒介契約日 年 月 日 ●有効期間は媒介契約日より3ヶ月間(登録よりレインズ/ハトマークサイトは80日間) 太線の枠内が未記入の場合、登録できません。 ※印の欄は記入しないでください。

令和7年12月1日
松山地方事務局

登記官

松浦孝二



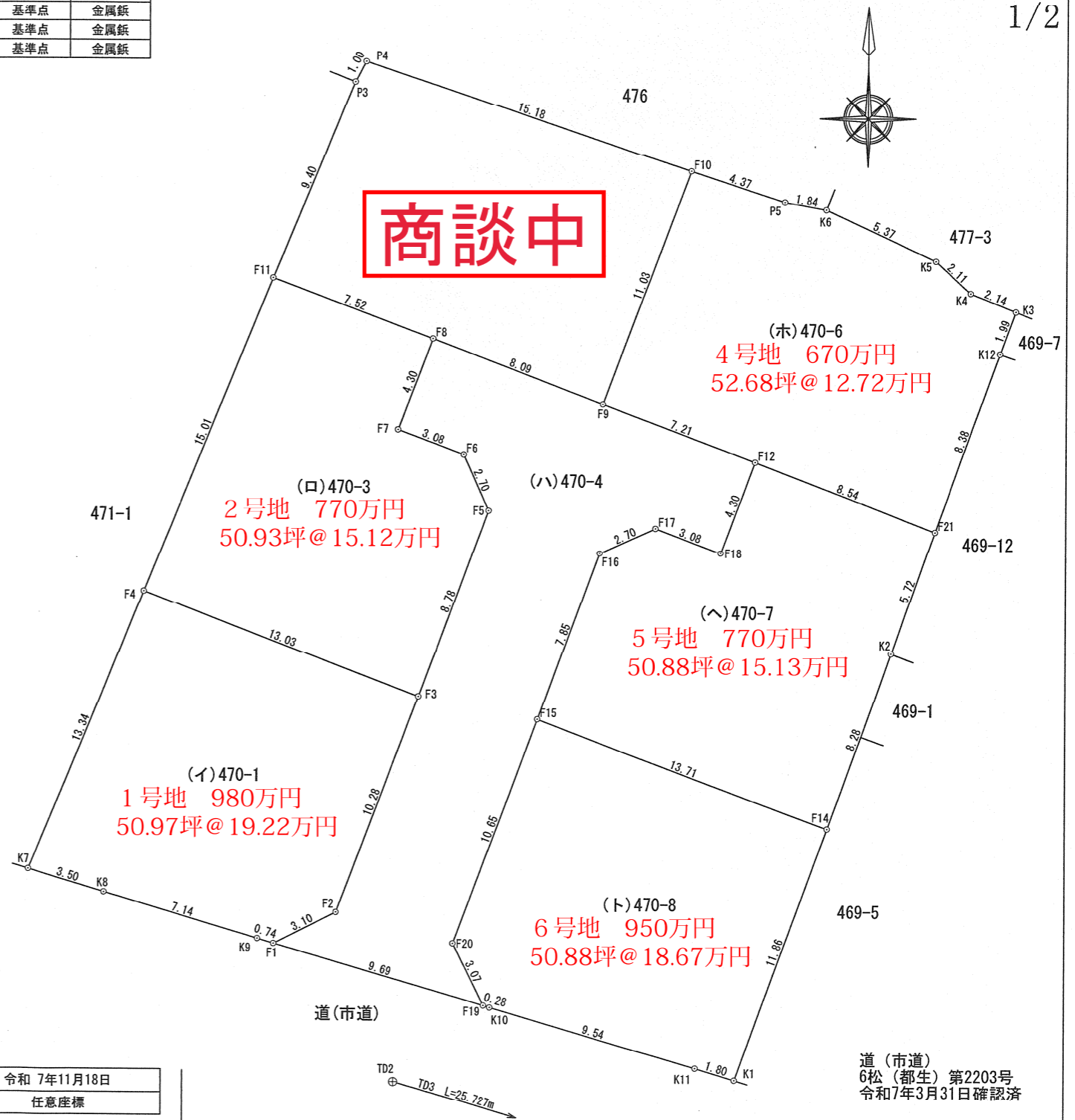
地番	470-1, 470-3ないし470-8	地積測量図
土地の所在	松山市北条	

引照点・境界点表

器械点	測点名	水平角	水平距離
後視点	TD1	0° 00' 00"	43.591
	F1	32° 31' 54"	8.095
	K9	29° 53' 37"	8.731
	K8	16° 33' 02"	15.355
	K7	13° 35' 57"	18.751
	F4	46° 28' 11"	24.388
	F11	65° 01' 13"	35.972
	P3	71° 19' 08"	44.287
	P4	71° 58' 09"	45.155
	F10	91° 37' 00"	42.480
	P5	97° 29' 41"	42.691
	K6	99° 52' 52"	43.165
	K5	106° 57' 18"	43.627
	K4	109° 43' 01"	43.349
	K3	112° 25' 38"	43.922
	K12	113° 17' 32"	42.035
	F21	118° 02' 06"	34.264
	K2	122° 42' 10"	29.147
	F14	133° 09' 08"	22.285
	K1	163° 04' 46"	15.168
	K11	160° 44' 14"	13.457
	K10	125° 47' 13"	5.407
	F19	123° 14' 09"	5.243
	F20	96° 40' 57"	6.680
	F15	95° 09' 43"	17.336
	F16	94° 51' 55"	25.187
	F17	98° 51' 18"	27.190
	F18	105° 15' 30"	27.612
	F12	103° 46' 24"	31.847
	F9	90° 42' 30"	31.463
	F8	76° 30' 48"	32.964
	F7	73° 55' 07"	28.893
	F6	79° 51' 54"	27.972
	F5	82° 56' 40"	25.681
	F3	77° 12' 13"	17.151
	F2	54° 52' 20"	7.913

基準点座標一覧表

測点名	X座標	Y座標	種別	標識
TD1	108701.234	-66705.294	基準点	金属板
TD2	108689.007	-66663.453	基準点	金属板
TD3	108681.902	-66638.726	基準点	金属板



測量年月日	令和7年11月18日
座標系	任意座標

作成者	松山市小栗二丁目4番32号 2F 土地家屋調査士 田頭 弘匡 (令和7年11月23日作成)	申請人	株式会社松山中央不動産 代表取締役 俵原嗣仁	縮尺	1/250
-----	--	-----	---------------------------	----	-------

(愛媛県土地家屋調査士会用紙)

令和7年12月1日
松山地方事務局
これは図面に記録されている内容を証明した書面である。

登記官

松浦孝二



地番	470-1, 470-3ないし470-8	地積測量図
土地の所在	松山市北条	

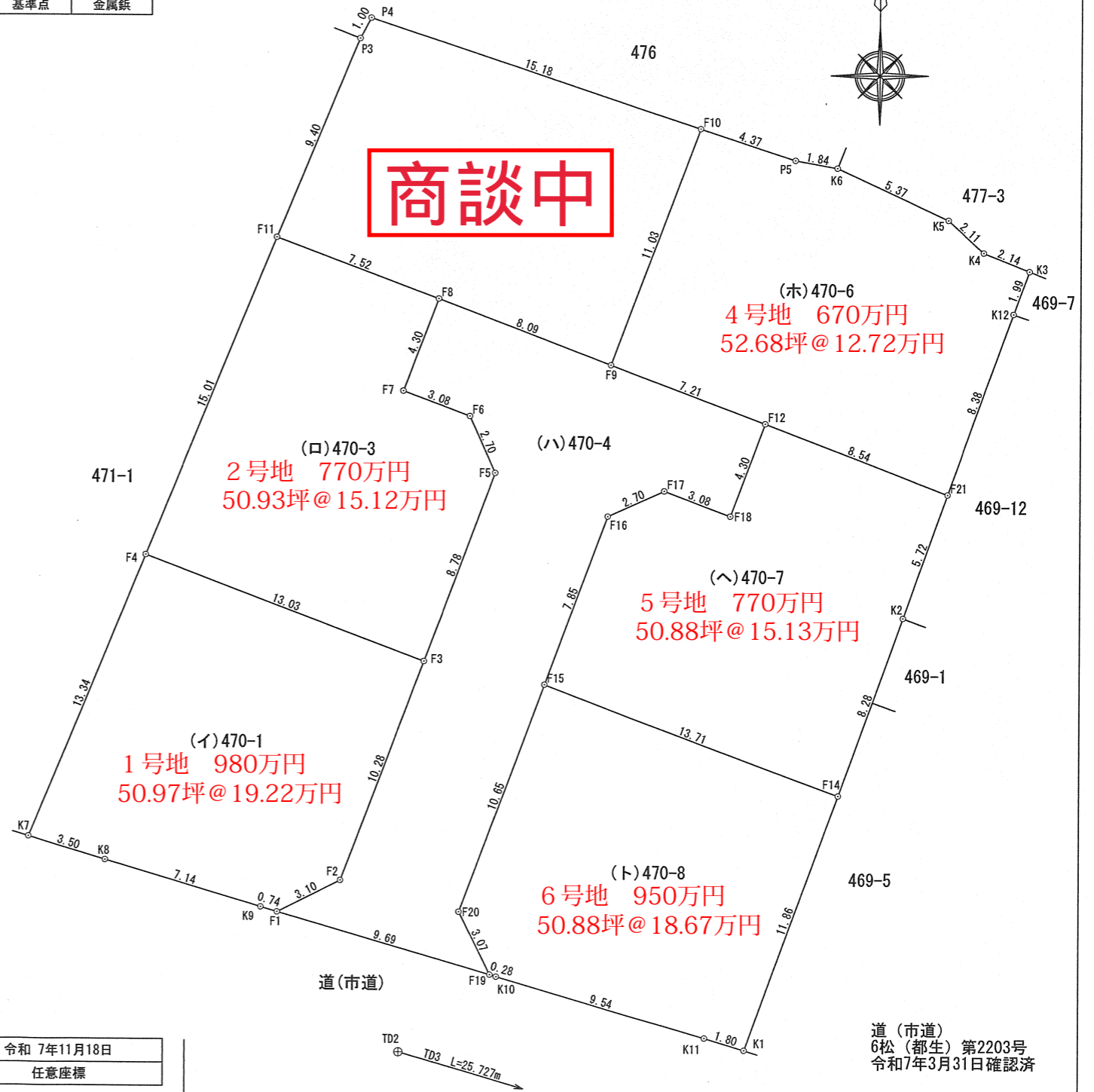
1/2

引照点・境界点表

測点名	水平角	水平距離
器械点 TD2		
後視点 TD1	0° 00' 00"	43.591
F1	32° 31' 54"	8.095
K9	29° 53' 37"	8.731
K8	16° 33' 02"	15.355
K7	13° 35' 57"	18.751
F4	46° 28' 11"	24.388
F11	65° 01' 13"	35.972
P3	71° 19' 08"	44.287
P4	71° 58' 09"	45.155
F10	91° 37' 00"	42.480
P5	97° 29' 41"	42.691
K6	99° 52' 52"	43.165
K5	106° 57' 18"	43.627
K4	109° 43' 01"	43.349
K3	112° 25' 38"	43.922
K12	113° 17' 32"	42.035
F21	118° 02' 06"	34.264
K2	122° 42' 10"	29.147
F14	133° 09' 08"	22.285
K1	163° 04' 46"	15.168
K11	160° 44' 14"	13.457
K10	125° 47' 13"	5.407
F19	123° 14' 09"	5.243
F20	96° 40' 57"	6.680
F15	95° 09' 43"	17.336
F16	94° 51' 55"	25.187
F17	98° 51' 18"	27.190
F18	105° 15' 30"	27.612
F12	103° 46' 24"	31.847
F9	90° 42' 30"	31.463
F8	76° 30' 48"	32.964
F7	73° 55' 07"	28.893
F6	79° 51' 54"	27.972
F5	82° 56' 40"	25.681
F3	77° 12' 13"	17.151
F2	54° 52' 20"	7.913

基準点座標一覧表

測点名	X座標	Y座標	種別	標識
TD1	108701.234	-66705.294	基準点	金属紙
TD2	108689.007	-66663.453	基準点	金属紙
TD3	108681.902	-66638.726	基準点	金属紙



測量年月日	令和 7年11月18日
座標系	任意座標

作成者	松山市小栗二丁目4番32号 2F 土地家屋調査士 田頭 弘匡 (令和 7年11月23日作成)	申請人	株式会社松山中央不動産 代表取締役 俵原嗣仁	縮尺	1/250
-----	---	-----	---------------------------	----	-------

(愛媛県土地家屋調査士会用紙)

令和7年12月1日
松山地方務局
これは図面に記録されている内容を証明した書面である。

登記官

松浦孝二



地番	470-1, 470-3ないし470-8	地積測量図
土地の所在	松山市北条	

2/2

求積表 1号地

地番 (イ)470-1				
測点名	標識	X座標	Y座標	辺長
F1		108695.100	-66668.783	0.74
F2		108696.496	-66666.008	3.10
F3		108706.126	-66662.408	10.28
F4		108710.690	-66674.616	13.03
K7	新設会標	108698.351	-66679.710	13.34
K8	新設会標	108697.334	-66676.354	3.50
K9		108695.307	-66669.498	7.14
倍面積		337.019921		
面積		168.5099605		
地積		168.50m ²		
坪数		50.97坪		

2号地

地番 (ロ)470-3				
測点名	標識	X座標	Y座標	辺長
F3		108706.126	-66662.408	13.03
F5		108714.355	-66659.332	8.78
F6		108716.818	-66660.454	2.70
F7		108717.900	-66663.348	3.08
F8		108721.932	-66661.841	4.30
F11		108724.566	-66668.888	7.52
F4		108710.690	-66674.616	15.01
倍面積		336.751664		
面積		168.3758320		
地積		168.37m ²		
坪数		50.93坪		

地番 (ハ)470-4				
測点名	標識	X座標	Y座標	辺長
F1		108695.100	-66668.783	9.69
F2		108696.496	-66666.008	3.10
F3		108706.126	-66662.408	10.28
F5		108714.355	-66659.332	8.78
F6		108716.818	-66660.454	2.70
F7		108717.900	-66663.348	3.08
F8		108721.932	-66661.841	4.30
F9		108719.096	-66654.255	8.09
F12		108716.570	-66647.499	7.21
F18		108712.538	-66649.006	4.30
F17		108713.620	-66651.900	3.08
F16		108712.497	-66654.363	2.70
F15		108705.142	-66657.113	7.85
F20		108695.157	-66660.846	10.65
F19		108692.410	-66659.465	3.07
倍面積		391.587637		
面積		195.7938185		
地積		195.79m ²		
坪数		59.22坪		

3号地

地番 (ニ)470-5				
測点名	標識	X座標	Y座標	辺長
F8		108721.932	-66661.841	7.52
F9		108719.096	-66654.255	8.09
F10		108729.429	-66650.392	11.03
P4		108734.141	-66664.825	15.18
P3		108733.255	-66665.301	1.00
F11		108724.566	-66668.888	9.40
倍面積		330.628344		
面積		165.3141720		
地積		165.31m ²		
坪数		50.00坪		

4号地

地番 (ホ)470-6				
測点名	標識	X座標	Y座標	辺長
F9		108719.096	-66654.255	7.21
F10		108729.429	-66650.392	11.03
P5		108728.072	-66646.236	4.37
K6	新設会標	108727.747	-66644.415	1.84
K5		108725.494	-66639.536	5.37
K4		108724.074	-66637.969	2.11
K3		108723.277	-66635.981	2.14
K12	既設会標	108721.404	-66636.669	1.99
F21		108713.519	-66639.512	8.38
F12		108716.570	-66647.499	8.54
倍面積		348.335357		
面積		174.1676785		
地積		174.16m ²		
坪数		52.68坪		

5号地

地番 (ヘ)470-7				
測点名	標識	X座標	Y座標	辺長
F14		108700.337	-66644.263	8.28
F15		108705.142	-66657.113	13.71
F16		108712.497	-66654.363	7.85
F17		108713.620	-66651.900	2.70
F18		108712.538	-66649.006	3.08
F12		108716.570	-66647.499	4.30
F21		108713.519	-66639.512	8.54
K2	既設会標	108708.132	-66641.458	5.72
倍面積		336.427731		
面積		168.2138655		
地積		168.21m ²		
坪数		50.88坪		

6号地

地番 (ト)470-8				
測点名	標識	X座標	Y座標	辺長
F19		108692.410	-66659.465	0.28
F20		108695.157	-66660.846	3.07
F15		108705.142	-66657.113	10.65
F14		108700.337	-66644.263	13.71
K1	新設会標	108689.174	-66648.286	11.86
K11		108689.705	-66650.014	1.80
K10		108692.330	-66659.188	9.54
倍面積		336.423555		
面積		168.2117775		
地積		168.21m ²		
坪数		50.88坪		

合計面積：1208.58m²

使用公式：1/2Σ[X(n+1)-X(n-1)]×Yn

測量年月日	令和7年11月18日
座標系	任意座標

作成者	松山市小栗二丁目4番32号 2F 土地家屋調査士 田頭 弘匡 (令和7年11月23日作成)
-----	--

申請人	株式会社松山中央不動産 代表取締役 俵原嗣仁	縮尺	1/
-----	---------------------------	----	----

(愛媛県土地家屋調査士会用紙)