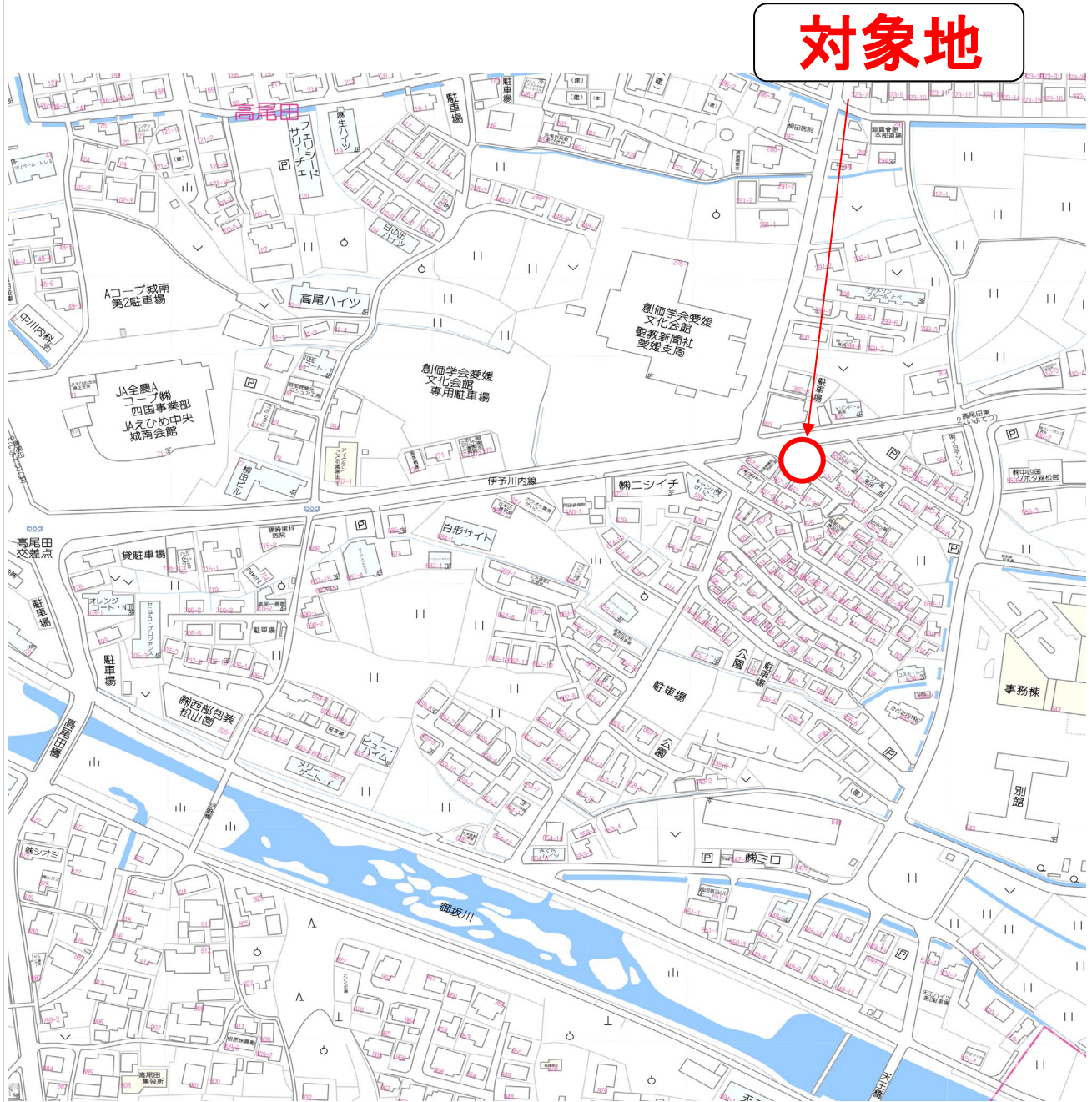


地区連絡協議会名:

売土地	売地	免許番号 愛媛県知事(2)第5415号	担当者
	借地権譲渡	商号 株式会社松山中央不動産	岡田
	底地権譲渡	所在地 松山市東本1丁目6番10号1F	
		電話 089-909-9500 FAX 089-909-9510	

個人情報の利用目的及び第三者提供など個人情報の取り扱いに関して
売主の同意を得て登録する



対象地

(公社)西日本不動産流通機構		ハトマークサイト	
物件番号*	登録年月日	※ 令和 8 年 5 月 22 日	
登録番号*	登録番号*		

価格	880 万円	単価	22 万円/坪
----	--------	----	---------

所在地 **伊予郡砥部町高尾田567番15**

土地面積	132.26㎡	うち私道面積	40.00坪	㎡
------	---------	--------	--------	---

交通	伊予鉄バス 高尾田東	バス停より徒歩	2 分
※バス・鉄道の無いところ限り、著名施設からの距離を記入	鉄道	駅より徒歩	分
	著名施設	より	m

販売総区画数	区画	販売区画数	区画 (2区画以上必須)
--------	----	-------	--------------

土地権利	● 所有権
------	-------

地目	● 宅地
都市計画	● 市街化区域
用途地域	● 二種住居

建ぺい率	60 %	容積率	200 %
------	------	-----	-------

最適用途 (複数選択時備考対応)	● 住宅用地
------------------	--------

法令上の制限

国土法届	要 確認済 (対象となる場合は必須)	地勢	● 平坦
------	--------------------	----	------

接道状況	● 二方
------	------

接道 (主な2方向)	方向	● 北 (県道 伊予・川内線)	舗装	● 有 ● 無	
	幅員	m 種別	● 公道	位置指定	有 ● 無
	方向	● 南西 (砥部町道 前川東1号線)	舗装	● 有 ● 無	
	幅員	4.3 m 種別	● 公道	位置指定	有 ● 無

現況	● 更地	引渡	● 相談
----	------	----	------

設備	● 上水道 ● 下水道
----	-------------

条件等	● 現状渡し	開発許可番号
-----	--------	--------

施設負担金等	価格の他に要する費用
--------	------------

工事完了予定	年 月 (2区画以上必須)
--------	---------------

取引態様	● 専任媒介
------	--------

取引状況	
------	--

備考

- ・ 上水道は前面道路から敷地内へ引込はありません。引込する費用は買主負担となります。
- ・ 重信川洪水浸水想定区域内
- ・ 養下池ハザードマップ区域内
- ・ 建築条件はありません。

坊っちゃん管理番号	坊っちゃん登録年月日	年 月 日
-----------	------------	-------

エリア	校区	麻生小学校 砥部中学校
-----	----	-------------

媒介契約日	年 月 日	● 有効期間は媒介契約日より3ヶ月間(登録よりレインズ/ハトマークサイトは80日間、坊っちゃんは90日公開)
-------	-------	--

報酬形態	● 分かれ
------	-------

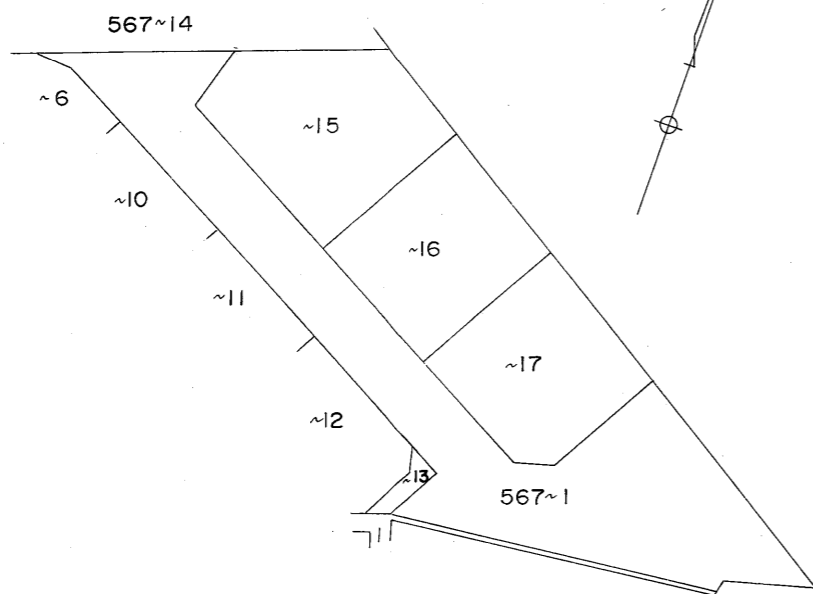
太線の枠内が未記入の場合、登録できません。 ※印の欄は記入しないでください。

106149

前567-1

地番	567~15, 16, 17, ⁵⁶⁷⁻¹	後新	地積測量図
土地の所在	伊予郡砥部町高尾田		

分筆地形図

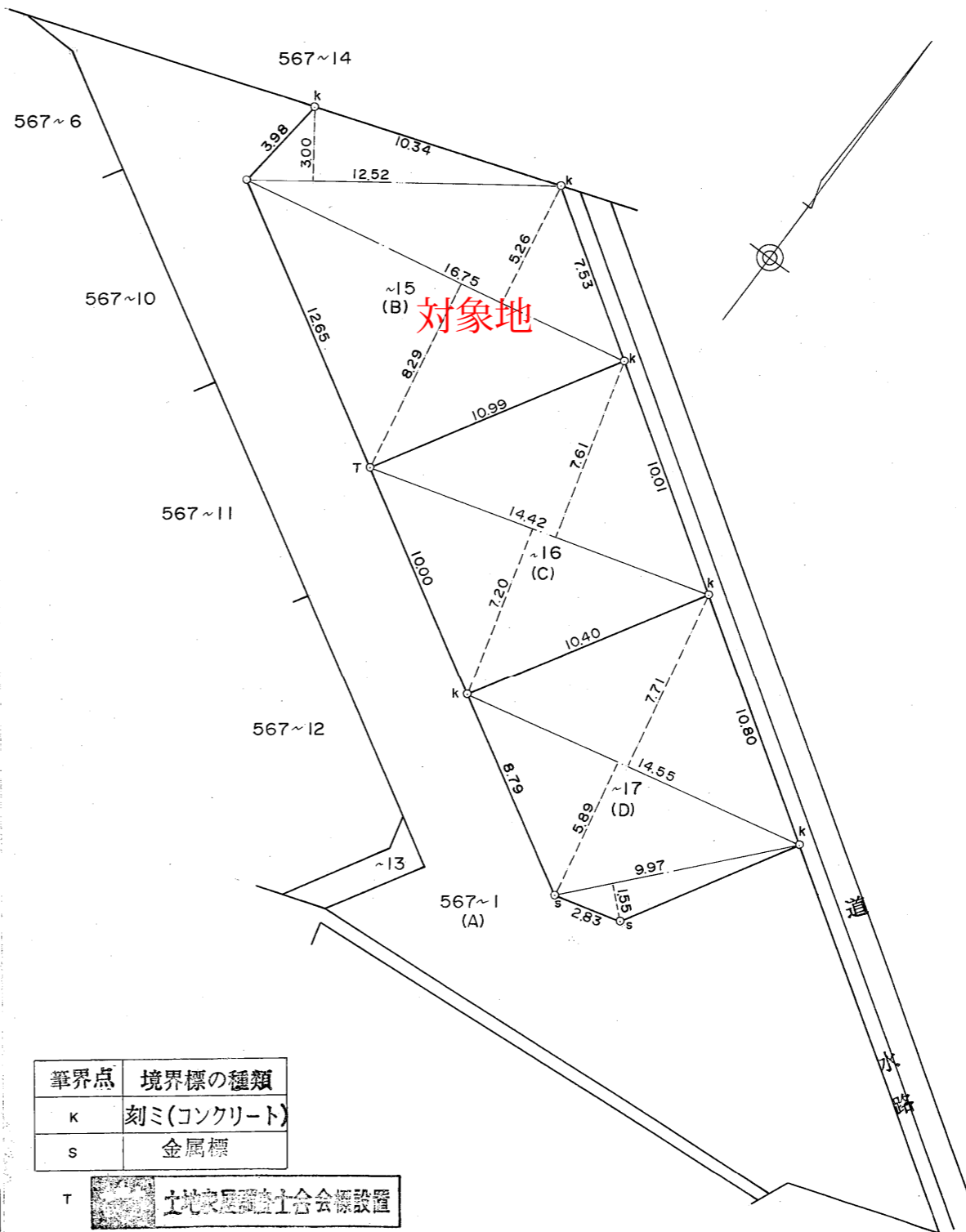


(A)567~1
 $707.52 - (B + C + D) = 361.8119$

(B)567~15
 $12.52 \times 300 = 37.5600$
 $16.75 \times (8.29 + 5.26) = 226.9625$
 合計 = 264.5225
 1/2 132.26125

(C)567~16
 $14.42 \times (7.61 + 7.20) \times 1/2 = 106.7801$

(D)567~17
 $14.55 \times (5.89 + 7.71) = 197.8800$
 $9.97 \times 1.55 = 15.4535$
 合計 = 213.3335
 1/2 106.66675



筆界点	境界標の種類
k	刻ミ(コンクリート)
s	金属標

T 土地家屋調査士会標設置

作製者

松山市千舟町7丁目番地3
 土地家屋調査士 和気光 (昭和59年2月9日作製)

(愛媛県土地家屋調査士会用紙)

申請人

喜久栄建設株式会社
 代表取締役 菊池 定夫



縮尺

1/250

57 No 026312 569.2.13

57. 6. 500冊

