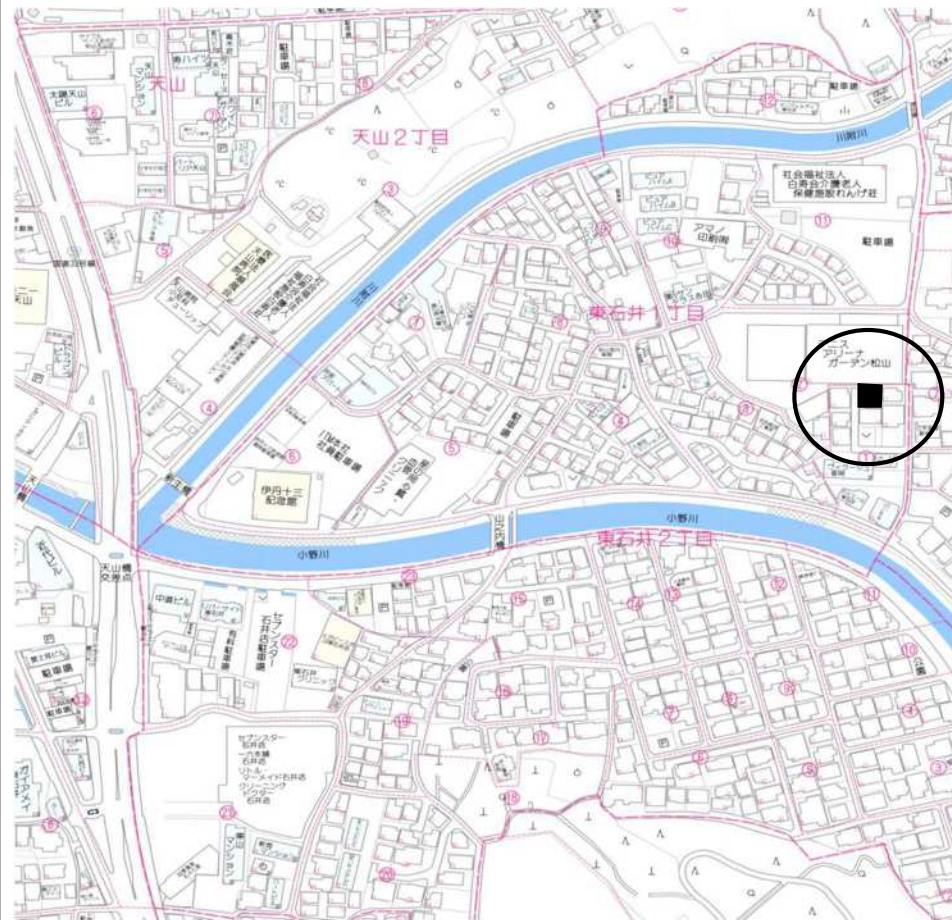


地区連絡協議会名:

売土地

売地 免許番号 愛媛県知事(2)第5415号 担当者
 借地権譲渡 商号 株式会社松山中央不動産
 底地権譲渡 所在地 松山市東本1丁目6番10号-1F 森田
 電話 089-909-9500 FAX 089-909-9510

□ 個人情報の利用目的及び第三者提供など個人情報の取り扱いに関して
 売主の同意を得て登録する



(公社)西日本不動産流通機構
 物件番号※
 登録番号※

ハトマークサイト
 登録年月日※ 年 月 日
 登録番号※

価格 1,700 万円 単価 約32.2 万円/坪

所在地 松山市東石井一丁目446番6

土地面積 公簿 174.54m² 52.79坪

交通 伊予鉄バス 天山橋 バス停より徒歩 7 分

※バス・鉄道の無いところ限り、著名施設からの距離を記入
 鉄道 線 駅より徒歩 分
 著名施設 より m

販売総区画数

土地権利 ●所有権

地目 ●宅地

都市計画 ●市街化区域

用途地域 ●第一種住居地域

建ぺい率 60 % 容積率 200 %

最適用途 (複数選択時備考対応) ●住宅用地

法令上の制限 ●建築基準法22条地域

国土法届 要 確認済 (対象となる場合は必須) 地勢 ●平坦

接道状況 ●一方

方向 ●西 舗装 ●有 無

接道幅員 3.97m~4m 種別 私道 接面 12.9m 位置指定 ●有 無

(主な2方向)

現況 ●上物有 引渡 ●相談

設備 ●上水道 ●下水道 ●電気

条件等 ●更地渡し

施設負担金等

工事完了予定

取引態様 ●専任媒介

取引状況 ●公開中

備考

・売主にて建物解体し、更地で引渡します。
 ・西側道路は管理幅員4mの位置指定道路です。(整理番号S45-188)
 ・前面道路には30mmの給水管が埋設し、敷地内へ引込されていますが、現状分岐限度を超えています。
 ・中古住宅としても同時売出し中。(昭和53年5月築) 一般公開 可 ●不可

報酬形態 ●分かれ

坊っちゃん管理番号 坊っちゃん登録年月日 年 月 日

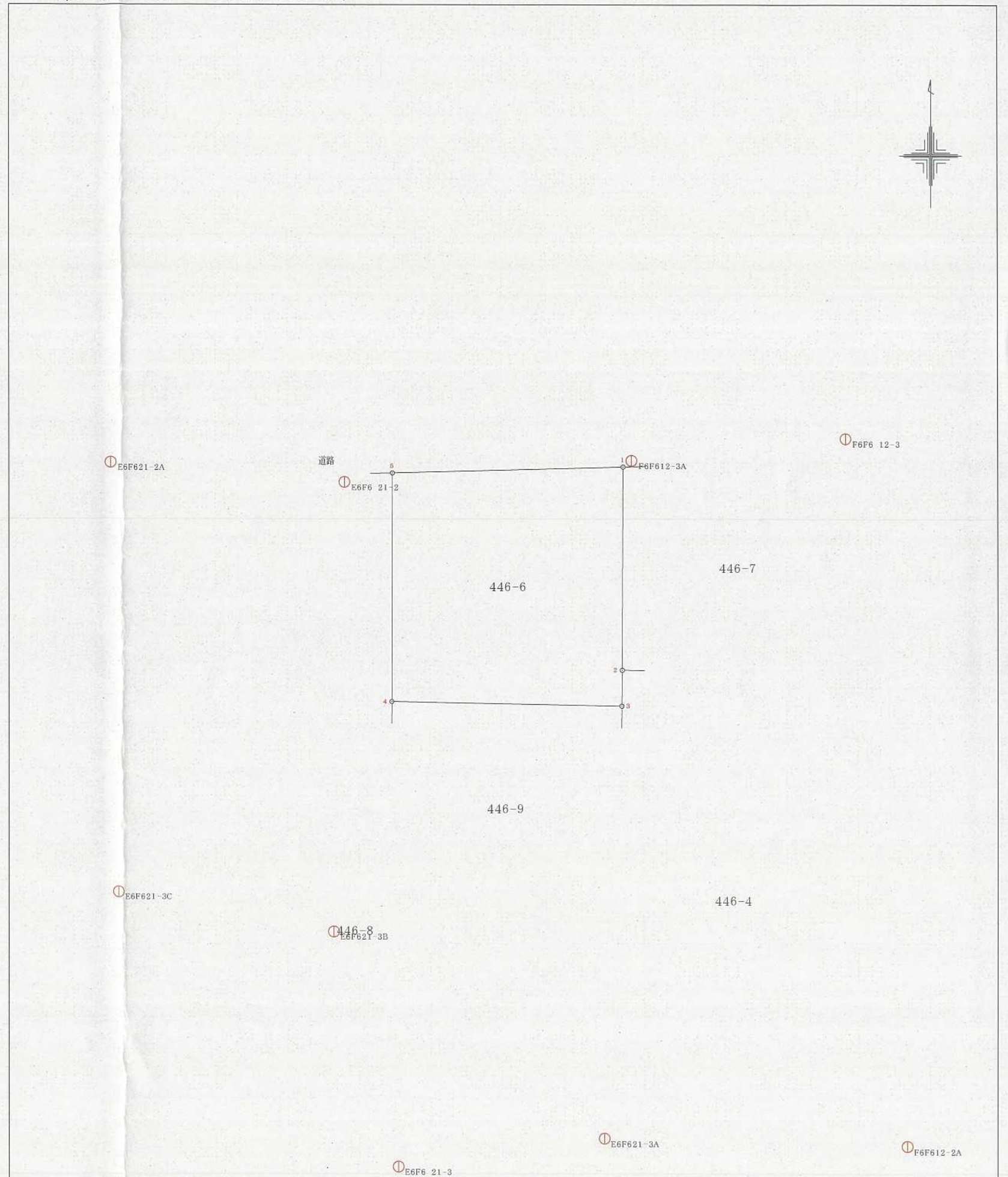
エリア 校区 福音小学校 南第二中学校

媒介契約日 年 月 日 ●有効期間は媒介契約日より3ヶ月間(登録よりレインズ/ハトマークサイトは80日間、坊っちゃんは90日公開) 太線の枠内が未記入の場合、登録できません。 ※印の欄は記入しないでください。

一筆図形 (1/250)

大字	377	東石井			
小字	1	1丁目			
地番	446-6	計算面積 (㎡)	登記地目		
			宅地		
所有者		住所			
点番	筆界点番号	X座標 (m)	Y座標 (m)	辺長 (m)	方向角
1	7-20306	91.016.716	-66.494.606	11.53	180° 16' 06"
2	7-20303	91.005.182	-66.494.660	2.04	180° 35' 24"
3	7-20302	91.003.143	-66.494.681	13.13	271° 05' 43"
4	7-20300	91.003.394	-66.507.808	12.97	0° 09' 48"
5	7-20307	91.016.366	-66.507.771	13.17	88° 28' 38"

基準点	X座標 (m)	Y座標 (m)
E6F6 21-2	91.015.837	-66.510.484
E6F6 21-3	90.977.099	-66.507.473
E6F621-2A	91.016.957	-66.523.800
E6F621-3A	90.978.686	-66.495.719
E6F621-3B	90.990.364	-66.511.121
E6F621-3C	90.992.616	-66.523.368
F6F6 12-3	91.018.289	-66.481.919
F6F612-2A	90.978.220	-66.478.485
F6F612-3A	91.017.052	-66.494.109



これら記載内容については、地籍調査実施時の成果に基づき作製したものであり、現地における境界及び権利等を証明するものではありません。