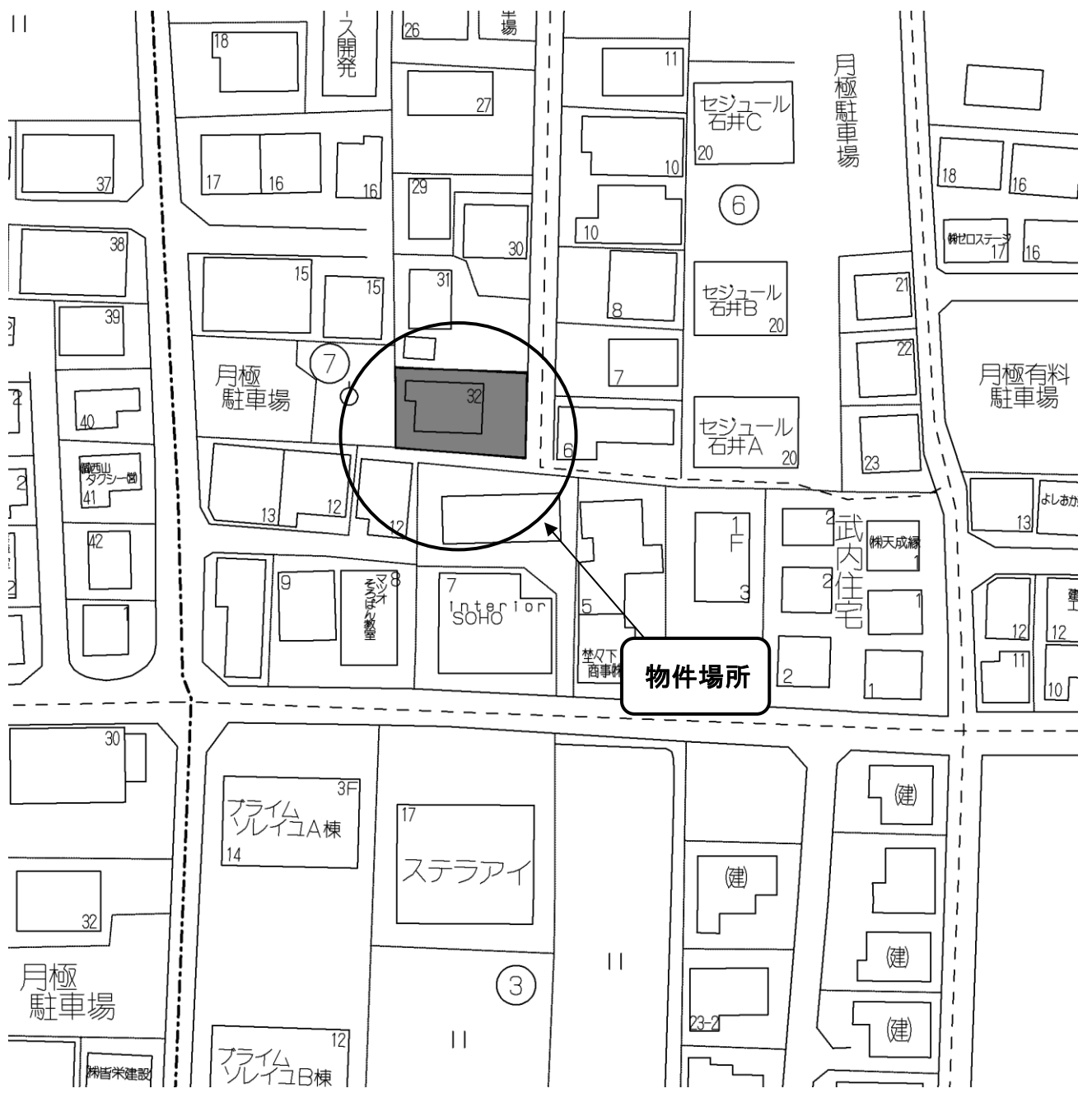


地区連絡協議会名:

売土地	売地	免許番号 愛媛県知事（2）第5415号	担当者  岡田
	借地権譲渡	商号 株式会社松山中央不動産	
	底地権譲渡	所在地 松山市東本1丁目6番10号 1F	
	電話 089-909-9500 FAX 089-909-9510		

☐ 個人情報の利用目的及び第三者提供など個人情報の取り扱いに関して  
売主の同意を得て登録する



坊っちゃん管理番号		坊っちゃん登録年月日	年	月	日
エリア		校区	石井小学校	南中学校	

(公社) 西日本不動産流通機構		ハトマークサイト	
物件番号	※	登録年月日	※ 令和 年 月 日
登録番号	※	登録番号	※
価格	1,680 万円	単価	30.6 万円/坪
所在地	松山市 西石井 5丁目 337番5		
土地面積	公簿 181.52 m <sup>2</sup>		54.90 坪
交通	伊予鉄 古川北2丁目 バス停より徒歩 約7 分		
※バス・鉄道の無いところ限り、著名施設からの距離を記入	鉄道	線	駅より徒歩 分
著名施設	石井小学校 より 約9 分		
販売総区画数	1 区画	販売区画数	区画 (2区画以上必須)
土地権利	●所有権 旧法地上権 旧法賃借権 普通地上権 定期地上権 普通賃借権 定期賃借権		
	借地権1ヶ月の賃料 円 借地期間 (転賃は残期間)		
地目	●宅地 田 畑 山林 雑種地 その他 ( )		
	●市街化区域 市街化調整区域 非線引区域 都市計画区域外 準都市計画区域		
用途地域	●一低住専 二低住専 一中高住専 二中高住専 一種住居 二種住居		
	準住居 近隣商業 商業 準工 工業 工専		
建ぺい率	50 %	容積率	80 %
最適用途 (複数選択時備考対応)	●住宅用地 マンション用地 ビル用地 店舗用地 工場用地 配送センター 営業所		
	保養所 事務所用地 別荘用地 倉庫用地 資材置場用地 家庭菜園用地		
法令上の制限	防火地域 準防火地域 都市計画公園 風致地区 地区計画区域		
	埋蔵文化財包蔵地 宅地造成規制区域 その他 ( ) [対象となる場合は必須]		
国土法届	要 確認済 (対象となる場合は必須)	地勢	●平坦 高台 低地 ひな段 傾斜地 その他
接道状況	●一方 角地 三方 四方 二方(除角地)		
接道 (主な2方向)	方向	北 北東 ●東 南東 南 南西 西 北西	舗装 ●有 無
	幅員	約4 m 種別 ●私道	接面 約11 m 位置指定 ●有 無
	方向	北 北東 東 南東 南 南西 西 北西	舗装 有 無
	幅員	m 種別 公道 私道	接面 m 位置指定 有 無
現況	●上物有 引渡 即時 ●相談 指定有 (上・中・下) 旬		
設備	上水道 ●下水道 ●電気 都市ガス プロパンガス 浄化槽 側溝 汲取		
条件等	建築条件付 更地渡し 現況渡し ●相談 開発許可番号		
施設負担金等	価格の他に要する費用 有 ( ) に 万円) 無		
工事完了予定	年 月 (2区画以上必須)		
取引態様	●専任媒介 ※専属専任、専任媒介の場合のみ取引状況を記入		
取引状況	●公開中 書面による購入申込あり 売主都合で一時紹介停止中		
取引状況の補足	・上水道宅内への引込無し		
備考	・国土調査済み(平成19年11月1日)		
	・位置指定道路(S45年242号)・南側農道水路 一般公開 可 不可		
報酬形態	●分かれ なし 3%+6万円 ( ) % ( ) 円 ( ) %+( ) 円		



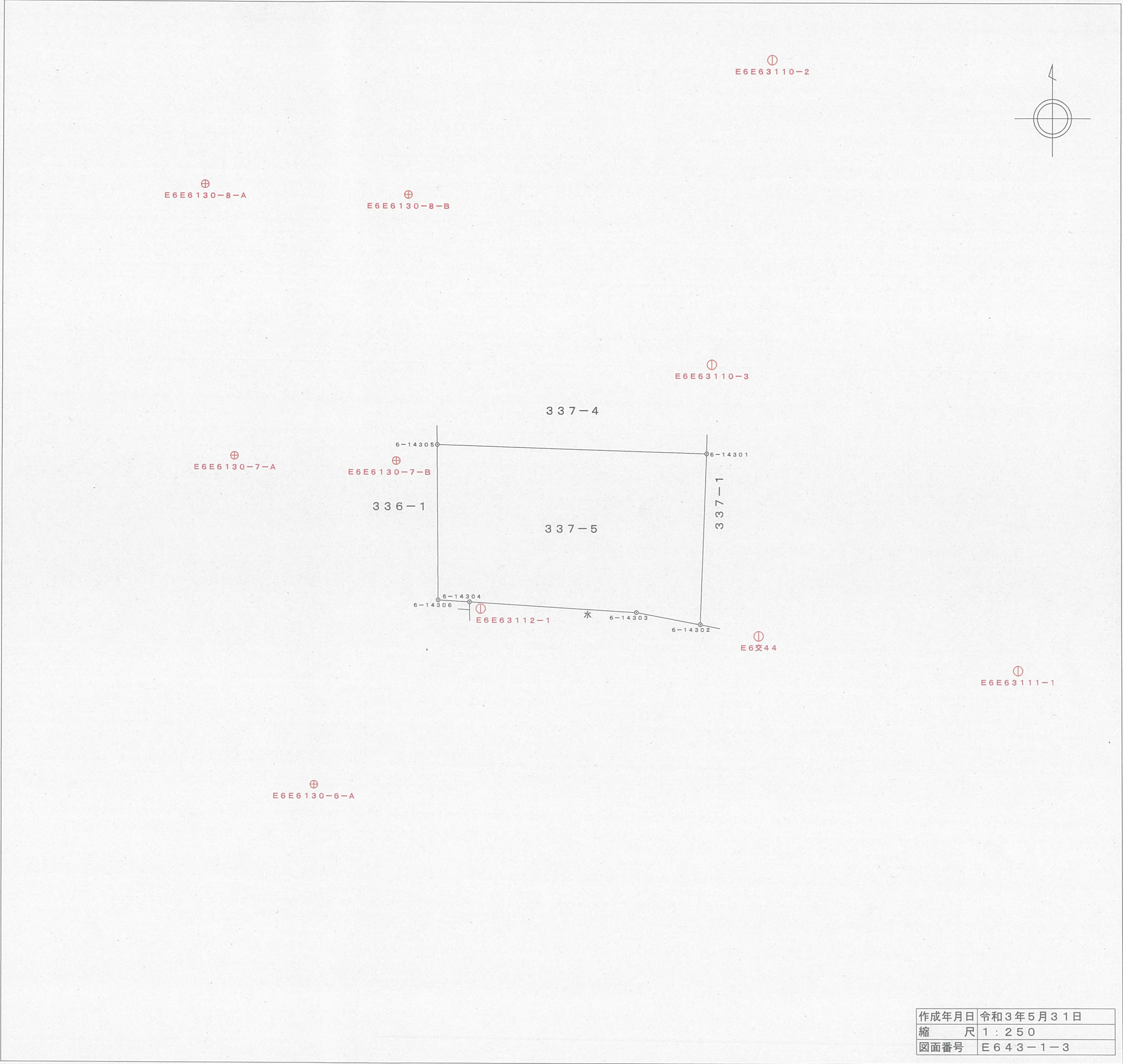
一筆図形

愛媛県松山市

地番	西石井5丁目 337-5
地目	宅地
地積	181.52㎡
所有者	110005359-1 川原 田豊 松山市平井町2290番地1

点番号	X座標	Y座標	辺長
6-14301	90413.961	-67506.178	11.123
6-14302	90402.846	-67506.599	4.262
6-14303	90403.626	-67510.789	10.946
6-14304	90404.285	-67521.715	2.049
6-14306	90404.405	-67523.760	10.115
6-14305	90414.520	-67523.832	17.663

点番号	点 名	X座標	Y座標	標高
1	E6交44	90402.102	-67502.780	
2	E6E63110-2	90439.586	-67501.908	
3	E6E63110-3	90419.772	-67505.844	
4	E6E63111-1	90399.867	-67485.810	
5	E6E63112-1	90403.848	-67520.975	
6	E6E6130-6-A	90392.381	-67531.880	
7	E6E6130-7-A	90413.755	-67537.062	
8	E6E6130-7-B	90413.460	-67526.492	
9	E6E6130-8-A	90431.414	-67539.036	
10	E6E6130-8-B	90430.777	-67525.762	



(備考)  
これら記載内容については、地籍調査実施時の成果に基づき作製したものであり、現地における境界及び権利等を証明するものではありません。

作成年月日	令和3年5月31日
縮 尺	1 : 250
図面番号	E643-1-3



