

地区連絡協議会名:				
売土地		売地 借地権譲渡 底地権譲渡	免許番号 愛媛県知事(2)第5415号 商号 株式会社松山中央不動産 所在地 松山市末本1丁目6番10号 1F 電話 089-909-9500 FAX 089-909-9510	担当者 岡田
(公社)西日本不動産流通機構		ハトマークサイト		
物件番号※		登録年月日※令和8年1月5日		
登録番号※		登録番号※		
価格		⑨445万円、⑦530万円 単価 ⑨7.91、⑦9.23 万円/坪		
所在地		新居浜市田の上4丁目 ⑨51番15 ⑦51番12		
土地面積		公簿 ⑨189.83㎡ ⑦185.92㎡ うち私道面積 無し ㎡ (57.42坪) (56.24坪)		
交通		せとうちバス 神郷小 バス停より徒歩 10 分 鉄道 JR多喜浜 線 駅より徒歩 17 分 著名施設 より m		
販売総区画数		9 区画 販売区画数 2 区画 (2区画以上必須)		
土地権利		●所有権 旧法地上権 旧法賃借権 普通地上権 定期地上権 普通賃借権 定期賃借権 借地権1ヶ月の賃料 円 借地期間 (転賃は残期間) 保証金 万円 (定期地上権・定期賃借権の場合は必須) 権利金 万円 (定期地上権・定期賃借権の場合は必須)		
地目		●宅地 田 畑 山林 雑種地 その他()		
都市計画		市街化区域 市街化調整区域 ●非線引区域 都市計画区域外 準都市計画区域		
用途地域		一低住専 二低住専 一中高住専 二中高住専 一種住居 二種住居 準住居 近隣商業 商業 準工 工業 工専		
建ぺい率		60 % 容積率 200 %		
最適用途 (複数選択時備考対応)		●住宅用地 マンション用地 ビル用地 店舗用地 工場用地 配送センター 営業所 保養所 事務所用地 別荘用地 倉庫用地 資材置場用地 家庭菜園用地 ﾌﾞｰｲﾝｸﾞ用地 社宅・社員寮 病院・診療所 畑・農地 事業用地 駐車場用地		
法令上の制限		防火地域 準防火地域 都市計画公園 風致地区 地区計画区域 埋蔵文化財包蔵地 宅地造成規制区域 その他(●津波災害警戒区域)(対象となる場合は必須)		
国土法届		要 確認済 (対象となる場合は必須) 地勢 ●平坦 高台 低地 ひな段 傾斜地 その他		
接道状況				
接道(9号地)		方向 北 北東 東 南東 ●南 南西 西 北西 舗装 ●有 無 幅員 約9.4m 種別 ●公道 私道 接面 約7.6m 位置指定 有 ●無		
接道(7号地)		方向 開発道路は土地利用計画図参照 舗装 ●有 無 幅員 5.3m 種別 ●公道 私道 接面 約12m 位置指定 有 ●無		
現況		更地 引渡 ●相談		
設備		●上水道 ●下水道(1~8号地) ●電気 都市ガス プロパンガス ●浄化槽(9号地) ●側溝		
条件等		●現況渡し ※建築条件⇒無し 開発許可番号 令和4年10月24日 第8号		
施設負担金等		価格の他に要する費用 ●有⇒水道負担金300,080円		
工事完了予定		令和 年 月下旬(2区画以上必須)		
取引態様		●売主		
取引状況		●公開中 書面による購入申込あり 売主都合で一時的紹介停止中		
取引状況の補足		建売形式で建築になります。開発道路は新居浜市へ寄付済。 F6.11、下水道供用開始になりました。(1~8号地)		
備考		非線引区域(特定用途制限地域、市街地周辺地区) 9号地計画道路有り、幅11m車線時期未定(F6.6.14都市計画課確認) 一般公開 可 不可		
報酬形態				
坊っちゃん管理番号		坊っちゃん登録年月日 年 月 日		
エリア		校区 神郷小学校 川東中学校		
媒介契約日		年 月 日 ●有効期間は媒介契約日より3ヶ月間(登録よりレインズ/ハトマークサイトは80日間、坊っちゃんは90日公開) 太線の枠内が未記入の場合、登録できません。 ※印の欄は記入しないでください。		

登記年月日：令和5年3月27日

これは図面に記録されている内容を証明した書面である。
令和6年2月16日
松山地方方法務局西条支局

登記官

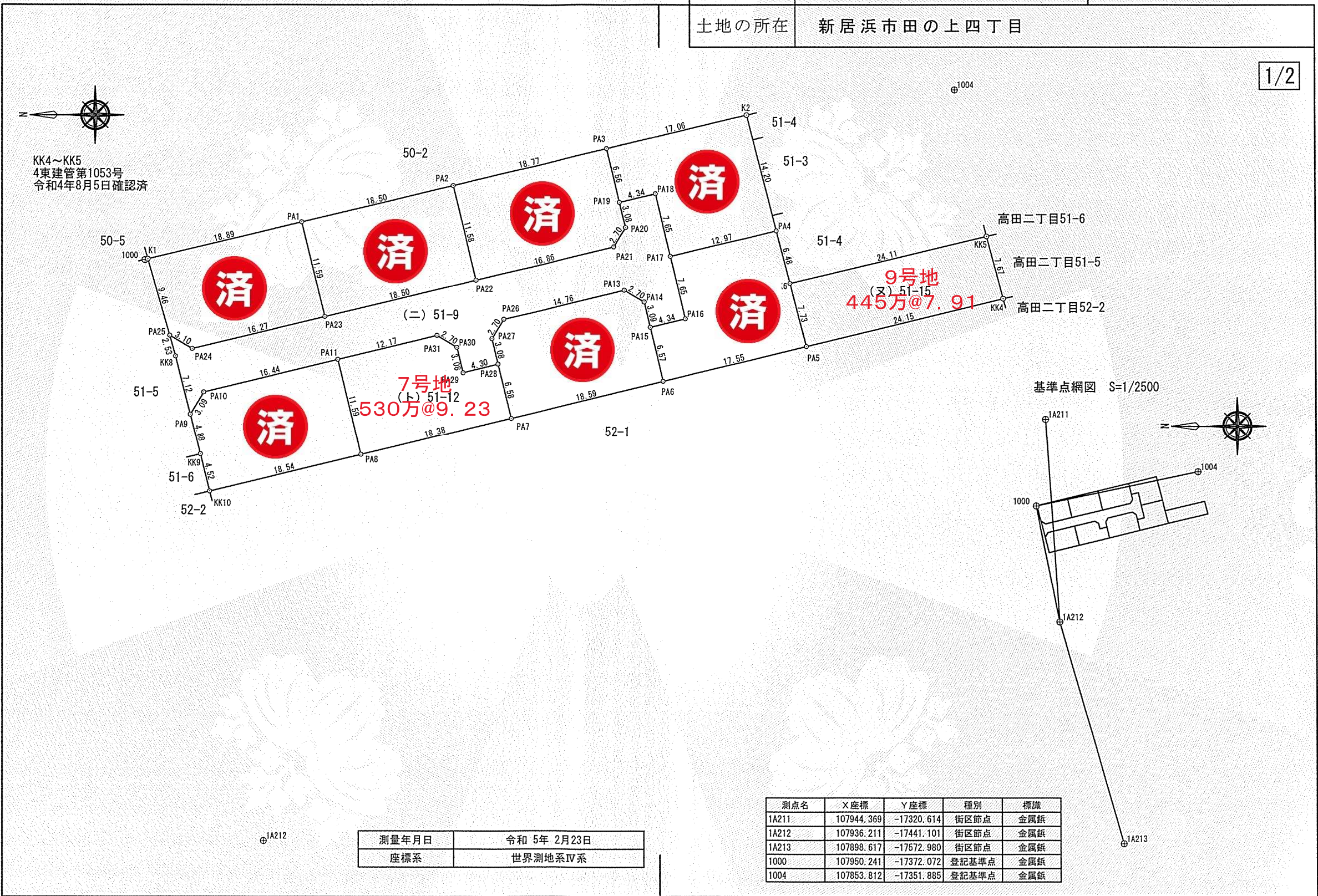
石川恭二



地番	51-1, 51-7ないし51-15
土地の所在	新居浜市田の上四丁目

地積測量図

1/2



測量年月日	令和 5年 2月23日
座標系	世界測地系IV系

測点名	X座標	Y座標	種別	標識
1A211	107944.369	-17320.614	街区節点	金属板
1A212	107936.211	-17441.101	街区節点	金属板
1A213	107898.617	-17572.980	街区節点	金属板
1000	107950.241	-17372.072	登記基準点	金属板
1004	107853.812	-17351.885	登記基準点	金属板

作成者	松山市山越六丁目2番40号 土地家屋調査士 田頭 弘匡 (令和 5年 3月 8日作成)	申請人	株式会社松山中央不動産 代表取締役 俵原嗣仁	縮尺	1/500
-----	---	-----	---------------------------	----	-------

(愛媛県土地家屋調査士会用紙)

これは図面に記録されている内容を証明した書面である。
令和6年2月16日
松山地方方法務局西条支局

登記官

石川恭二



地積測量図

2/2

地番	51-1, 51-7ないし51-15
土地の所在	新居浜市田の上四丁目

求積表

地番	(イ) 51-1			
測点名	標識	X座標	Y座標	辺長
K1	新設会標	107949.885	-17371.975	9.46
PA1	新設会標	107931.513	-17367.558	18.89
PA23	新設会標	107928.793	-17378.829	11.59
PA24	新設会標	107944.611	-17382.647	16.27
PA25	新設会標	107947.294	-17381.081	3.10
倍面積	428.404772			
面積	214.2023860			
地積	214.20m ²			
坪数	64.79坪			

地番	(ロ) 51-7			
測点名	標識	X座標	Y座標	辺長
PA1	新設会標	107931.513	-17367.558	11.59
PA2	新設会標	107913.522	-17363.232	18.50
PA22	新設会標	107910.805	-17374.489	11.58
PA23	新設会標	107928.793	-17378.829	18.50
倍面積	428.825977			
面積	214.4129885			
地積	214.41m ²			
坪数	64.85坪			

地番	(ハ) 51-8			
測点名	標識	X座標	Y座標	辺長
PA2	新設会標	107913.522	-17363.232	11.58
PA3	新設会標	107895.265	-17358.842	18.77
PA19	新設会標	107893.726	-17365.222	6.56
PA20	新設会標	107893.001	-17368.225	3.08
PA21	新設会標	107894.411	-17370.533	2.70
PA22	新設会標	107910.805	-17374.489	16.86
倍面積	430.938816			
面積	215.4694080			
地積	215.46m ²			
坪数	65.17坪			

地番	(ニ) 51-9			
測点名	標識	X座標	Y座標	辺長
PA19	新設会標	107893.726	-17365.222	3.08
PA18	新設会標	107889.507	-17364.204	4.34
PA17	新設会標	107887.712	-17371.644	7.65
PA16	新設会標	107885.916	-17379.085	7.65
PA15	新設会標	107890.135	-17380.103	4.34
PA14	新設会標	107890.860	-17377.099	3.09
PA13	新設会標	107893.167	-17375.689	2.70
PA26	新設会標	107907.520	-17379.152	14.76
PA27	新設会標	107908.932	-17381.462	2.70
PA28	新設会標	107908.208	-17384.464	3.08
PA29	新設会標	107912.392	-17385.473	4.30
PA30	新設会標	107913.116	-17382.472	3.08
PA31	新設会標	107915.426	-17381.060	2.70
PA11	新設会標	107927.257	-17383.915	12.17
PA10	新設会標	107943.245	-17387.773	16.44
PA9	新設会標	107944.844	-17390.425	3.09
KK8	新設会標	107946.599	-17383.523	7.12
PA25	新設会標	107947.294	-17381.081	2.53
PA24	新設会標	107944.611	-17382.647	3.10
PA23	新設会標	107928.793	-17378.829	16.27
PA22	新設会標	107910.805	-17374.489	18.50
PA21	新設会標	107894.411	-17370.533	16.86
PA20	新設会標	107893.001	-17368.225	2.70
倍面積	790.519667			
面積	395.2598335			
地積	395.25m ²			
坪数	119.56坪			

地番	(ホ) 51-10			
測点名	標識	X座標	Y座標	辺長
PA3	新設会標	107895.265	-17358.842	6.56
K2	新設会標	107878.670	-17354.852	17.06
PA4	新設会標	107875.103	-17368.602	14.20
PA17	新設会標	107887.712	-17371.644	12.97
PA18	新設会標	107889.507	-17364.204	7.65
PA19	新設会標	107893.726	-17365.222	4.34
倍面積	422.079416			
面積	211.0397080			
地積	211.03m ²			
坪数	63.83坪			

地番	(ヘ) 51-11			
測点名	標識	X座標	Y座標	辺長
PA10	新設会標	107943.245	-17387.773	3.09
PA11	新設会標	107927.257	-17383.915	16.44
PA8	新設会標	107924.536	-17395.191	11.59
KK10	新設会標	107942.560	-17399.552	18.54
KK9	新設会標	107943.641	-17395.156	4.52
PA9	新設会標	107944.844	-17390.425	4.88
倍面積	426.547351			
面積	213.2736755			
地積	213.27m ²			
坪数	64.51坪			

地番	(ト) 51-12			
測点名	標識	X座標	Y座標	辺長
PA11	新設会標	107927.257	-17383.915	11.59
PA31	新設会標	107915.426	-17381.060	12.17
PA30	新設会標	107913.116	-17382.472	2.70
PA29	新設会標	107912.392	-17385.473	3.08
PA28	新設会標	107908.208	-17384.464	4.30
PA7	新設会標	107906.663	-17390.866	6.58
PA8	新設会標	107924.536	-17395.191	18.38
倍面積	379.672604			
面積	189.8363020			
地積	189.83m ²			
坪数	57.42坪			

地番	(チ) 51-13			
測点名	標識	X座標	Y座標	辺長
PA13	新設会標	107893.167	-17375.689	14.76
PA14	新設会標	107890.860	-17377.099	2.70
PA15	新設会標	107890.135	-17380.103	3.09
PA6	新設会標	107888.593	-17386.494	6.57
PA7	新設会標	107906.663	-17390.866	18.59
PA28	新設会標	107908.208	-17384.464	6.58
PA27	新設会標	107908.932	-17381.462	3.08
PA26	新設会標	107907.520	-17379.152	2.70
倍面積	423.344693			
面積	211.6723465			
地積	211.67m ²			
坪数	64.03坪			

地番	(リ) 51-14			
測点名	標識	X座標	Y座標	辺長
PA17	新設会標	107887.712	-17371.644	7.65
PA4	新設会標	107875.103	-17368.602	12.97
KK6	新設会標	107873.475	-17374.879	6.48
PA5	新設会標	107871.533	-17382.366	7.73
PA6	新設会標	107888.593	-17386.494	17.55
PA15	新設会標	107890.135	-17380.103	6.57
PA16	新設会標	107885.916	-17379.085	4.34
倍面積	429.420614			
面積	214.7103070			
地積	214.71m ²			
坪数	64.94坪			

地番	(ヌ) 51-15			
測点名	標識	X座標	Y座標	辺長
KK6	新設会標	107873.475	-17374.879	7.73
KK5	新設会標	107850.025	-17369.265	24.11
KK4	新設会標	107848.056	-17376.685	7.67
PA5	新設会標	107871.533	-17382.366	24.15
倍面積	371.857767			
面積	185.9288835			
地積	185.92m ²			
坪数	56.24坪			

合計面積： 2265.80m²

基準点・境界点表

	測点名	水平角	水平距離
器械点	1000		
後视点	1A212	0°00'00"	70.440
	PA25	353°22'30"	9.479
	K1	266°14'50"	0.369
	PA1	267°56'14"	19.264
	PA2	267°57'09"	37.768
	PA3	267°57'28"	56.545
	K2	267°57'38"	73.613
	PA4	278°50'41"	75.218
	KK6	283°34'58"	76.817
	KK5	279°53'04"	100.255
	KK4	284°04'25"	102.289
	PA5	288°56'24"	79.378
	PA6	294°39'21"	63.312
	PA7	304°49'05"	47.458
	PA8	323°27'25"	34.572
	KK10	355°52'21"	28.533
	KK9	355°31'58"	24.009
	PA9	355°06'07"	19.130
	KK8	353°50'44"	12.016
	PA24	343°27'30"	11.980
	PA23	298°58'31"	22.487
	PA22	284°59'46"	39.510
	PA21	279°54'35"	55.851
	PA20	277°38'38"	57.369
	PA19	274°34'40"	56.929
	PA18	274°06'26"	61.242
	PA17	281°05'48"	62.530
	PA16	287°42'39"	64.706
	PA15	289°05'57"	60.640
	PA14	286°19'40"	59.593
	PA13	285°06'54"	57.188
	PA26	290°53'55"	43.304
	PA27	294°17'42"	42.363
	PA28	297°54'54"	43.822
	PA29	300°59'10"	40.151
	PA30	297°08'17"	38.554
	PA31	295°57'52"	35.956
	PA11	308°44'58"	25.856
	PA10	347°28'20"	17.189

作成者	松山市山越六丁目2番40号 土地家屋調査士 田頭 弘匡 (令和 5年 3月 8日作成)
-----	--

(愛媛県土地家屋調査士会用紙)

申請人	株式会社松山中央不動産 代表取締役 俵原嗣仁	縮尺	1/
-----	---------------------------	----	----