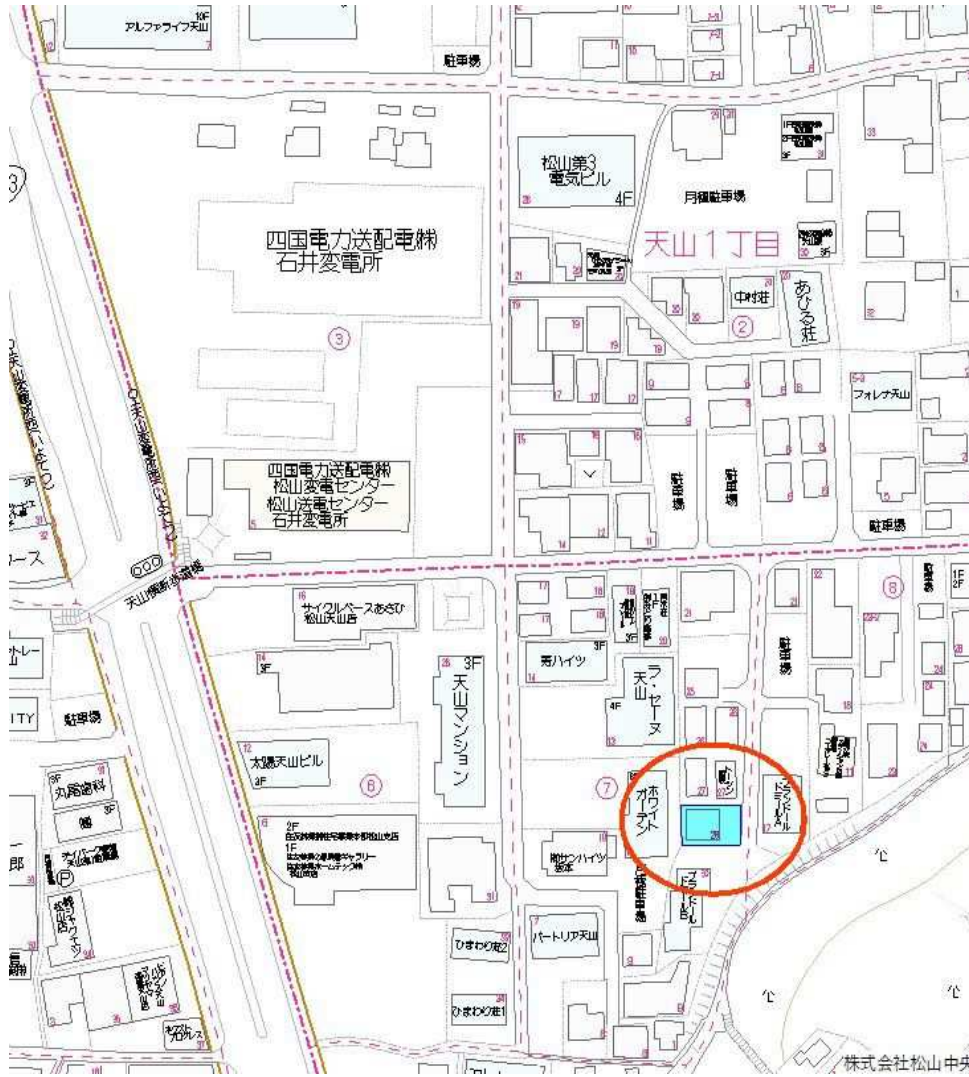


地区連絡協議会名:

売土地

売地  
借地権譲渡  
底地権譲渡  
免許番号 愛媛県知事(2)第5415号  
商号 株式会社松山中央不動産  
所在地 松山市東本1丁目6番10号-1F  
電話 089-909-9500 FAX 089-909-9510  
担当者 森田

□ 個人情報の利用目的及び第三者提供など個人情報の取り扱いに関して  
売主の同意を得て登録する



(公社) 西日本不動産流通機構  
物件番号※  
登録番号※  
ハトマークサイト  
登録年月日※ 令和 7 年 12 月 2 日  
登録番号※

価格 1,480 万円 単価 約30.3 万円/坪  
所在地 松山 市 天山 2 丁目 75番10  
土地面積 公簿 161.48㎡ 約48.84坪  
伊予鉄バス 天山変電所西 バス停より徒歩 5 分  
伊予鉄横河原線 いよ立花 駅より徒歩 15 分  
著名施設 イオンスタイル松山 より 530 m  
販売総区画数 1 区画 販売区画数 1 (2区画以上必須)

●所有権  
土地権利 借地権1ヶ月の賃料 円 借地期間 (転賃は残期間)  
保証金 万円 (定期地上権・定期賃借権の場合は必須) 権利金 万円 (定期地上権・定期賃借権の場合は必須)  
地目 ●宅地  
都市計画 ●市街化区域  
用途地域 ●1種住居  
建ぺい率 60 % 容積率 200 %  
最適用途 (複数選択時備考対応) ●住宅用地  
法令上の制限 ●建築基準法22条地域  
国土法届 要 確認済 地勢 ●平坦

接道状況 ●一方  
方向 ●東  
幅員 4.0 m 種別 ●私道 接面 9.9 m 舗装 ●有 無  
位置指定 ●有 無  
方向 幅員 m 種別 接面 m 舗装 有 無  
位置指定 有 無

現況 ●上物有 引渡 ●相談  
設備 ●上水道 ●公共下水

条件等 ●更地渡し 開発許可番号  
施設負担金等 価格の他に要する費用 ●受益者負担金 1㎡あたり250円(買主負担)  
工事完了予定 令和 年 末 (2区画以上必須)

取引態様 ●専任媒介  
取引状況 ●公開中 書面による購入申込あり 売主都合で一時紹介停止中

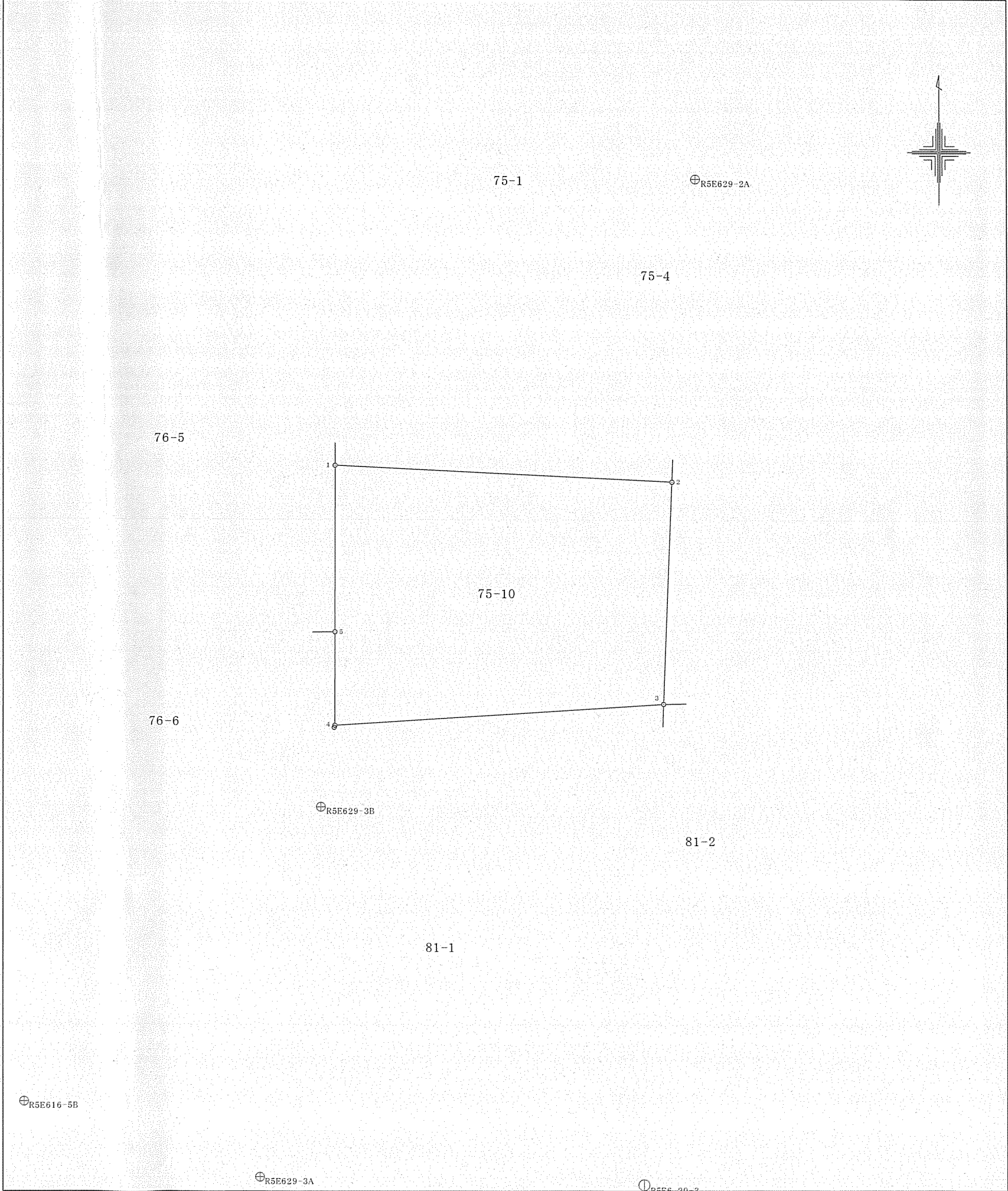
備考  
・売主にて建物解体、集中プロパンガス撤去、汚水・雨水最終樹新設、汚水管・雨水管接続、北側境界基礎新設、北側コンクリートブロック新設して引渡します。  
・対象地には電線路の設置のための地役権が設定されています。(中央部分131.70㎡)  
・建築条件はありません。 一般公開 可 ●不可

報酬形態 ●分かれ

管理番号 登録年月日 年 月 日  
エリア 校 区 福音小学校 南第二中学校

媒介契約日 年 月 日 ●有効期間は媒介契約日より3ヶ月間(登録よりレインズ/ハトマークサイトは80日間) 太線の枠内が未記入の場合、登録できません。 ※印の欄は記入しないでください。 01.05様式

一筆図形 (1/200)



大 字	363	天山				
小 字	2	2丁目				
地 番	75-10	計算面積（㎡）		登記地目	登記面積（㎡）	
				宅地	161.48	
所有者				住所		
点 番	筆界点番号	X座標(m)	Y座標(m)	辺長(m)	方向角	
1	13-11761	91.190.336	-66.854.066	15.16	92° 47' 26"	
2	13-11671	91.189.598	-66.838.926	9.96	182° 14' 15"	
3	13-11709	91.179.642	-66.839.315	14.80	266° 20' 11"	
4	13-11762	91.178.696	-66.854.089	4.19	0° 06' 34"	
5	13-1176201K	91.182.884	-66.854.081	7.45	0° 06' 55"	

基 準 点	X座標 (m)	Y座標 (m)	標高 (m)
R5E6 29-3	91.158.179	-66.840.241	21.619
R5E616-5B	91.161.936	-66.868.070	
R5E629-2A	91.203.098	-66.837.863	
R5E629-3A	91.158.555	-66.857.476	
R5E629-3B	91.175.056	-66.854.713	