

地区連絡協議会名:

売土地	売地	免許番号 愛媛県知事(2)第5415号	担当者
	借地権譲渡	商号 株式会社松山中央不動産	森田
	底地権譲渡	所在地 松山市東本1丁目6番10号-1F	
		電話 089-909-9500 FAX 089-909-9510	

個人情報の利用目的及び第三者提供など個人情報の取り扱いに関して
売主の同意を得て登録する



**対象物件
全体図面参照**

(公社)西日本不動産流通機構	ハトマークサイト
物件番号※	登録年月日※ 令和7年1月28日
登録番号※	登録番号※

価格 **1,580** 万円 単価 **36.78** 万円/坪

所在地 **松山** (市) **山越** 町 **4** 丁目 **681番1** 丁目

土地面積 **土地 142.01 m² 公簿 約42.95 坪**

いよてつ 北山越 バス停より徒歩 約3 分
 ※バス・鉄道の無いところ限り、著名施設からの距離を記入
 鉄道 線 駅より徒歩 分
 著名施設 より 分

販売総区画数 3 区画 販売区画数 1 (2区画以上必須)

土地権利 ●所有権
 借地権1ヶ月の賃料 円 借地期間 (転賃は残期間)
 保証金 万円 (定期地上権・定期賃借権の場合は必須) 権利金 万円 (定期地上権・定期賃借権の場合は必須)

地目 ●宅地

都市計画 ●市街化区域

用途地域 ●第一種住居地域

建ぺい率 60 % 容積率 200 %

最適用途 (複数選択時備考対応) ●住宅用地

法令上の制限 ●建築基準法22条地域

国土法届 要 確認済 地勢 ●平坦

接道状況 ●一方

方向	●北		舗装	●有 無
幅員	4.00 m	種別	●公道※市道清水20号線	位置指定
方向			舗装	有 ●無
幅員	m	種別	接面 m	位置指定

現況 ●更地 引渡 ●即時

設備 ●上水道 ●浄化槽 ●電気 ●プロパン

条件等 ●現状渡し 開発許可番号

施設負担金等 価格の他に要する費用 ●水道負担金、南側境界フェンス折半費用

工事完了予定 令和5年6月 (2区画以上必須)

取引態様 ●売主

取引状況 公開中 書面による購入申込あり 売主都合で一時的紹介停止中

備考 ●現況渡し
 ●水道負担金: 33万円、南側境界フェンス折半費用: 55,000円が必要になります。
 ●建築条件→なし

一般公開 可 ●不可

管理番号	登録年月日	年 月 日	校 区	姫山小学校 勝山中学校	報酬形態
エリア					

媒介契約日 年 月 日 ●有効期間は媒介契約日より3ヶ月間(登録よりレインズ/ハトマークサイトは80日間) 太線の枠内が未記入の場合、登録できません。 ※印の欄は記入しないでください。 01.05様式

令和5年11月28日
松山地方法務局
これは図面に記録されている内容を証明した書面である。

登記官

紅谷泰子



求積表

地番 (イ) 681-1				
測点名	標識	X座標	Y座標	辺長
P5	既設調査士会標	95863.262	-68711.558	9.17
PY1	新設会標	95862.608	-68696.735	14.83
PY3	新設会標	95861.562	-68695.716	1.46
PY4	新設会標	95853.424	-68695.574	8.13
PY5	新設会標	95854.103	-68710.959	15.39
倍面積	284.023722			
面積	142.0118610			
地積	142.01m ²			
坪数	42.95坪			

地番 (ロ) 681-3				
測点名	標識	X座標	Y座標	辺長
PY5	新設会標	95854.103	-68710.959	9.44
PY4	新設会標	95853.424	-68695.574	15.39
PY7	新設会標	95844.018	-68695.409	9.40
PY6	新設会標	95844.677	-68710.343	14.94
倍面積	284.961215			
面積	142.4806075			
地積	142.48m ²			
坪数	43.10坪			

地番 (ハ) 681-4				
測点名	標識	X座標	Y座標	辺長
PY1	新設会標	95862.608	-68696.735	1.46
PY2	新設金属錕	95862.475	-68693.730	3.00
PY8		95844.053	-68693.408	18.42
PY7	新設会標	95844.018	-68695.409	2.00
PY4	新設会標	95853.424	-68695.574	9.40
PY3	新設会標	95861.562	-68695.716	8.13
倍面積	75.011188			
面積	37.5055940			
地積	37.50m ²			
坪数	11.34坪			

地番 (ニ) 681-5				
測点名	標識	X座標	Y座標	辺長
PY6	新設会標	95844.677	-68710.343	9.05
PY7	新設会標	95844.018	-68695.409	14.94
PY9	新設会標	95840.897	-68695.355	3.12
PY10	新設金属錕	95840.967	-68691.353	4.00
P2	既設調査士会標	95834.255	-68691.236	6.71
P3	新設会標	95835.506	-68707.364	16.17
P4	新設会標	95835.642	-68709.752	2.39
倍面積	323.101881			
面積	161.5509405			
地積	161.55m ²			
坪数	48.86坪			

地番 (ホ) 681-6				
測点名	標識	X座標	Y座標	辺長
PY2	新設金属錕	95862.475	-68693.730	18.42
P1	既設調査士会標	95862.387	-68691.728	2.00
PY10	新設金属錕	95840.967	-68691.353	21.42
PY9	新設会標	95840.897	-68695.355	4.00
PY7	新設会標	95844.018	-68695.409	3.12
PY8		95844.053	-68693.408	2.00
倍面積	98.454391			
面積	49.2271955			
地積	49.22m ²			
坪数	14.88坪			

合計面積：532.77m²

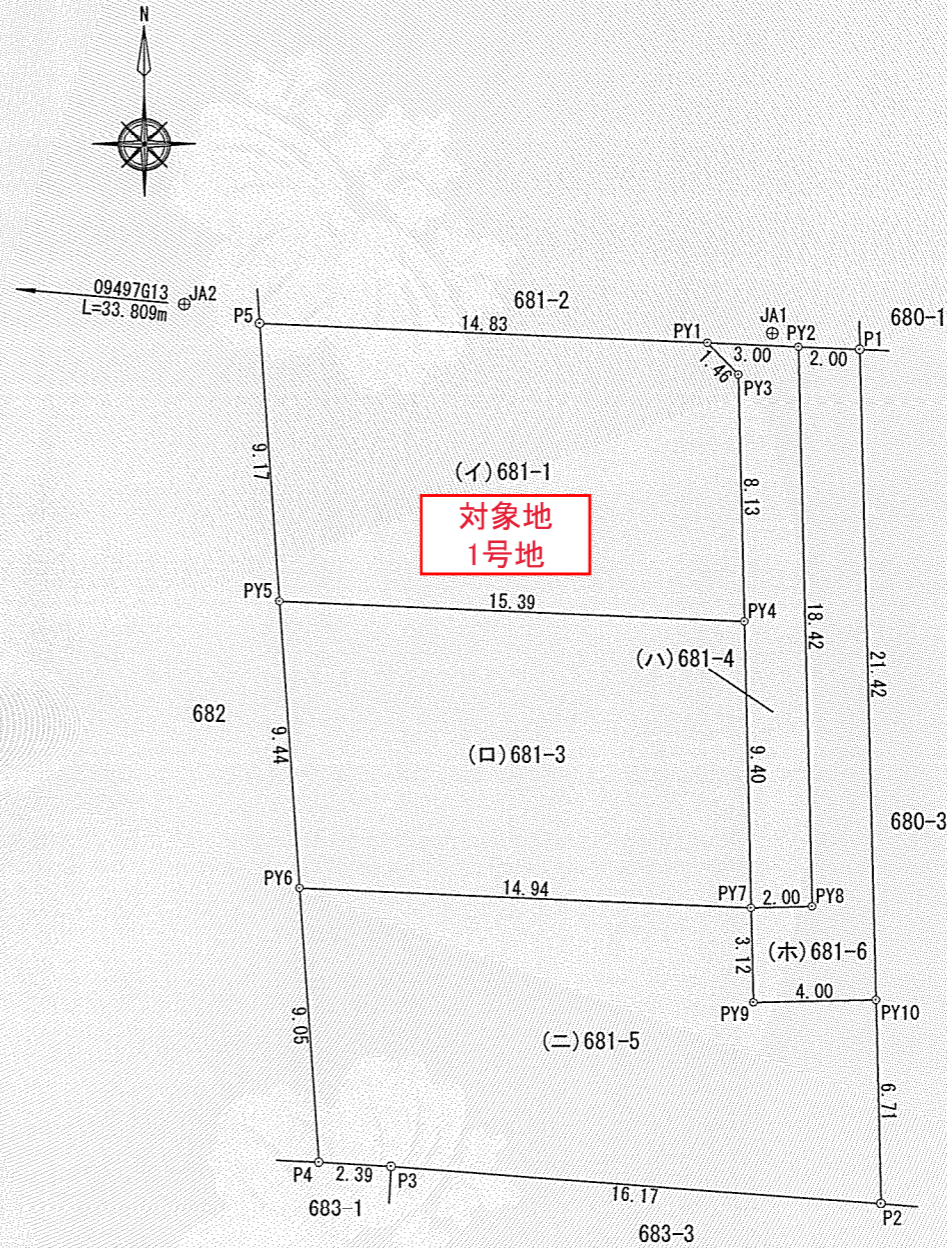
使用公式：1/2 Σ [(X(n+1)-X(n-1)) × Yn]

引照点・境界点表

	測点名	水平角	水平距離
器械点	JA1		
後視点	JA2	0°00'00"	19.493
	P5	358°16'10"	16.976
	PY1	348°50'07"	2.173
	PY3	306°53'12"	1.768
	PY4	273°03'49"	9.548
	PY5	328°48'51"	18.597
	PY6	307°56'12"	24.107
	PY7	269°36'52"	18.921
	PY9	269°07'15"	22.037
	PY10	258°44'37"	22.191
	P2	260°27'17"	28.861
	P3	292°06'36"	30.247
	P4	296°11'32"	31.212
	PY8	263°32'56"	18.905
	PY2	204°40'00"	0.964
	P1	187°42'19"	2.906

測量年月日	令和5年9月7日
座標系	世界測地系 IV系

地番	681番1、681番3、681番4 681番5、681番6	地積測量図
土地の所在	松山市山越四丁目	



作成者	松山市山越六丁目2番40号 土地家屋調査士 田頭 弘匡 (令和5年9月11日作成)
-----	--

申請人	株式会社 松山中央不動産 代表取締役 俵原 嗣仁	縮尺	1/250
-----	-----------------------------	----	-------

(愛媛県土地家屋調査士会紙)

