

地区連絡協議会名:

売土地

売地
借地権譲渡
底地権譲渡

免許番号 愛媛県知事(2)第5415号
商号 株式会社松山中央不動産
所在地 松山市東本1丁目6番10号 1F
電話 089-909-9500 FAX 089-909-9510

担当者
岡田

(公社)西日本不動産流通機構

物件番号 ※
登録番号 ※

ハトマークサイト
登録年月日 ※ 令和6年11月8日
登録番号 ※

価格 445万円～690万円 単価 7.91～10.7 万円/坪

所在地 新居浜市 田の上 4丁目 51番1～

土地面積 実測 185.92㎡～215.46㎡ うち私道面積 無し ㎡
56.24坪～65.17坪

交通 せとうちバス 神郷小 バス停より徒歩 10分

※バス・鉄道の無いところ限り、著名施設からの距離を記入
鉄道 JR多喜浜 線 駅より徒歩 17分
著名施設 有り m

販売総区画数 9 区画 販売区画数 9 区画 (2区画以上必須)

土地権利 ●所有権 旧法地上権 旧法賃借権 普通地上権 定期地上権 普通賃借権 定期賃借権
借地権1ヶ月の賃料 円 借地期間 (転賃は残期間)
保証金 万円 (定期地上権・定期賃借権の場合は必須) 権利金 万円 (定期地上権・定期賃借権の場合は必須)

地目 ●宅地 田 畑 山林 雑種地 その他 ()

都市計画 市街化区域 市街化調整区域 ●非線引区域 都市計画区域外 準都市計画区域

用途地域 一低住専 二低住専 一中高住専 二中高住専 一種住居 二種住居
準住居 近隣商業 商業 準工 工業 工専

建ぺい率 60 % 容積率 200 %

最適用途 (複数選択時備考対応)
●住宅用地 マンション用地 ビル用地 店舗用地 工場用地 配送センター 営業所
保養所 事務所用地 別荘用地 倉庫用地 資材置場用地 家庭菜園用地
7aパート用地 社宅・社員寮 病院・診療所 畑・農地 事業用地 駐車場用地

法令上の制限 防火地域 準防火地域 都市計画公園 風致地区 地区計画区域
埋蔵文化財包蔵地 宅地造成規制区域 その他 (●津波災害警戒区域) [対象となる場合は必須]

国土法届 要 確認済 (対象となる場合は必須) 地勢 ●平坦 高台 低地 ひな段 傾斜地 その他

接道状況	方向	●北 北東 東 南東 南 南西 西 北西	舗装	●有 無
	幅員	4.2m～	種別 ●公道 私道	位置指定 有 ●無
	方向	開発道路は土地利用計画図参照		
	幅員	5.3 m	種別 ●公道 ●私道	位置指定 有 無

現況 更地 引渡 ●相談

設備 ●上水道 ●下水道 (1～8号地) ●電気 都市ガス プロパンガス ●浄化槽 (9号地) ●側溝

条件等 ●現況渡し ※建築条件⇒無し 開発許可番号 令和4年10月24日 第8号

施設負担金等 価格の他に要する費用 ●有⇒水道負担金30万円

工事完了予定 令和 年 月下旬 (2区画以上必須)

取引態様 ●売主

取引状況 ●公開中 書面による購入申込あり 売主都合で一時的紹介停止中

取引状況の補足 建売形式で建築になります。開発道路は新居浜市へ寄付。
R6.11、下水道供用開始になりました。

備考 非線引区域 (特定用途制限地域、市街地周辺地区)
9号地計画道路有り、幅11m2車線時期未定 (R6.6.14都市計画課確認) 一般公開 可 不可

報酬形態



坊っちゃん管理番号 坊っちゃん登録年月日 年 月 日
エリア 校区 神郷小学校 川東中学校

媒介契約日 年 月 日 ●有効期間は媒介契約日より3ヶ月間(登録よりレインズ/ハトマークサイトは80日間、坊っちゃんは90日公開) 太線の枠内が未記入の場合、登録できません。 ※印の欄は記入しないでください。 01.05様式

令和6年2月16日
これは図面に記録されている内容を証明した書面である。
松山地方事務局西条支局

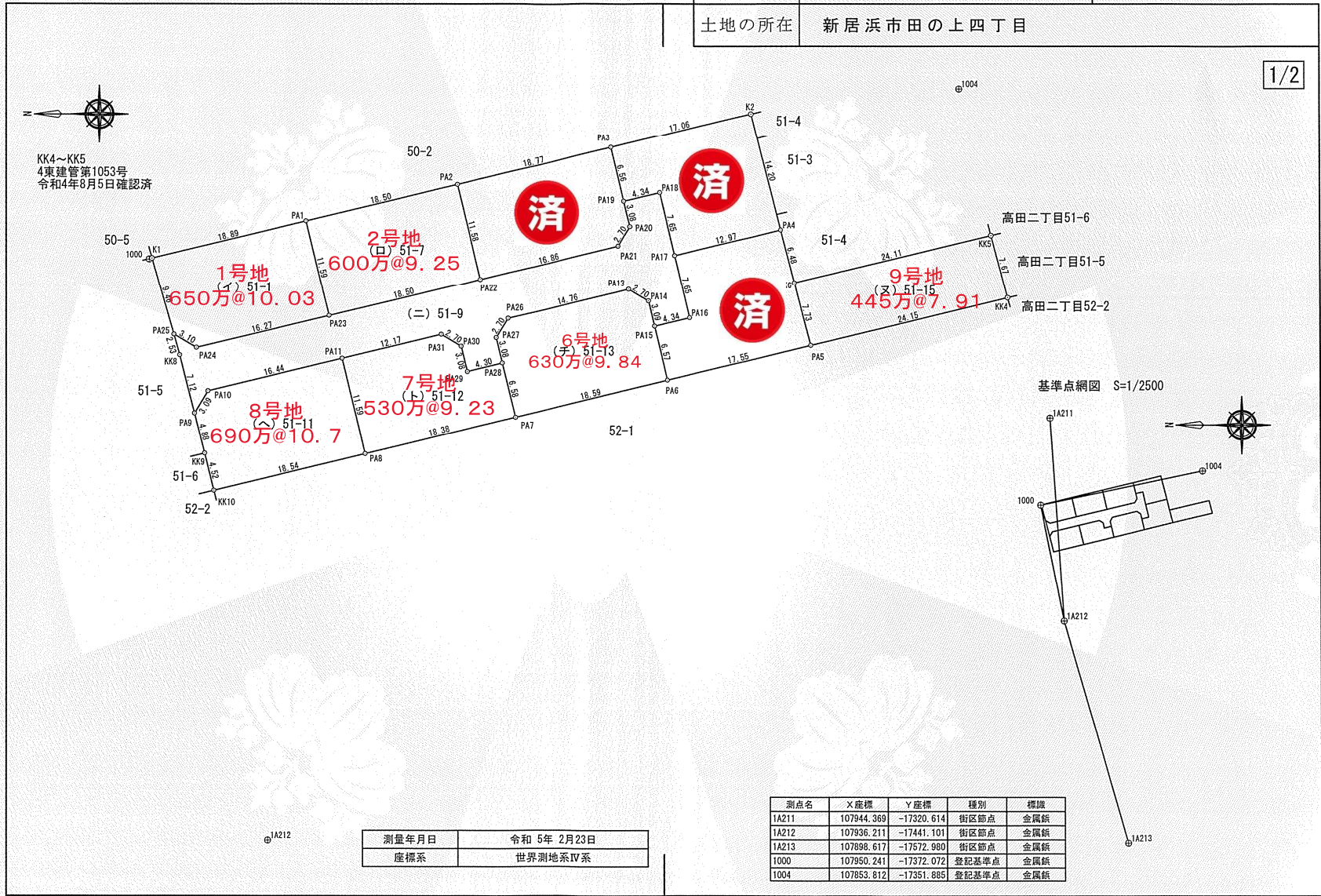
登記官

石川恭二



地番	51-1, 51-7ないし51-15	地積測量図
土地の所在	新居浜市田の上四丁目	

1/2



作成者	松山市山越六丁目2番40号 土地家屋調査士 田頭 弘匡 (令和5年3月8日作成)	申請人	株式会社松山中央不動産 代表取締役 俵原嗣仁	縮尺	1/500
-----	---	-----	---------------------------	----	-------

(愛媛県土地家屋調査士会用紙)

令和6年2月16日 松山地方務局西条支局

登記官

石川 恭二



求積表

Table with 5 columns: 地番, 測点名, 標識, X座標, Y座標, 辺長. Rows include (イ) 51-1 and summary rows for area and volume.

Table with 5 columns: 地番, 測点名, 標識, X座標, Y座標, 辺長. Rows include (ロ) 51-7 and summary rows for area and volume.

Table with 5 columns: 地番, 測点名, 標識, X座標, Y座標, 辺長. Rows include (ハ) 51-8 and summary rows for area and volume.

Table with 5 columns: 地番, 測点名, 標識, X座標, Y座標, 辺長. Rows include (ニ) 51-9 and summary rows for area and volume.

Table with 5 columns: 地番, 測点名, 標識, X座標, Y座標, 辺長. Rows include (ヒ) 51-11 and summary rows for area and volume.

Table with 5 columns: 地番, 測点名, 標識, X座標, Y座標, 辺長. Rows include (ト) 51-12 and summary rows for area and volume.

Table with 5 columns: 地番, 測点名, 標識, X座標, Y座標, 辺長. Rows include (フ) 51-13 and summary rows for area and volume.

Table with 5 columns: 地番, 測点名, 標識, X座標, Y座標, 辺長. Rows include (リ) 51-14 and summary rows for area and volume.

Table with 5 columns: 地番, 測点名, 標識, X座標, Y座標, 辺長. Rows include (ハ) 51-8 and summary rows for area and volume.

Table with 5 columns: 地番, 測点名, 標識, X座標, Y座標, 辺長. Rows include (ニ) 51-9 and summary rows for area and volume.

Table with 5 columns: 地番, 測点名, 標識, X座標, Y座標, 辺長. Rows include (イ) 51-1 and summary rows for area and volume.

Table with 5 columns: 地番, 測点名, 標識, X座標, Y座標, 辺長. Rows include (ロ) 51-7 and summary rows for area and volume.

Header information table: 地番 51-1.51-7ないし51-15, 土地の所在 新居浜市田の上四丁目

2/2

Table with 5 columns: 地番, 測点名, 標識, X座標, Y座標, 辺長. Rows include (イ) 51-1 and summary rows for area and volume.

Table with 5 columns: 地番, 測点名, 標識, X座標, Y座標, 辺長. Rows include (ロ) 51-7 and summary rows for area and volume.

Table with 5 columns: 地番, 測点名, 標識, X座標, Y座標, 辺長. Rows include (ハ) 51-8 and summary rows for area and volume.

Table with 5 columns: 地番, 測点名, 標識, X座標, Y座標, 辺長. Rows include (ニ) 51-9 and summary rows for area and volume.

Table with 5 columns: 地番, 測点名, 標識, X座標, Y座標, 辺長. Rows include (イ) 51-1 and summary rows for area and volume.

基準点・境界点表

Table with 4 columns: 測点名, 水平角, 水平距離. Rows include 1000, 1A212, PA25, K1, PA1, PA2, PA3, K2, PA4, KK6, KK5, KK4, PA5, PA6, PA7, PA8, KK10, KK9, PA9, KK8, PA24, PA23, PA22, PA21, PA20, PA19, PA18, PA17, PA16, PA15, PA14, PA13, PA26, PA27, PA28, PA29, PA30, PA31, PA11, KK6, KK4, PA5.

Author information: 作成者 松山市山越六丁目2番40号 土地家屋調査士 田頭 弘匡 (令和5年3月8日作成)

Applicant information: 申請人 株式会社松山中央不動産 代表取締役 俵原 嗣仁

Scale information: 縮尺 1/

(愛媛県土地家屋調査士会用紙)