

地区連絡協議会名:

# 売土地

売地 借地権譲渡 底地権譲渡  
 免許番号 愛媛県知事(2)第5415号  
 商号 株式会社松山中央不動産  
 所在地 松山市東本1丁目6番10号 1F  
 電話 089-909-9500 FAX 089-909-9510  
 担当者 岡田



(公社)西日本不動産流通機構  
 ハトマークサイト  
 物件番号※  
 登録年月日※ 令和6年10月14日  
 登録番号※  
 登録番号※

価格 445万円~690万円 単価 7.91~10.7 万円/坪

所在地 新居浜市 田の上 4丁目 51番1~

土地面積 実測 185.92㎡~215.46㎡ うち私道面積 無し ㎡  
 56.24坪~65.17坪

交通 せとうちバス 神郷小 バス停より徒歩 10分  
 JR多喜浜線 駅より徒歩 17分  
 著名施設 無し

販売総区画数 9 区画 販売区画数 9 区画 (2区画以上必須)

土地権利 ●所有権 旧法地上権 旧法賃借権 普通地上権 定期地上権 普通賃借権 定期賃借権  
 借地権1ヶ月の賃料 円 借地期間 (転賃は残期間)  
 保証金 万円 (定期地上権・定期賃借権の場合は必須) 権利金 万円 (定期地上権・定期賃借権の場合は必須)

地目 ●宅地 田 畑 山林 雑種地 その他 ( )  
 都市計画 市街化区域 市街化調整区域 ●非線引区域 都市計画区域外 準都市計画区域

用途地域 一低住専 二低住専 一中高住専 二中高住専 一種住居 二種住居  
 準住居 近隣商業 商業 準工業 工業 工業専

建ぺい率 60% 容積率 200%

最適用途 (複数選択時備考対応) ●住宅用地 マンション用地 ビル用地 店舗用地 工場用地 配送センター 営業所  
 保養所 事務所用地 別荘用地 倉庫用地 資材置場用地 家庭菜園用地  
 パート用地 社宅・社員寮 病院・診療所 畑・農地 事業用地 駐車場用地

法令上の制限 防火地域 準防火地域 都市計画公園 風致地区 地区計画区域  
 埋蔵文化財包蔵地 宅地造成規制区域 その他 (●津波災害警戒区域) (対象となる場合は必須)

国土法届 要 確認済 (対象となる場合は必須) 地勢 ●平坦 高台 低地 ひな段 傾斜地 その他

接道状況  
 方向 ●北 北東 東 南東 南 南西 西 北西 舗装 ●有 無  
 幅員 4.2m~ 種別 ●公道 私道 接面 m 位置指定 有 ●無  
 方向 開発道路は土地利用計画図参照 舗装 有 無  
 幅員 5.3m 種別 ●公道 ●私道 接面 m 位置指定 有 無

現況 更地 引渡 ●相談

設備 ●上水道 ●下水道 ●電気 都市ガス プロパンガス ●浄化槽 ●側溝 汲取

条件等 ●現況渡し ※建築条件⇒無し 開発許可番号 令和4年10月24日 第8号

施設負担金等 価格の他に要する費用 ●有⇒水道負担金30万円

工事完了予定 令和 年 月下旬 (2区画以上必須)

取引態様 ●売主

取引状況 ●公開中 書面による購入申込あり 売主都合で一時的に停止中

取引状況の補足 建売形式で建築になります。開発道路は新居浜市へ寄付。  
 R6.11頃、下水道供用開始になります。(1~8号地)

備考 非線引区域 (特定用途制限地域、市街地周辺地区)  
 9号地計画道路有り、幅11m2車線時期未定 (R6.6.14都市計画課確認) 一般公開 可 不可

坊っちゃん管理番号 坊っちゃん登録年月日 年 月 日  
 エリア 校区 神郷小学校 川東中学校

媒介契約日 年 月 日 ●有効期間は媒介契約日より3ヶ月間(登録よりレインズ/ハトマークサイトは80日間、坊っちゃんは90日公開) 太線の枠内が未記入の場合、登録できません。 ※印の欄は記入しないでください。 01.05様式

登記年月日：令和5年3月27日

これは図面に記録されている内容を証明した書面である。  
令和6年2月16日  
松山地方裁判所西条支局

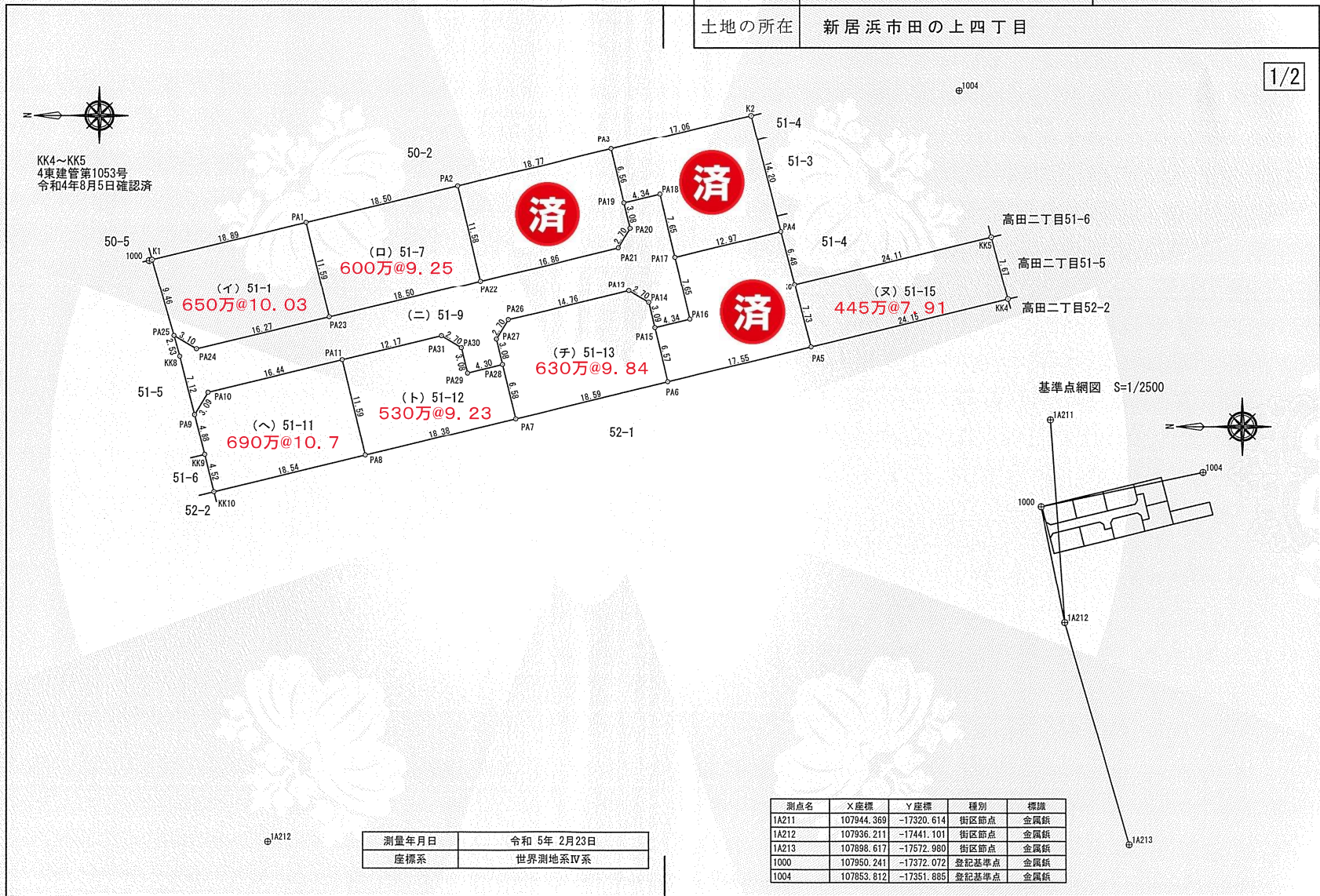
登記官

石川恭二



地番	51-1, 51-7ないし51-15	地積測量図
土地の所在	新居浜市田の上四丁目	

1/2



作成者	松山市山越六丁目2番40号 土地家屋調査士 田頭 弘匡 (令和5年3月8日作成)	申請人	株式会社松山中央不動産 代表取締役 俵原嗣仁	縮尺	1/500
-----	---	-----	---------------------------	----	-------

(愛媛県土地家屋調査士会用紙)

