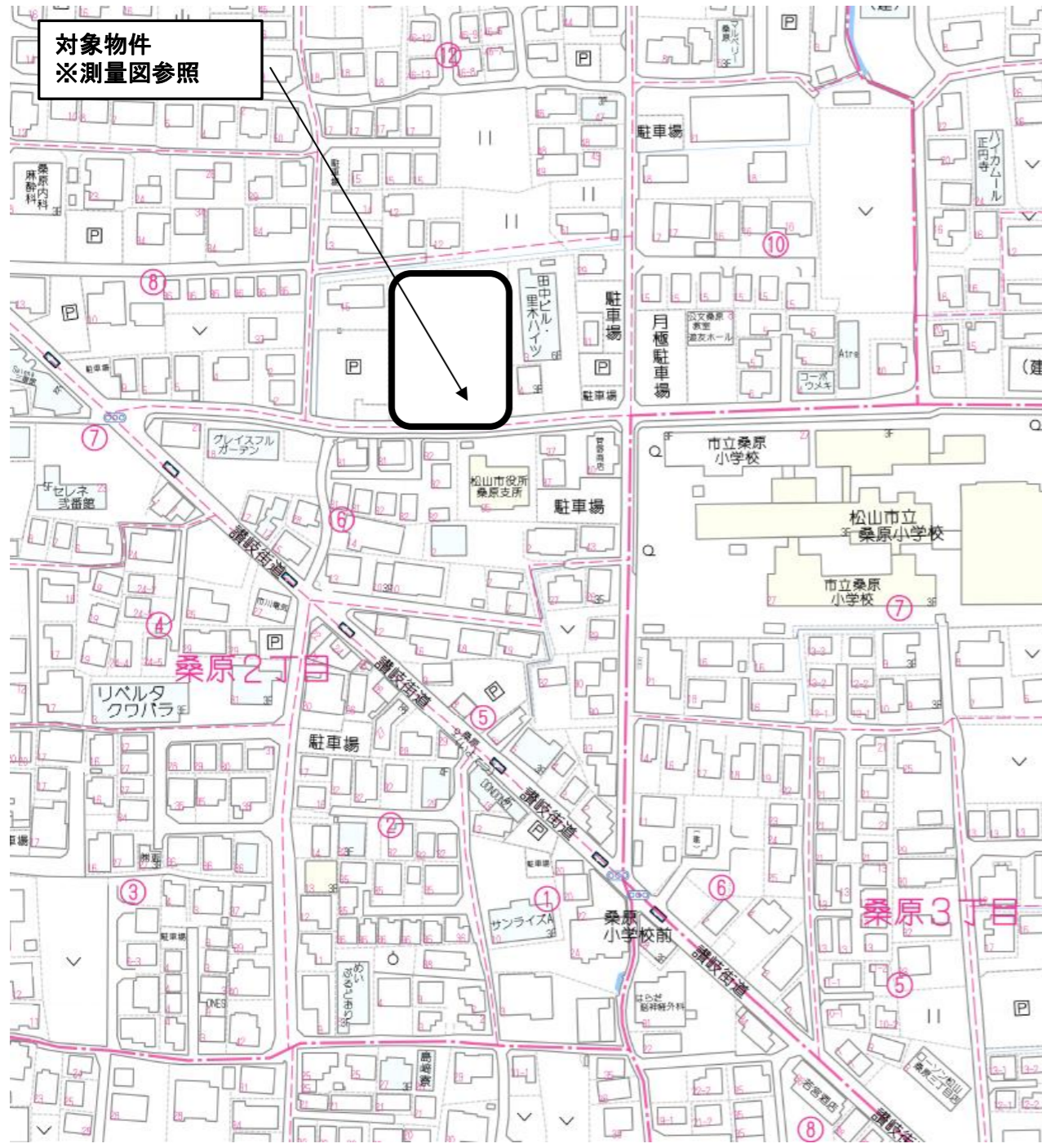


地区連絡協議会名:

売土地

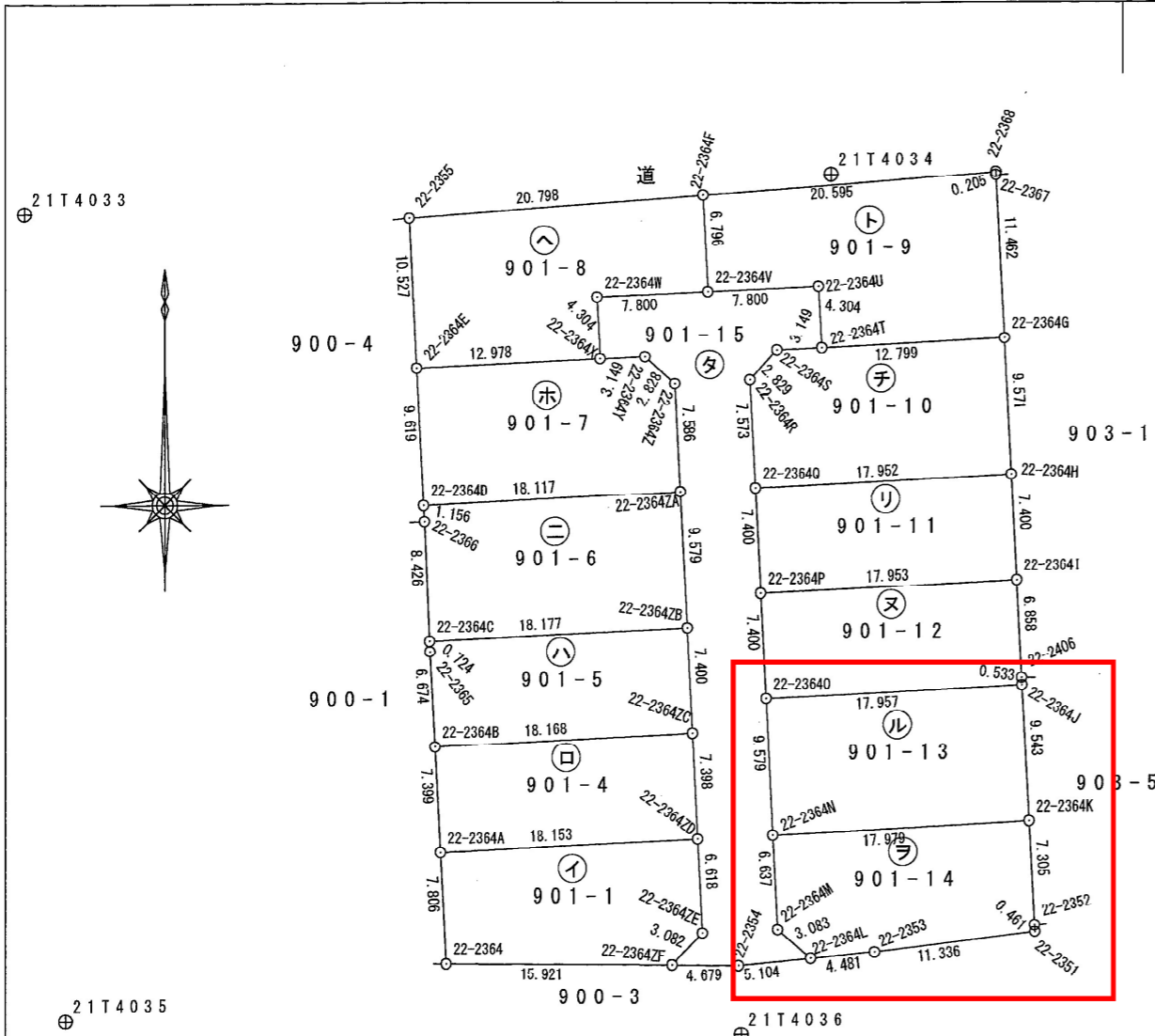
売地 免許番号 愛媛県知事(2)第5415号 担当者
 借地権譲渡 商号 株式会社松山中央不動産 岡田
 底地権譲渡 所在地 松山市東本1丁目6番10号 1F
 電話 089-909-9500 FAX 089-909-9510

個人情報の利用目的及び第三者提供など個人情報の取り扱いに関して
 売主の同意を得て登録する



(公社)西日本不動産流通機構		ハトマークサイト	
物件番号	※	登録年月日	※ 令和6年10月11日
登録番号	※	登録番号	※
価格	3,900 万円	単価	40.29 万円/坪
所在地	松山 市 桑原 町 2 丁目 901-13, 901-14		
土地面積	公簿 319.96㎡ (96.78坪)	うち私道面積	㎡
交通	伊予鉄バス 一里木	バス停より徒歩	3 分
※バス・鉄道の無いところ限り、著名施設からの距離を記入	鉄道 線	駅より徒歩	分
	著名施設	より	m
販売総区画数	区画	販売区画数	区画 (2区画以上必須)
土地権利	●所有権 旧法地上権 旧法賃借権 普通地上権 定期地上権 普通賃借権 定期賃借権		
	借地権1ヶ月の賃料	円	借地期間 (転賃は残期間)
	保証金	万円 (定期地上権・定期賃借権の場合は必須)	権利金 万円 (定期地上権・定期賃借権の場合は必須)
地目	●宅地 田 畑 山林 雑種地 その他 ()		
都市計画	●市街化区域 市街化調整区域 非線引区域 都市計画区域外 準都市計画区域		
用途地域	一低住専 二低住専 ●一中高住専 二中高住専 一種住居 二種住居 準住居 近隣商業 商業 準工 工業 工専		
建ぺい率	60 %	容積率	200 %
最適用途 (複数選択時備考対応)	●住宅用地 マンション用地 ビル用地 店舗用地 工場用地 配送センター 営業所 保養所 事務所用地 別荘用地 倉庫用地 資材置場用地 家庭菜園用地 7ハート用地 社宅・社員寮 病院・診療所 畑・農地 事業用地 駐車場用地		
法令上の制限	防火地域 準防火地域 都市計画公園 風致地区 地区計画区域 埋蔵文化財包蔵地 宅地造成規制区域 ●その他 (法22条地域) (対象となる場合は必須)		
国土法届	要 確認済 (対象となる場合は必須)	地勢	平坦 高台 低地 ひな段 傾斜地 その他
接道状況	一方 ●角地 三方 四方 二方(除角地)		
接道 (主な2方向)	方向	北 北東 東 南東 ●南 南西 西 北西	舗装 有 無
	幅員	約5m 種別 公道 私道	位置指定 有 無
	方向	北 北東 東 南東 南 南西 ●西 北西	舗装 有 無
	幅員	約4.4m 種別 公道 私道	位置指定 有 無
現況	●更地 上物有 引渡 ●即時 相談 指定有 (上・中・下)旬		
設備	●上水道 ●下水道 電気 都市ガス プロパンガス 浄化槽 側溝 汲取		
条件等	建築条件付 更地渡し ●現況渡し 相談 開発許可番号		
施設負担金等	価格の他に要する費用 ●有(水道負担金66万円、排水負担金22万円、境界ブロック21万円)		
工事完了予定	年 月 (2区画以上必須)		
取引態様	売主 代理 専属専任媒介 ●専任媒介 一般媒介 ※専属専任、専任媒介の場合のみ取引状況を記入		
取引状況	公開中 書面による購入申込あり 売主都合で一時紹介停止中		
取引状況の補足	記入例) 取引状況が公開中の場合: 売主の都合で土、日の午前中のみ紹介可		
備考	●現況渡し		
坊っちゃん管理番号		坊っちゃん登録年月日	年 月 日
エリア		校区	桑原小学校 桑原中学校
媒介契約日	年 月 日	●有効期間は媒介契約日より3ヶ月間(登録よりレインズ/ハトマークサイトは80日間、坊っちゃんは90日公開) 太線の枠内が未記入の場合、登録できません。 ※印の欄は記入しないでください。	

地番	901-1, 901-4, 901-5, 901-6, 901-7, 901-8, 901-9, 901-10 901-11, 901-12, 901-13, 901-14, 901-15	地積測量図
土地の所在	松山市桑原二丁目	



基準点	X	Y	方向角	距離	
器械点 21T4036	92906.494	-65534.389			
後視点 21T4037	92916.717	-65471.541	80 45 40	63.674	
視準点	境界の種類	X	Y	内角	距離
22-2364A	調査士会会標	92919.259	-65555.575	220 18 31	24.734
22-2364B	調査士会会標	92926.649	-65555.958	232 17 52	29.520
22-2364C	調査士会会標	92934.039	-65556.335	240 41 36	35.219
22-2364D	調査士会会標	92943.613	-65556.752	248 10 17	43.335
22-2364E	調査士会会標	92953.220	-65557.241	253 10 38	52.015
22-2364F	調査士会会標	92965.338	-65537.040	276 39 34	58.904
22-2364G	調査士会会標	92955.273	-65515.914	299 58 59	52.160
22-2364H	調査士会会標	92945.713	-65515.436	305 1 54	43.559
22-2364I	調査士会会標	92938.322	-65515.066	310 30 4	37.234
22-2364J	調査士会会標	92930.939	-65514.695	318 5 43	31.391
22-2364K	調査士会会標	92921.408	-65514.198	332 47 15	25.102
22-2364ZF	調査士会会標	92911.360	-65539.249	234 16 39	6.877
22-2364ZE	調査士会会標	92913.586	-65537.117	258 12 2	7.599
22-2364ZD	調査士会会標	92920.197	-65537.446	266 39 46	14.040
22-2364ZC	調査士会会標	92927.586	-65537.814	270 0 56	21.368
22-2364ZB	調査士会会標	92934.977	-65538.182	271 39 13	28.734
22-2364ZA	調査士会会標	92944.545	-65538.658	272 50 15	38.290
22-2364Z	調査士会会標	92952.122	-65539.035	273 25 30	45.864
22-2364Y	調査士会会標	92954.019	-65541.133	271 9 44	48.001
22-2364X	調査士会会標	92953.864	-65544.279	267 26 46	48.391
22-2364W	調査士会会標	92958.163	-65544.493	268 10 27	52.647
22-2364V	調査士会会標	92958.550	-65536.702	276 41 40	52.107
22-2364U	調査士会会標	92950.937	-65528.911	285 12 6	52.729
22-2364T	調査士会会標	92954.638	-65528.698	285 58 49	48.480
22-2364S	調査士会会標	92954.483	-65531.844	282 16 29	48.056
22-2364R	調査士会会標	92952.385	-65533.742	280 2 48	45.896
22-2364Q	調査士会会標	92944.821	-65533.366	280 46 4	38.341
22-2364P	調査士会会標	92937.430	-65532.997	281 48 55	30.967
22-2364O	調査士会会標	92930.039	-65532.630	283 30 41	23.611
22-2364N	調査士会会標	92920.471	-65532.153	288 19 40	14.155
22-2364M	調査士会会標	92913.842	-65531.824	298 29 7	7.783
22-2364L	調査士会会標	92911.827	-65529.489	321 48 59	7.243



基準点	X	Y	方向角	距離	
器械点 21T4036	92906.494	-65534.389			
後視点 21T4035	92907.529	-65581.934	271 14 49	47.556	
視準点	境界の種類	X	Y	内角	距離
21T4037	金属標	92916.717	-65471.541	169 30 51	63.674

基準点	X	Y	方向角	距離	
器械点 21T4033	92964.101	-65584.817			
後視点 21T4035	92907.529	-65581.934	177 4 57	56.645	
視準点	境界の種類	X	Y	内角	距離
21T4034	金属標	92966.778	-65528.026	270 13 7	56.854

測量年月日 令和5年11月9日
 測地系 世界測地系 (IV系)
 使用公式 $A=1/2 \cdot \Sigma (X2-X1) \cdot (Y2+Y1)$
 使用機種 コスモス AX386D システム

基準点	X	Y	方向角	距離	
器械点 21T4036	92906.494	-65534.389			
後視点 21T4035	92907.529	-65581.934	271 14 49	47.556	
視準点	境界の種類	X	Y	内角	距離
22-2355	調査士会会標	92963.734	-65557.777	66 31 42	61.834
22-2368	法務局境界標	92966.926	-65516.506	105 14 15	63.022
22-2367	調査士会会標	92966.721	-65516.487	105 18 26	62.831
22-2406	調査士会会標	92931.472	-65514.723	126 58 3	31.791
22-2352	法務局境界標	92914.112	-65513.818	158 25 56	21.936
22-2351	調査士会会標	92913.652	-65513.778	159 36 5	21.819
22-2353	調査士会会標	92912.263	-65525.029	147 6 20	10.995
22-2354	金属標	92911.330	-65534.569	86 37 17	4.839
22-2364	調査士会会標	92911.463	-65555.170	12 12 3	21.367
22-2365	調査士会会標	92933.315	-65556.304	49 30 5	34.636
22-2366	調査士会会標	92942.458	-65556.693	56 56 49	42.319

測点	標識	X	Y	H
21T4033	金属標	92964.101	-65584.817	38.411
21T4034	金属標	92966.778	-65528.026	38.811
21T4035	金属標	92907.529	-65581.934	38.550
21T4036	金属標	92906.494	-65534.389	39.179
21T4037	金属標	92916.717	-65471.541	39.803

作製者 松山市宮田町188番地8
 土地家屋調査士 渡部 真一
 (令和 5年 11月 9日作製)



申請人 株式会社アート不動産
 代表取締役 吉田宏
 1/500

(松山市土地家屋調査士会印)

地番	901-1, 901-4, 901-5, 901-6, 901-7, 901-8, 901-9, 901-10 901-11, 901-12, 901-13, 901-14, 901-15	地積測量図
土地の所在	松山市桑原二丁目	

3/3

(座標系：世界測地系)

地番	測点	種類	X	Y	距離
① 901-11					
22-2364P		調査士会会標	92937.430	-65532.997	7.400
22-2364Q		調査士会会標	92944.821	-65533.366	17.952
22-2364H		調査士会会標	92945.713	-65515.436	7.400
22-2364I		調査士会会標	92938.322	-65515.066	17.953
			倍面積	265.707839	
			面積	132.8539195	
			地積	132.85 m ²	
			坪数	40.18 坪	

(座標系：世界測地系)

地番	測点	種類	X	Y	距離
⊗ 901-12					
22-2364O		調査士会会標	92930.039	-65532.630	7.400
22-2364P		調査士会会標	92937.430	-65532.997	17.953
22-2364I		調査士会会標	92938.322	-65515.066	6.858
22-2406		調査士会会標	92931.472	-65514.723	0.533
22-2364J		調査士会会標	92930.939	-65514.695	17.957
			倍面積	265.594409	
			面積	132.7972045	
			地積	132.79 m ²	
			坪数	40.17 坪	

(座標系：世界測地系)

地番	測点	種類	X	Y	距離
⊙ 901-15					
22-2364		金属板	92911.330	-65534.569	4.679
22-2364ZF		調査士会会標	92911.360	-65539.249	3.082
22-2364ZE		調査士会会標	92913.586	-65537.117	6.618
22-2364ZD		調査士会会標	92920.197	-65537.446	7.398
22-2364ZC		調査士会会標	92927.586	-65537.814	7.400
22-2364ZB		調査士会会標	92934.977	-65538.182	9.579
22-2364ZA		調査士会会標	92944.545	-65538.658	7.586
22-2364Z		調査士会会標	92952.122	-65539.035	2.828
22-2364Y		調査士会会標	92954.019	-65541.133	3.149
22-2364X		調査士会会標	92953.864	-65544.279	4.304
22-2364W		調査士会会標	92958.163	-65544.493	7.800
22-2364V		調査士会会標	92958.550	-65536.702	7.800
22-2364U		調査士会会標	92958.937	-65528.911	4.304
22-2364T		調査士会会標	92954.638	-65528.698	3.149
22-2364S		調査士会会標	92954.483	-65531.844	2.829
22-2364R		調査士会会標	92952.385	-65533.742	7.573
22-2364Q		調査士会会標	92944.821	-65533.366	7.400
22-2364P		調査士会会標	92937.430	-65532.997	7.400
22-2364O		調査士会会標	92930.039	-65532.630	9.579
22-2364N		調査士会会標	92920.471	-65532.153	6.637
22-2364M		調査士会会標	92913.842	-65531.824	3.083
22-2364L		調査士会会標	92911.827	-65529.489	5.104
			倍面積	606.976837	
			面積	303.4884185	
			地積	303.48 m ²	
			坪数	91.80 坪	

(座標系：世界測地系)

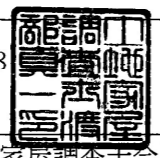
地番	測点	種類	X	Y	距離
Ⓛ 901-13					
22-2364N		調査士会会標	92920.471	-65532.153	9.579
22-2364O		調査士会会標	92930.039	-65532.630	17.957
22-2364J		調査士会会標	92930.939	-65514.695	9.543
22-2364K		調査士会会標	92921.408	-65514.198	17.979
			倍面積	343.626174	
			面積	171.8130870	
			地積	171.81 m ²	
			坪数	51.97 坪	

(座標系：世界測地系)

地番	測点	種類	X	Y	距離
Ⓣ 901-14					
22-2364L		調査士会会標	92911.827	-65529.489	3.083
22-2364M		調査士会会標	92913.842	-65531.824	6.637
22-2364N		調査士会会標	92920.471	-65532.153	17.979
22-2364K		調査士会会標	92921.408	-65514.198	7.305
22-2352		法務局境界標	92914.112	-65513.818	0.461
22-2351		調査士会会標	92913.652	-65513.778	11.336
22-2353		調査士会会標	92912.263	-65525.029	4.481
			倍面積	296.308448	
			面積	148.1542240	
			地積	148.15 m ²	
			坪数	44.81 坪	

測量年月日 令和5年11月9日
 測地系 世界測地系 (IV系)
 使用公式 $A=1/2 \cdot \sum (X_2-X_1) \cdot (Y_2+Y_1)$
 使用機種 コスモス AX386D システム

作製者 松山市宮田町188番地8
 土地家屋調査士 渡部 真一
 (令和 5年 11月 9日作製)
 (感経具土地家屋調査士公田紙)



申請人 株式会社アート不動産
 代表取締役 吉田宏

1/