

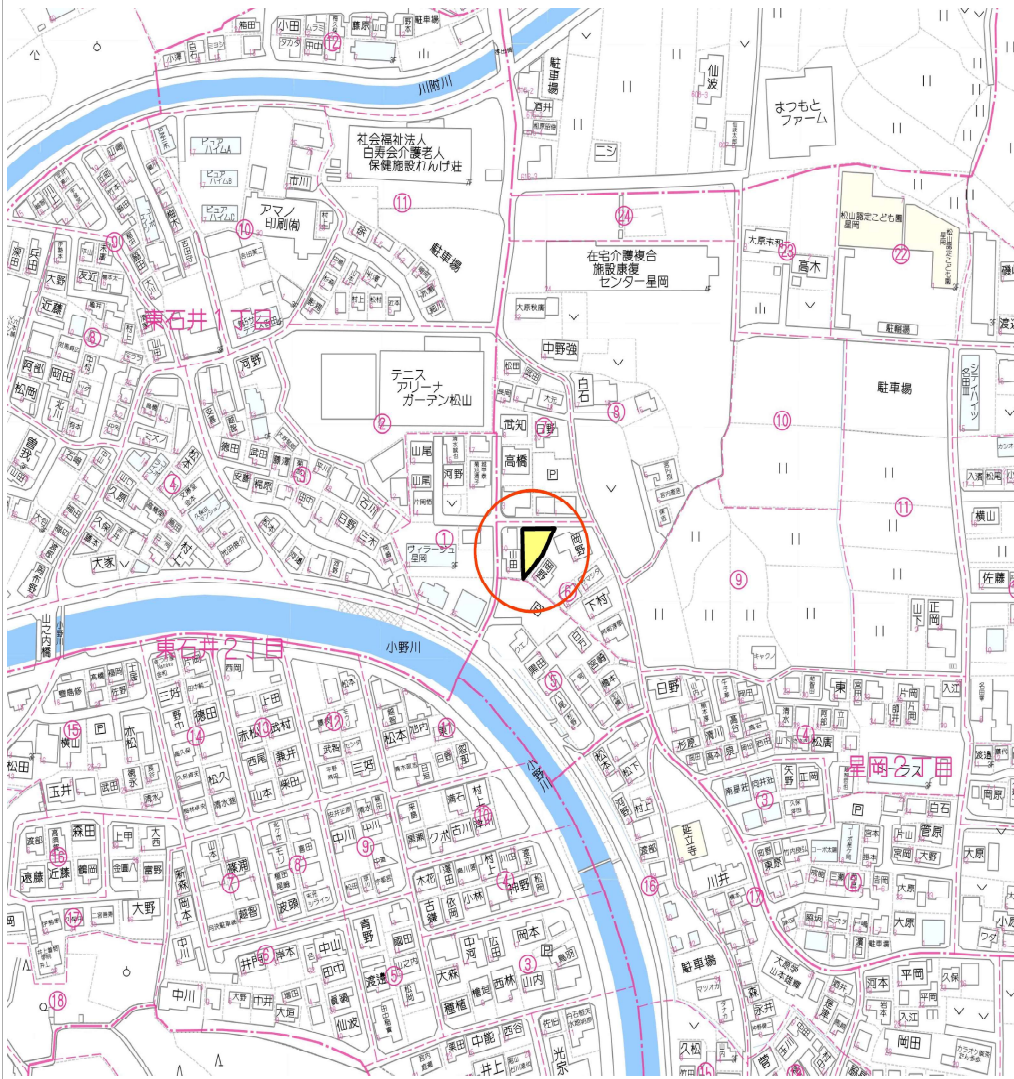
地区連絡協議会名:

売土地

売地 免許番号 愛媛県知事(2)第5415号 担当者
 借地権譲渡 商号 株式会社松山中央不動産
 底地権譲渡 所在地 松山市東本1丁目6番10号1F
 電話 089-909-9500 FAX 089-909-9510

□ 個人情報の利用目的及び第三者提供など個人情報の取り扱いに関して

地図: セイコー社 頁



(公社) 西日本不動産流通機構		ハトマークサイト	
物件番号*	登録年月日*	令和	年 月 日
登録番号*	登録番号*		

価格 **1,680** 万円 単価 **22.46** 万円/坪・㎡

所在地 **松山** (市) **星岡** 町 2 丁目 **443番1**

土地面積 公簿 **247.22㎡** 公簿 **74.78坪**

バス・鉄道の無いところに限る、著名施設からの距離を記入

バス	いよてつ「天山橋」前	バス停より徒歩	約8	分
鉄道	伊予鉄横河原線 福音寺	駅より徒歩	約14	分
著名施設	セブンスター石井店	より	約7	分

販売総区画数 1 区画 販売区画数 1 (2区画以上必須)

●所有権	
土地権利	借地権1ヶ月の賃料 円 借地期間 (転賃は残期間) 保証金 万円 (定期地上権・定期賃借権の場合は必須) 権利金 万円 (定期地上権・定期賃借権の場合は必須)
地目	●宅地
都市計画	●市街化区域
用途地域	●一種住居地域
建ぺい率	60 % 容積率 200 %
最適用途 (複数選択時備考対応)	●住宅用地
法令上の制限	●建築基準法第22条地域
国土法届	要 確認済 地勢 ●平坦

接道状況 ●一方	
方向	●北 舗装 ●有 無
幅員	約4 m 種別 ●公道※石井277号線 接面 19.1 m 位置指定 有 ●無
方向	舗装 有 無
幅員	m 種別 接面 m 位置指定 有 無

現況	●更地 引渡 ●相談
設備	●上水道(引込無) ●下水道(引込無) ●電気 ●プロパン
条件等	●現況渡し(整地後、引き渡し) 開発許可番号
施設負担金等	価格の他に要する費用

工事完了予定	(2区画以上必須)
取引態様	●売主
取引状況	公開中 書面による購入申込あり 売主都合で一時的紹介停止中

備考
 ●現況渡し ●上水道引込無⇒買主負担
 ●現況道路幅員: 3.95~4.00m (道路中心協議は売主負担)
 ●排水について⇒現状、汚水枘、雨水枘はありません。引込費用: 買主負担
 ●売主にて南側ブロック施工後、引き渡し ●建築条件⇒なし 一般公開: 不可

管理番号	登録年月日	年 月 日
エリア	校区	福音小学校 南第二中学校

媒介契約日 年 月 日 ●有効期間は媒介契約日より3ヶ月間(登録よりレインズ/ハトマークサイトは80日間) 太線の枠内が未記入の場合、登録できません。 ※印の欄は記入しないでください。 報酬形態

登記年月日：令和6年4月25日

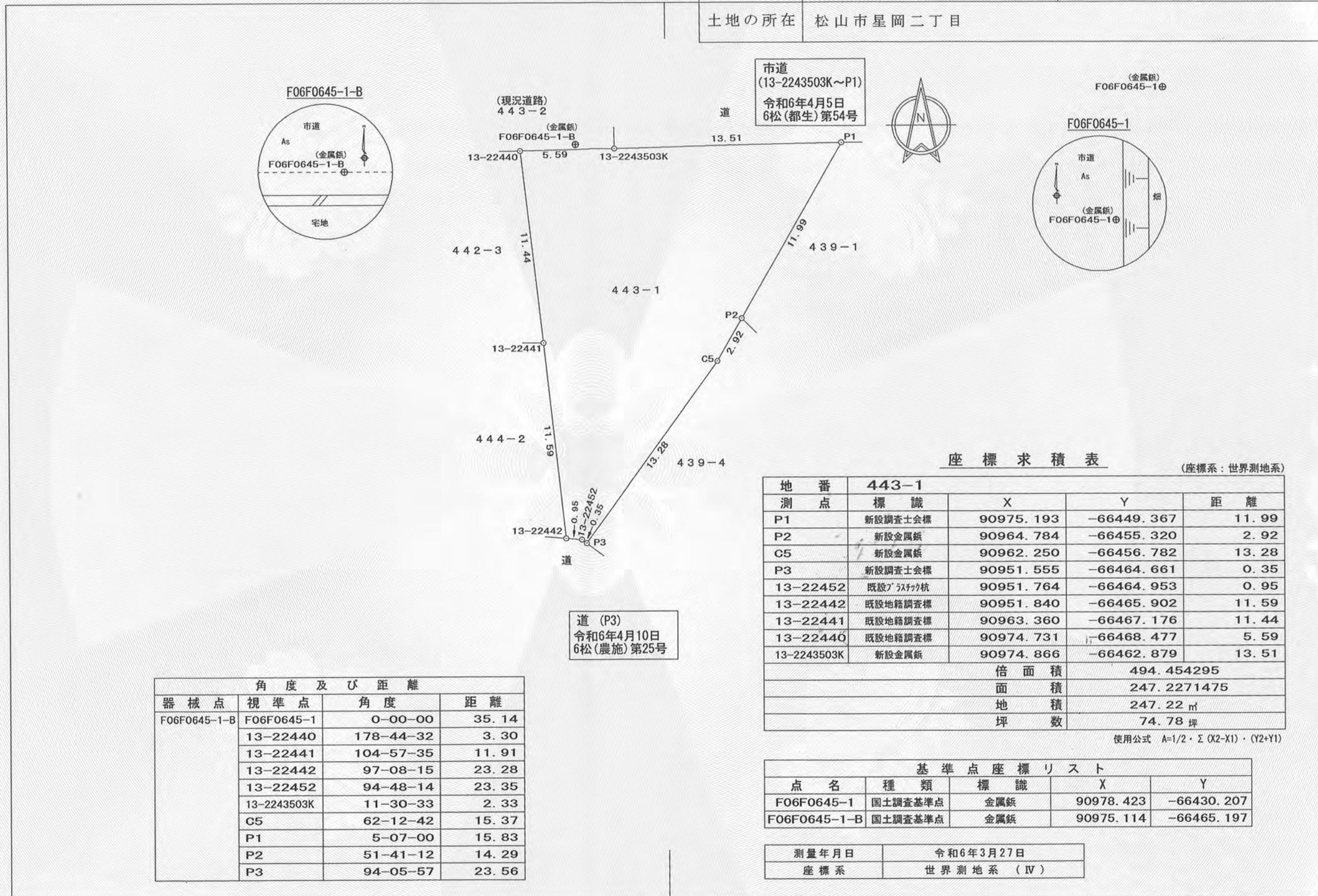
これは図面に記録されている内容を証明した書面である。
 (松山地方務局管轄)
 令和6年5月1日
 松山地方務局庶務出張所

登記官

門田英次



地番	443-1	地積測量図
土地の所在	松山市星岡二丁目	



座標求積表 (座標系：世界測地系)

地番	443-1	X	Y	距離
測点	標識			
P1	新設調査士会標	90975.193	-66449.367	11.99
P2	新設金属錐	90964.784	-66455.320	2.92
C5	新設金属錐	90962.250	-66456.782	13.28
P3	新設調査士会標	90951.555	-66464.661	0.35
13-22452	既設ノミナリ杭	90951.764	-66464.953	0.95
13-22442	既設地籍調査標	90951.840	-66465.902	11.59
13-22441	既設地籍調査標	90963.360	-66467.176	11.44
13-22440	既設地籍調査標	90974.731	-66468.477	5.59
13-2243503K	新設金属錐	90974.866	-66462.879	13.51
		倍面積	494.454295	
		面積	247.2271475	
		地積	247.22 m ²	
		坪数	74.78 坪	

使用公式 $A=1/2 \cdot \sum (X_2-Y_1) \cdot (Y_2+Y_1)$

基準点座標リスト

点名	種類	標識	X	Y
F06F0645-1	国土調査基準点	金属錐	90978.423	-66430.207
F06F0645-1-B	国土調査基準点	金属錐	90975.114	-66465.197

測量年月日	令和6年3月27日
座標系	世界測地系 (IV)

角度及び距離			
器械点	視準点	角度	距離
F06F0645-1-B	F06F0645-1	0-00-00	35.14
	13-22440	178-44-32	3.30
	13-22441	104-57-35	11.91
	13-22442	97-08-15	23.28
	13-22452	94-48-14	23.35
	13-2243503K	11-30-33	2.33
	C5	62-12-42	15.37
	P1	5-07-00	15.83
	P2	51-41-12	14.29
	P3	94-05-57	23.56

作成者	松山市水泥町791番地1 土地家屋調査士 古坂直巳 (令和6年3月29日作成)	申請人	池上哲雄	縮尺	1/250
-----	--	-----	------	----	-------