

地区連絡協議会名:

# 売住宅

売戸建住宅  
 免許番号 愛媛県知事(2)第5415号  
 商号 株式会社松山中央不動産  
 所在地 松山市東本1丁目6番10号 1F  
 電話 089-909-9500 F A X 089-909-9510

担当者  
 森田

(公社)西日本不動産流通機構  
 物件番号※  
 登録番号※

ハトマークサイト  
 登録年月日※ 令和6年8月24日  
 登録番号※

価格 750 万円 内消費税額 万円

所在地 松山市古川西3丁目1067番9

土地面積 実測 69.52㎡  
 公簿 21.02坪  
 うち私道面積 ㎡

延べ床面積 70.47㎡  
 21.31坪  
 建築確認番号 申請中(公開不可)  
(未完成の場合必須)

交通 伊予鉄バス 古川 バス停より徒歩 3分  
 JR予讃線 市坪 駅より徒歩 14分  
※バス・鉄道の無いところに限り、著名施設からの距離を記入

販売総戸数 戸 販売戸数 戸 (2戸以上必須)

土地権利 ●所有権

建築面積 ㎡ 建物階数 地上 2階 地下 階 開発許可番号

建物構造 ●木造 ALC

屋根 ●スレート

各階面積 1階 40.50㎡ ・ 2階 29.97㎡

間取り 部屋数(5) DK

地目 ●宅地

国土法届 要 確認済 (対象となる場合は必須) 築年月 昭和 57年 5月  
(未完成の場合、工事完了予定年月)

都市計画 ●市街化区域

用途地域 ●一種住居

建ぺい率 60% 容積率 160%

法令上の制限 ●建築基準法22条地域

接道状況 ●一方

主な接道 方向 ●東 舗装 ●有 無  
 幅員 4m 種別 ●私道 接面 2m 位置指定 ●有 無

現況 ●空家

引渡 ●相談

設備 ●上水道 ●下水道 ●電気 ●プロパンガス  
 ●駐車場 軽1台 その他( )

施設負担金等 価格の他に要する費用 有( )に 万円) 無

取引態様 ●専任媒介

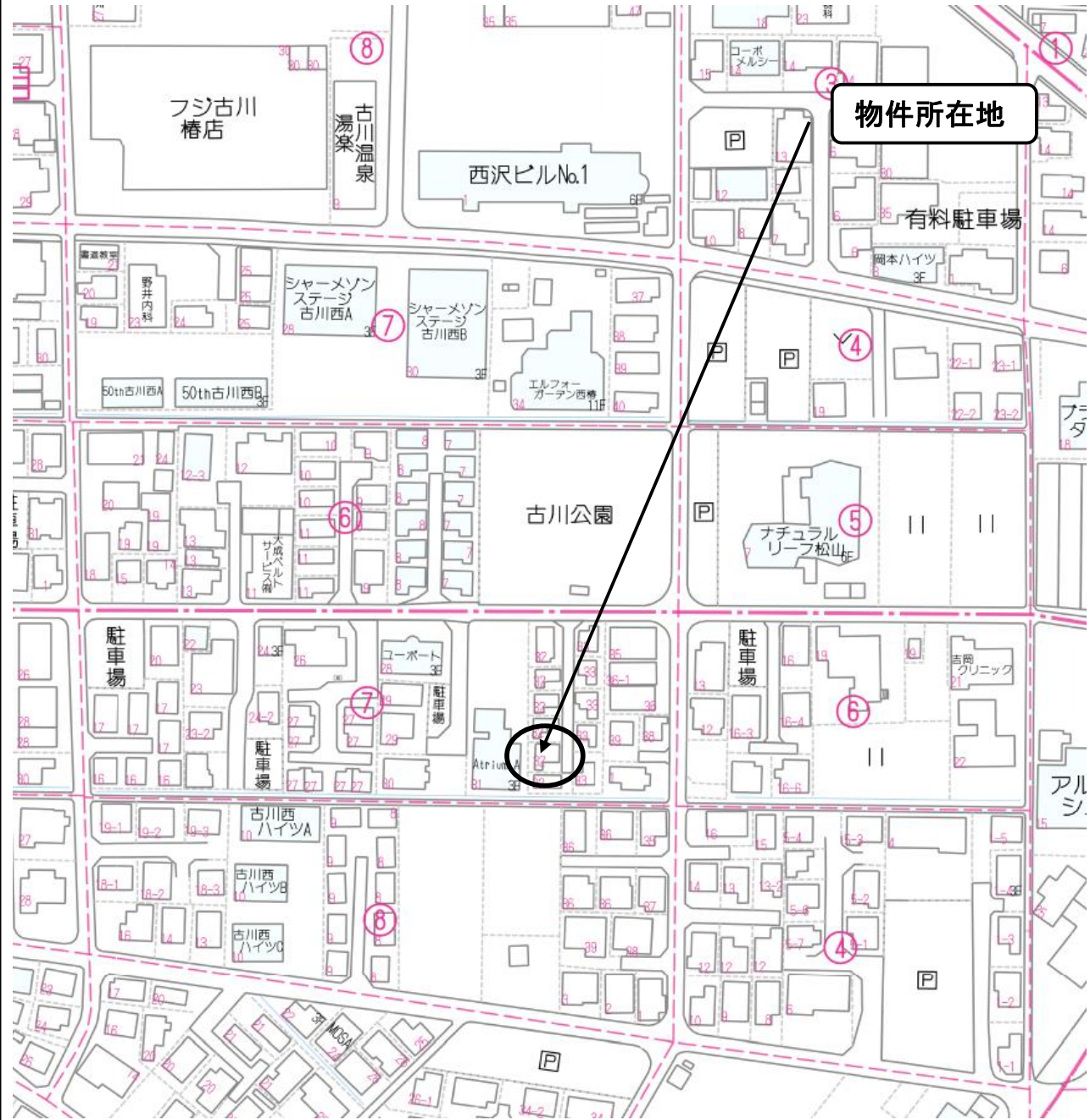
取引状況 ●公開中

取引状況の補足 平成24年6月頃一部リフォーム有り

備考 一般公開 可 不可

報酬形態 ●分かれ

□ 個人情報の利用目的及び第三者提供など個人情報の取り扱いに関して  
 売主の同意を得て登録する



物件所在地

坊っちゃん管理番号 坊っちゃん登録年月日 平成 年 月 日

エリア 校区 榑小学校 榑中学校

媒介契約日 年 月 日 ●有効期間は媒介契約日より3ヶ月間(登録よりレズ/ハトマークは80日間、坊っちゃんは90日公開)

太線の枠内が未記入の場合、登録できません。 ※印の欄は記入しないでください。 01.05様式

ステンレスパイプ欄 2=1,200 取り付け

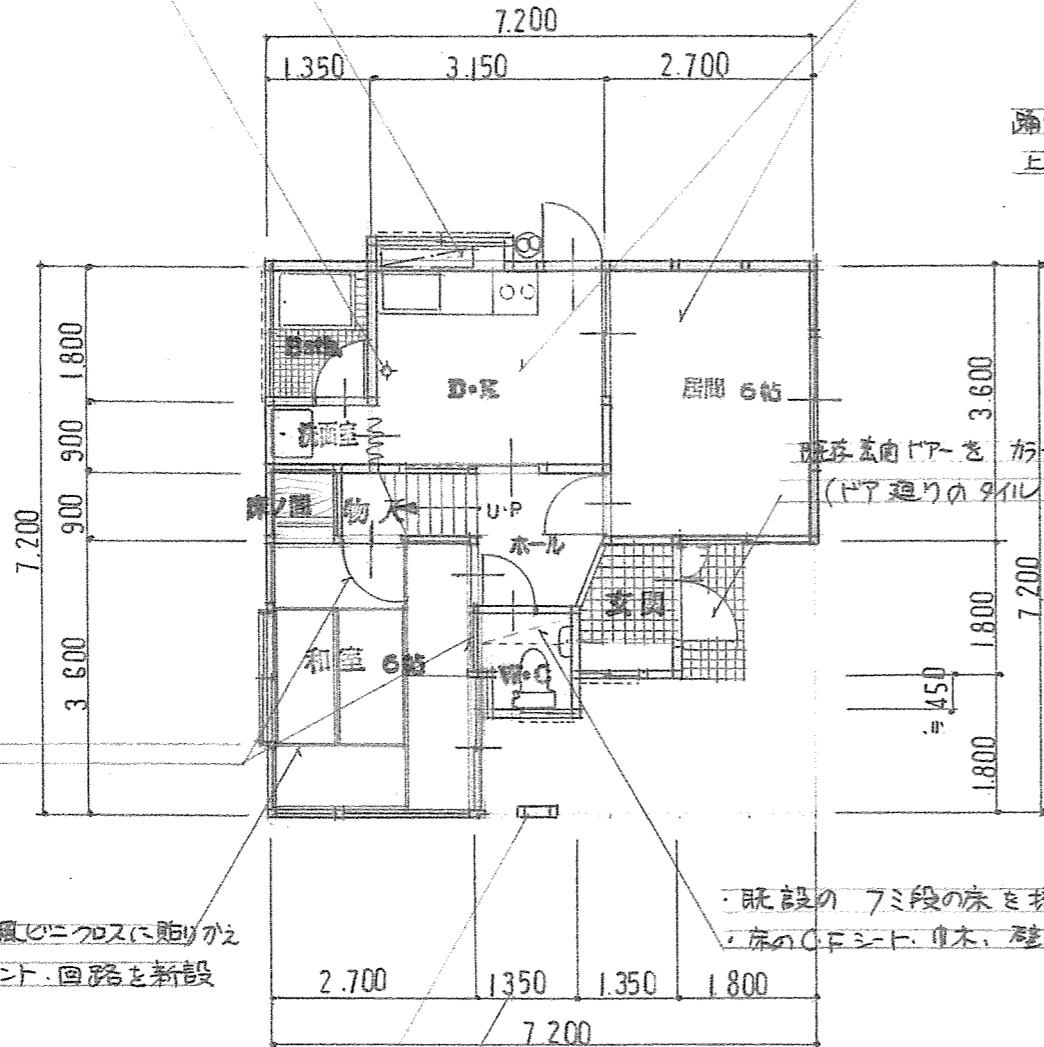
洗面台用給・排水を撤去  
 (排水パイプは目隠し目皿を取り付け)

天井・壁のビニクロス貼り替え

踊り場・階段室の壁を 2F床より  
 上部の部分をセキカハからビニクロスに貼り替え

既設アルミサッシの高さをカットし  
 排水の立ち上がり寸法を150mm確保

F.R.P排水を取り替え  
 (ドレイン取り替えが必要)



既存木製ドアをカーアルミ製ドアに取り替え  
 (ドア廻りのサイル補修)

戸襖・襖の貼り替え

戸襖・襖の貼り替え

・既存セキカハを和風ビニクロスに貼り替え  
 ・AC用専用コンセント・回路を新設

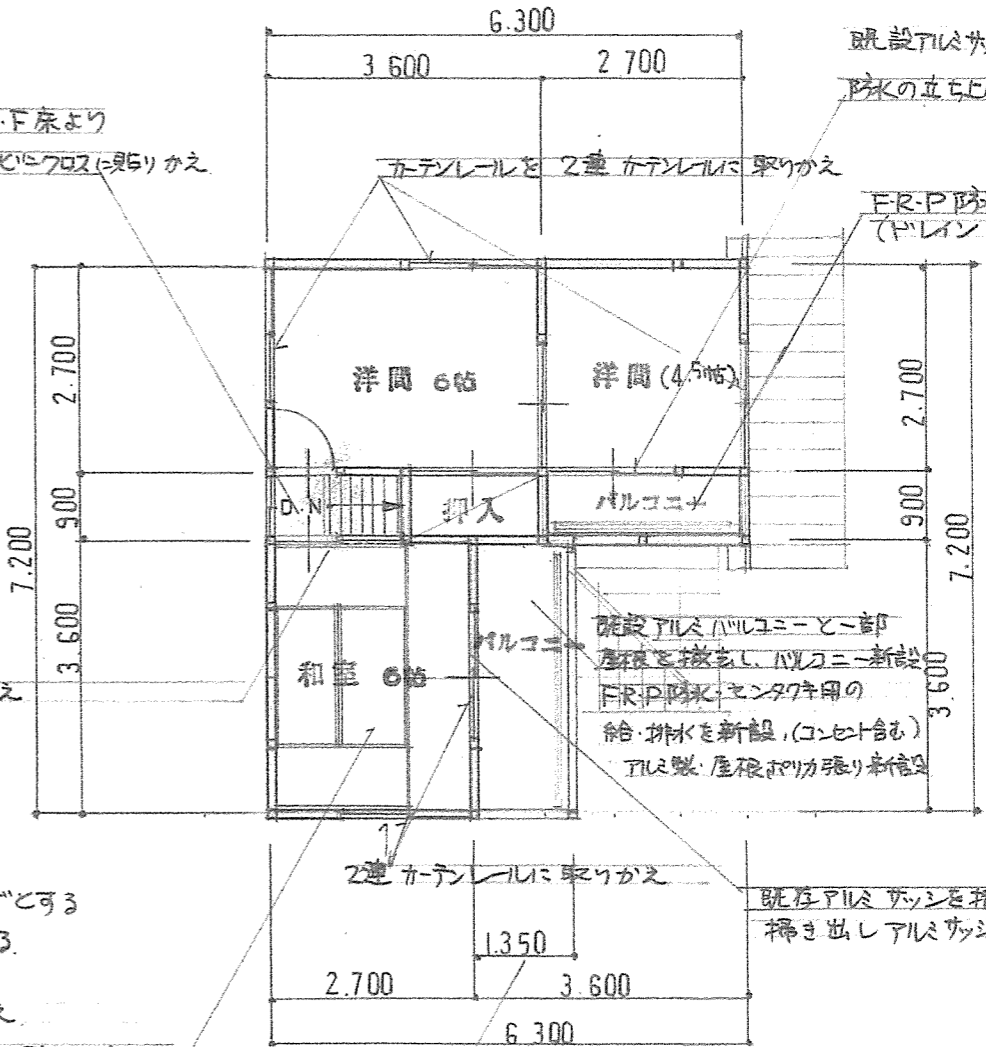
・既設のフミ段の床を撤去し 同一平面仕上げとする  
 ・床のCEシート・巾木・壁を補修 貼り替えとする

バルコニー支梅用壁を新設

(現地にて寸法を再確認とする)

・タタミを取り替え  
 ・セキカハをビニクロスに貼り替え  
 ・AC用専用コンセント・回路を新設

(現地にて寸法を再確認とする)



カーテンレールを2連カーテンレールに取り替え

既設アルミバルコニー一部  
 屋根を撤去しバルコニー新設  
 F.R.P排水・セントウキ用の  
 給・排水を新設 (コンセント含む)  
 アルミ製・屋根ポリカ張り新設

既存アルミサッシを撤去し  
 掃き出しアルミサッシに取り替え

2連カーテンレールに取り替え

1 階平面図 S=1/100

2 階平面図 S=1/100

松山市東住町197-1  
 石崎佳昌建築設計事務所  
 代表者 石崎佳昌  
 TEL089-975-1281

松下様邸 リフォーム 工事設計図

H24.5.22

1・2 階平面図

S=1/100