

地区連絡協議会名:

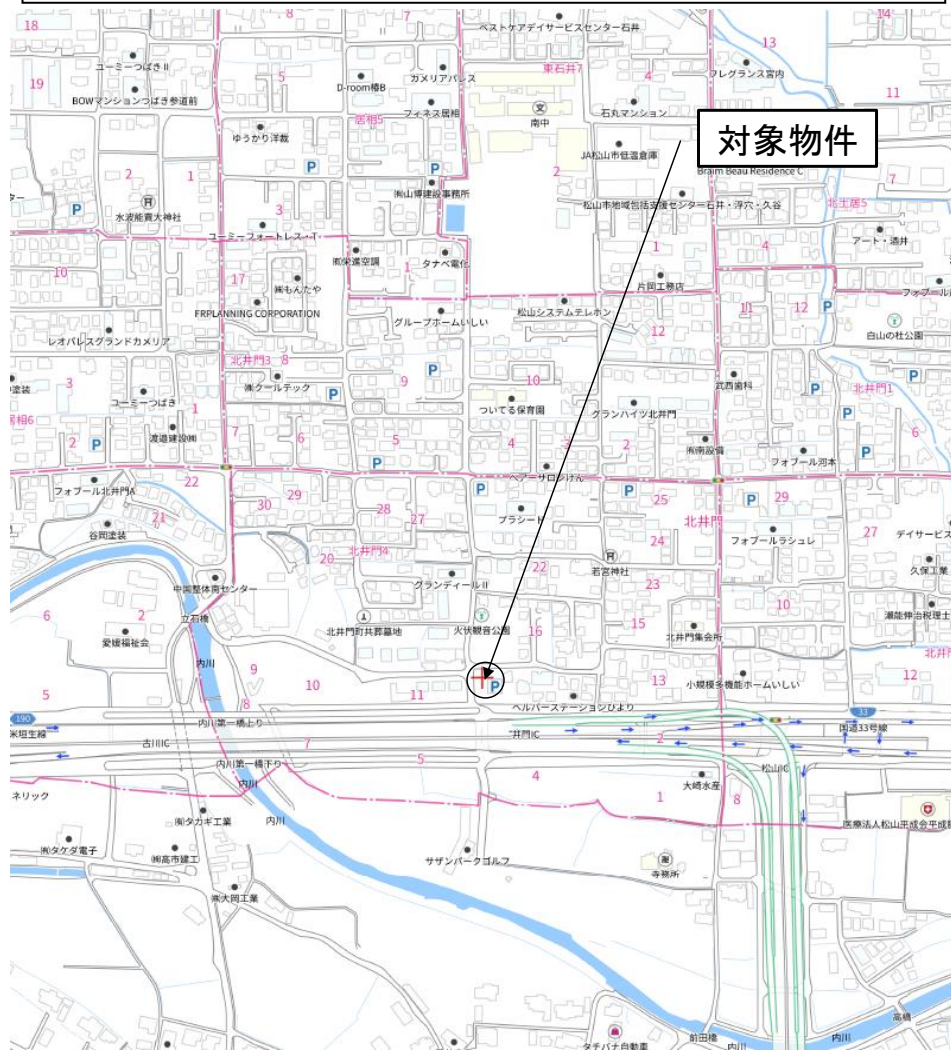
売土地

売地
借地権譲渡
底地権譲渡

免許番号 愛媛県知事(2)第5415号
商号 株式会社 松山中央不動産
所在地 松山市東本1丁目6番10号 1F
電話 089-909-9500 FAX 089-909-9510

担当者
岡田

□ 個人情報の利用目的及び第三者提供など個人情報の取り扱いに関して
売主の同意を得て登録する



対象物件

(公社)西日本不動産流通機構		ハトマークサイト	
物件番号※	登録年月日 ※令和 6 年 8 月 15 日		
登録番号※	登録番号※		
価格	①1,980万円		単価 40.73万円/坪
所在地	松山市北井門 4 丁目 359番3		
土地面積	公簿 ①160.72㎡(約48.61坪)	うち私道面積	— ㎡
交通	伊予鉄バス 乙井橋 バス停より徒歩 12 分		
※バス・鉄道の無いところに限り、著名施設からの距離を記入	鉄道	線	駅より徒歩 分
	著名施設	より	m
販売総区画数	2 区画	販売区画数	1 区画 (2区画以上必須)
土地権利	●所有権 旧法地上権 旧法賃借権 普通地上権 定期地上権 普通賃借権 定期賃借権		
	借地権1ヶ月の賃料	円	借地期間 (転賃は残期間)
	保証金	万円 (定期地上権・定期賃借権の場合は必須)	権利金 万円 (定期地上権・定期賃借権の場合は必須)
地目	●宅地 田 畑 山林 雑種地 その他 ()		
都市計画	●市街化区域 市街化調整区域 非線引区域 都市計画区域外 準都市計画区域		
用途地域	一低住専 二低住専 一中高住専 二中高住専 ●一種住居 二種住居 準住居 近隣商業 商業 準工 工業 工専		
建ぺい率	60 %	容積率	200 %
最適用途 (複数選択時備考対応)	●住宅用地 マンション用地 ビル用地 店舗用地 工場用地 配送センター 営業所 保養所 事務所用地 別荘用地 倉庫用地 資材置場用地 家庭菜園用地 7A ¹ -ト用地 社宅・社員寮 病院・診療所 畑・農地 事業用地 駐車場用地		
法令上の制限	防火地域 準防火地域 都市計画公園 風致地区 地区計画区域 埋蔵文化財包蔵地 宅地造成規制区域 ●その他 (建築基準法22条地域) [対象となる場合は必須]		
国土法届	要 確認済 (対象となる場合は必須) 地勢 ●平坦 高台 低地 ひな段 傾斜地 その他		
接道状況	一方 ●角地 三方 四方 二方(除角地)		
接道	方向	●北 北東 東 南東 南 南西 西 北西	舗装 ●有 ●無
	幅員	約4.9m	種別 ●公道 接面 約9.7m 位置指定 有 ●無
	方向	北 北東 東 南東 南 南西 ●西 北西	舗装 ●有 ●無
	幅員	約6.1m	種別 ●公道 接面 約11.5m 位置指定 有 ●無
現況	●更地 上物有 引渡 ●即時 相談 指定有		
設備	●上水道 ●下水道 ●電気 都市ガス プロパンガス 浄化槽 ●側溝 汲取		
条件等	建築条件付 更地渡し ●現況渡し 相談 開発許可番号		
施設負担金等	価格の他に要する費用 ●有(固定資産税日割)		
工事完了予定	令和 年 月 (2区画以上必須)		
取引態様	売主 ●代理 専属専任媒介 専任媒介 一般媒介 ※専属専任、専任媒介の場合のみ取引状況を記入		
取引状況	●公開中 書面による購入申込あり 売主都合で一時的紹介停止中		
取引状況の補足	本物件内への上下水の引込み、境界ブロック設置は買主様負担となります。 敷地南側上空に2号地電線が通っています。現地をご確認ください。		
備考			
報酬形態	分かれ ●なし 3%+6万円 ()% ()円		

坊っちゃん管理番号	坊っちゃん登録年月日	年 月 日
エリア	校区	石井小学校 南中学校

媒介契約日 年 月 日 ●有効期間は媒介契約日より3ヶ月間(登録よりレインズ/ハトマークサイトは80日間、坊っちゃんは90日公開) 太線の枠内が未記入の場合、登録できません。 ※印の欄は記入しないでください。

地番	359-3、359-11	地積測量図
土地の所在	松山市北井門四丁目	

求積表

地名	標識	Xn	Yn	Xn・(Yn+1-Yn-1)	辺長
P155		89301.219	-67102.469	-931233.111732	9.79
P360K	既設金属板	89300.835	-67112.260	-1047498.794550	2.79
R25-1	既設金属板	89298.817	-67114.199	-183419.770118	11.53
P359	国調プレート	89287.279	-67114.314	1060375.725404	12.00
P349	国調プレート	89287.817	-67102.323	1114490.531794	0.49
P156		89287.840	-67101.832	-13036.024640	13.39
合計				-321.443842	
面積				160.7219210	
合計面積				160.7219210	
地積				160.72 m ²	

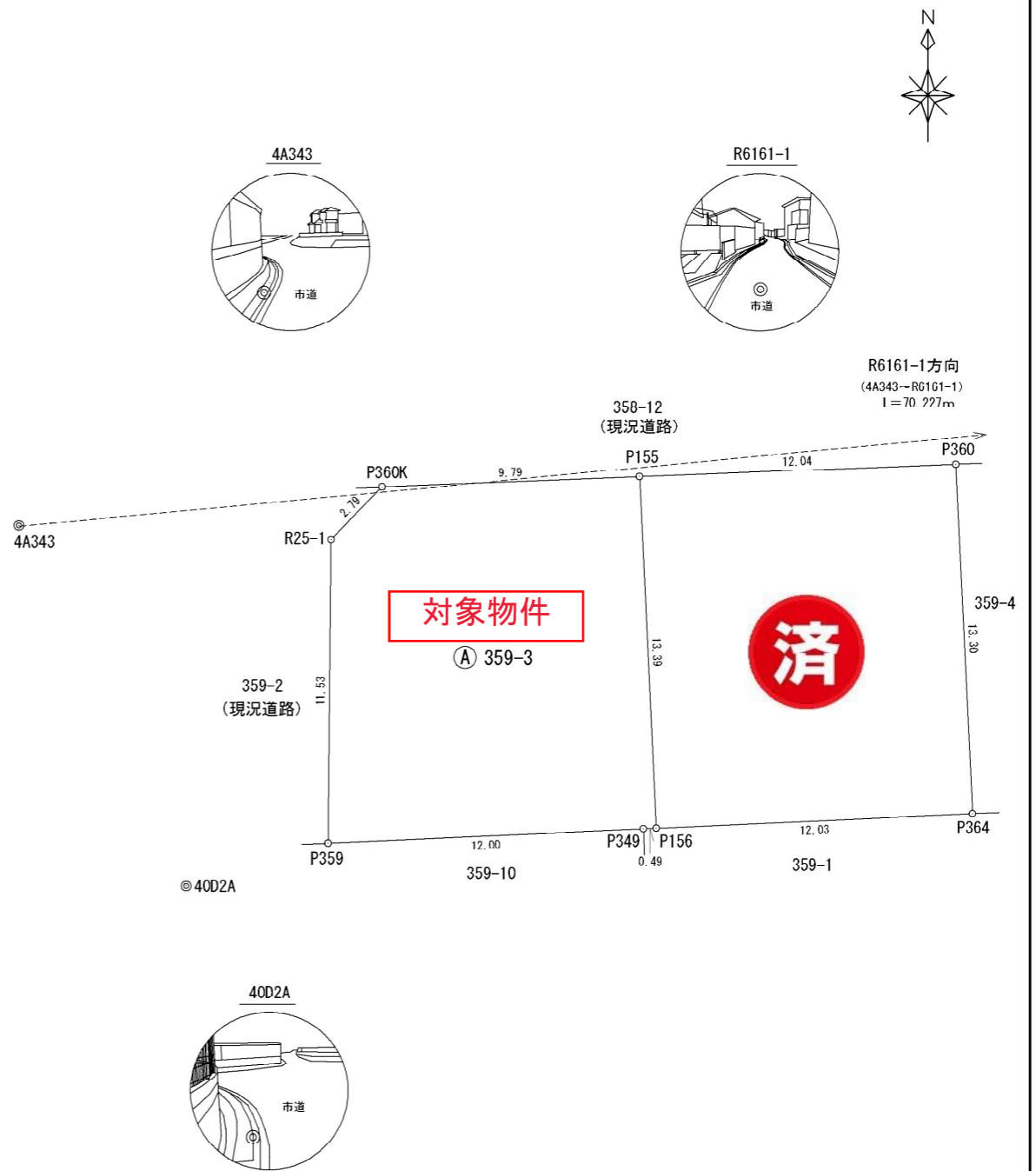
地名	標識	Xn	Yn	Xn・(Yn+1-Yn-1)	辺長
P360	国調プレート	89301.691	-67090.438	-1130827.313133	12.04
P155		89301.219	-67102.469	-1017498.089286	13.39
P156		89287.840	-67101.832	1130651.917920	12.03
P364	国調プレート	89288.399	-67089.806	1017352.018206	13.30
合計				-321.466293	
面積				160.7331465	
合計面積				160.7331465	
地積				160.73 m ²	

総合計面積	321.4550675 m ²
-------	----------------------------

基準点				
点名	標識	X座標	Y座標	備考
4A343	金属板	89299.356	-67126.072	地籍図根多角点
R6161-1	金属板	89305.954	-67056.156	地籍図根多角点
40D2A	金属板	89285.643	-67119.710	細部図根点

観測角(後視点0°)・距離			
器械点	視準点	距離	観測角
4A343	R6161-1	70.22	0-00-00
4A343	R25-1	11.88	7° 59' 25"
4A343	P359	16.85	51° 09' 28"
4A343	P360	35.71	1° 38' 31"
4A343	P364	37.88	22° 12' 08"
R6161-1	4A343	70.22	0-00-00
R6161-1	R25-1	58.48	358° 22' 52"
R6161-1	P359	61.08	347° 35' 20"
R6161-1	P360	34.54	358° 18' 10"
R6161-1	P364	37.95	337° 50' 25"

測量年月日	令和 6年 5月 13日
座標系	平面直角座標系IV 世界測地系



作成者



(令和 6年 5月 22日作成)

申請人



縮尺

1 / 250