

売土地

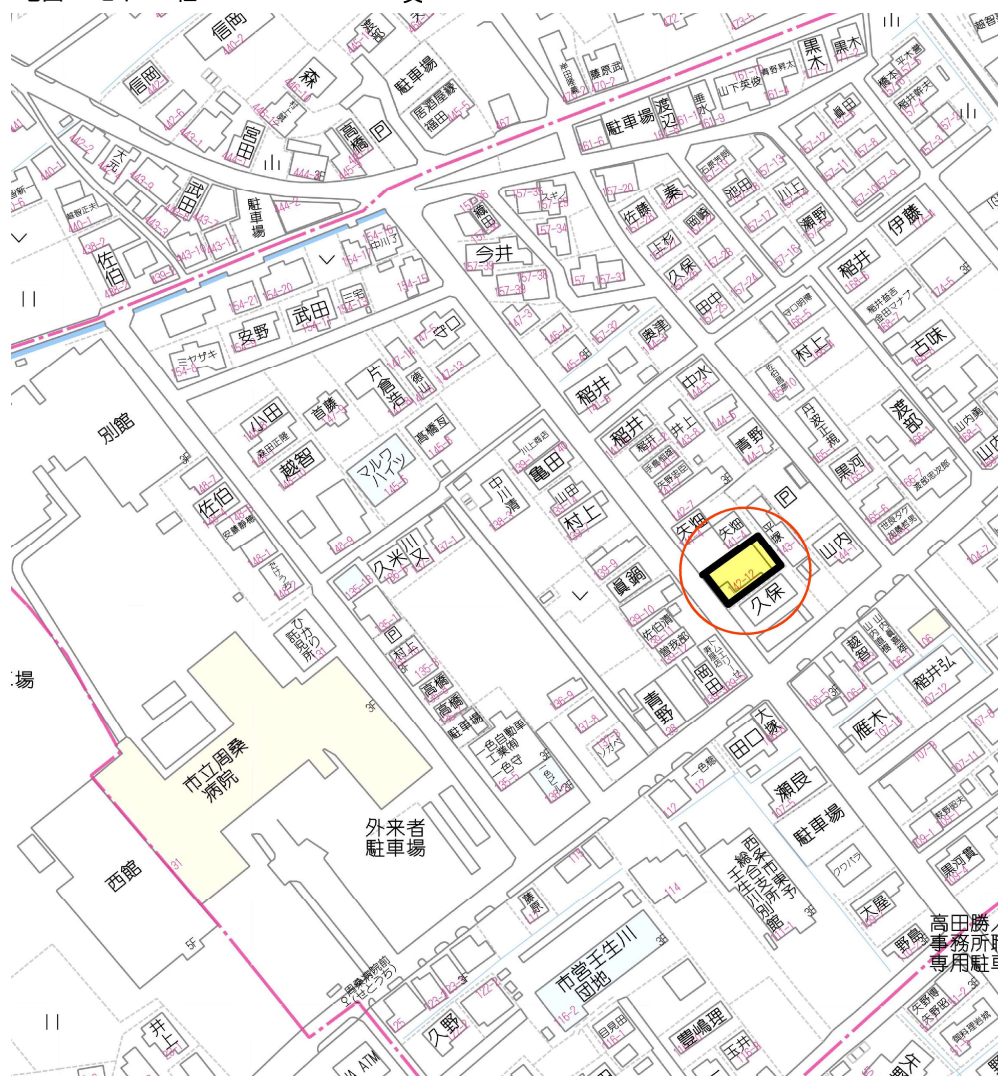
売地
 借地権譲渡
 底地権譲渡

免許番号 愛媛県知事(2)第5415号
 商号 株式会社松山中央不動産
 所在地 松山市東本1丁目6番10号1F
 電話 089-909-9500 FAX 089-909-9510

担当者
 末田

□ 個人情報の利用目的及び第三者提供など個人情報の取り扱いに関して

地図: セイコー社



(公社) 西日本不動産流通機構
 ハトマークサイト
 物件番号 ※
 登録年月日 ※ 令和 年 月 日
 登録番号 ※

価格 530 万円 単価 7.55 万円/坪・㎡

所在地 西条 市 壬生川 町 丁目 141番13、142番12

土地面積 合計 公簿 232.02㎡ 合計 公簿 約70.18坪

周桑病院前 バス停より徒歩 約3 分
 鉄道 JR予讃線 壬生川 駅より徒歩 約13 分
 著名施設 壬生川小学校 より 約7 分

販売総区画数 1 区画 販売区画数 1 (2区画以上必須)

●所有権	
土地権利	借地権1ヶ月の賃料 円 借地期間 (転賃は残期間は)
	保証金 万円 (定期地上権・定期賃借権の場合は必須) 権利金 万円 (定期地上権・定期賃借権の場合は必須)
地目	●宅地
都市計画	●非線引き区域
用途地域	●一種住居地域
建ぺい率	60 % 容積率 200 %
最適用途 (複数選択時備考対応)	●住宅用地
法令上の制限	●津波災害警戒区域 ●西条市景観計画(西条市全域)
国土法届	要 確認済 地勢 ●平坦

接道状況	●一方	
方向	●西	舗装 ●有 無
幅員	約6 m 種別 ●公道	接面 10.8 m 位置指定 有 ●無
(主な2方向)	方向	舗装 有 無
	幅員 m 種別	接面 位置指定 有 無

現況 **●上物あり** 引渡 **●相談**

設備 **●上水道(引込有) ●下水道(引込有) ●プロパン ●電気**

条件等 **●更地渡し** 開発許可番号

施設負担金等 価格の他に要する費用

工事完了予定 (2区画以上必須)

取引態様 **●専任媒介**

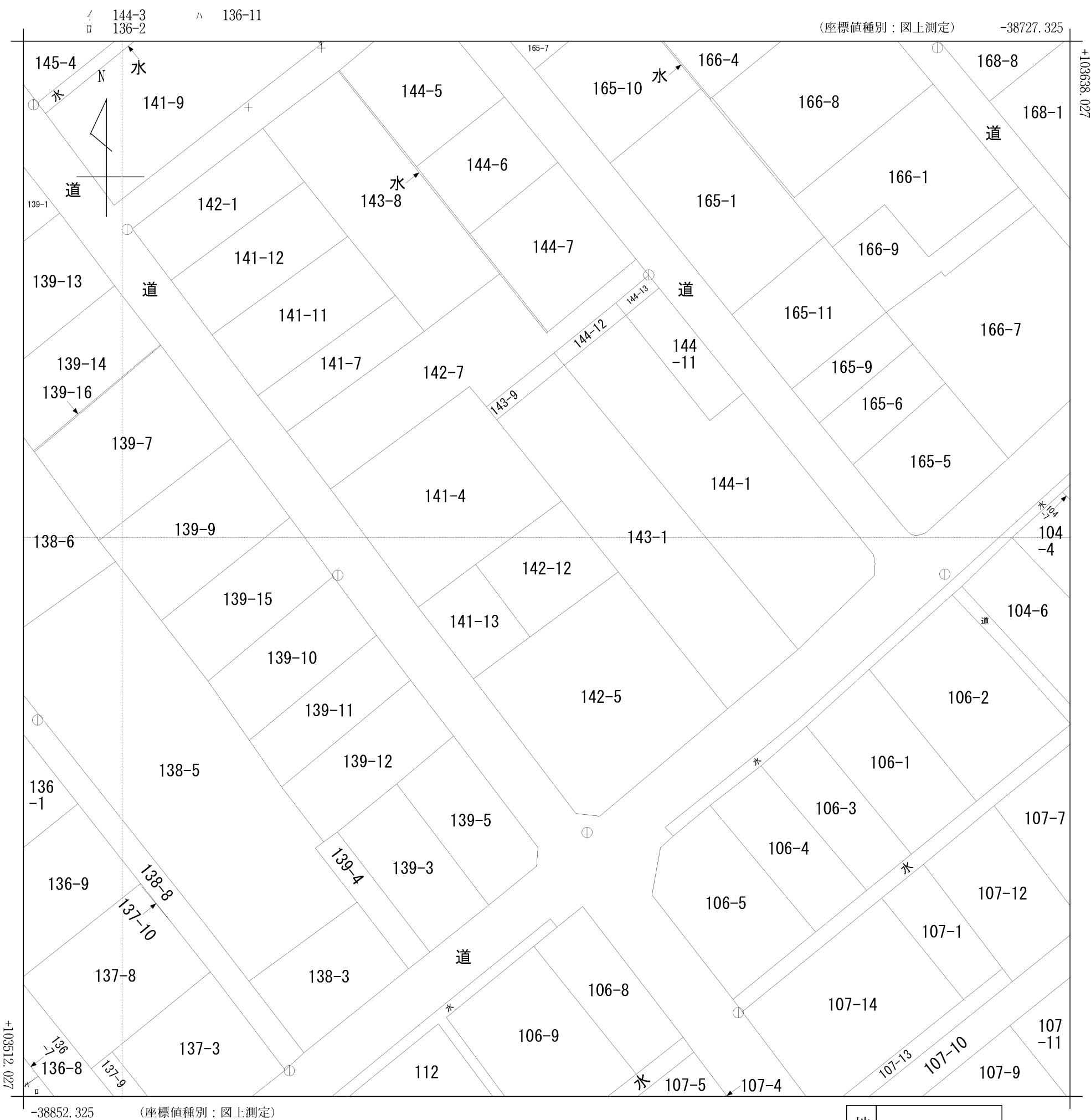
取引状況 公開中 書面による購入申込あり 売主都合で一時的紹介停止中

備考
 ●更地渡し⇒上物: 92.19㎡、木造スレート瓦葺平家建
 ●前面道路⇒西条市道「平和通線」、管理幅員: 6.0m
 ●津波災害警戒区域内に該当⇒0.4~0.5m
 ●建築条件⇒なし 一般公開: 不可

管理番号	登録年月日	年 月 日
エリア	校区	壬生川小学校 東予東中学校

媒介契約日 年 月 日 ●有効期間は媒介契約日より3ヶ月間(登録よりレインズ/ハトマークは80日間) 太線の枠内が未記入の場合、登録できません。 ※印の欄は記入しないでください。

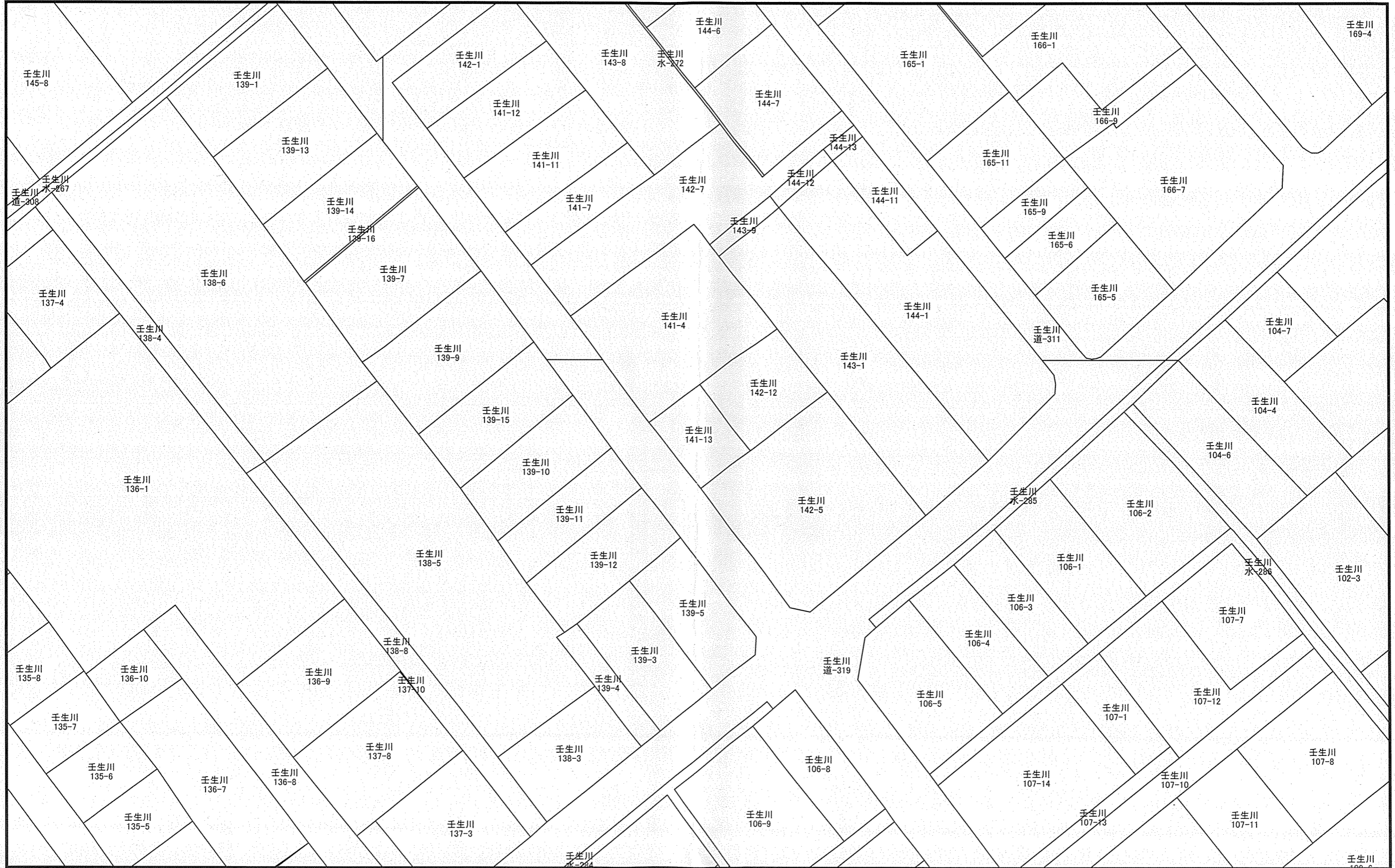
報酬形態 **●分かれ**



請求部分	所在	西条市壬生川				地番	142番12			
出縮力尺	1/500	精度区分	甲三	座標系番号又は記号	IV	分類	地図(法第14条第1項)		種類	地籍図
作成年月日	昭和42年3月			備付年月日(原図)				補記事項		

西条市地番参考図

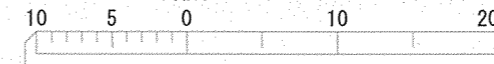
発行日： 2024年07月08日



(備考)

- ・この図面は、地権者間の権利関係を表しているものではありません。
- ・土地の位置は必ずしも現状と一致しない場合、また不正確な場合があります。
- ・面積の算出には使用できません。
- ・この図面に記載の道路は、道路幅員、境界位置などの道路形状を示すものではありません。

縮尺 1:500



令和6年1月1日 作製

西条市