

地区連絡協議会名:

売土地

売地
借地権譲渡
底地権譲渡

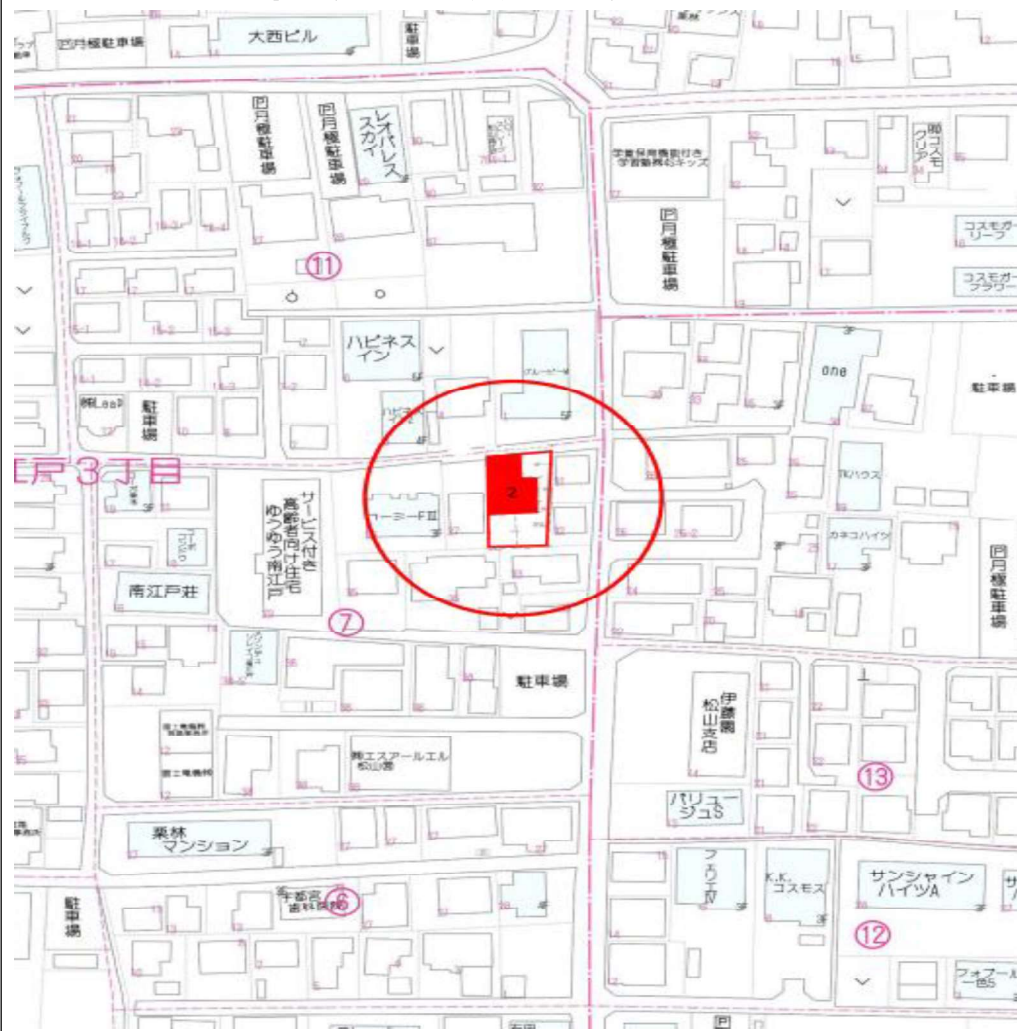
免許番号 愛媛県知事(2)第5415号
商号 株式会社 松山中央不動産
所在地 松山市東本1丁目6番10号1F
電話 TEL 089-909-9500

担当者 岡田

■ 個人情報の利用目的及び第三者提供など個人情報の取り扱いに関して
売主の同意を得て登録する

地図:

■「南江戸三丁目」の建築条件なし宅地分譲になります。



(公社)西日本不動産流通機構		ハトマークサイト	
物件番号※	登録年月日※	年	月 日
登録番号※	登録番号※		
価格	1,799 万円	単価	49.77 万円/坪・㎡
所在地	松山市南江戸町三丁目800番15		
土地面積	実測 119.49㎡ ●公簿 36.14坪	㎡	うち私道面積 ㎡
交通	バス停より徒歩		
鉄道	JR予讃線 松山駅	より徒歩	約 12 分
著名施設	セブンスター南江戸店 より 約 365 m		
販売総区画数	1 区画	販売区画数	1 区画 (2区画以上必須)
土地権利	●所有権 旧法地上権 旧法賃借権 普通地上権 定期地上権 普通賃借権 定期賃借権 借地権1ヶ月の賃料 円 借地期間 (転賃は残期間) 保証金 万円 (定期地上権・定期賃借権の場合は必須) 権利金 万円 (定期地上権・定期賃借権の場合は必須)		
地目	●宅地 田 畑 山林 雑種地 その他 ()		
都市計画	●市街化区域 市街化調整区域 非線引区域 都市計画区域外 準都市計画区域		
用途地域	一低住専 二低住専 一中高住専 二中高住専 ●一種住居 二種住居 準住居 近隣商業 商業 準工 工業 工専		
建ぺい率	60 %	容積率	200 %
最適用途 (複数選択時備考対応)	●住宅用地 マンション用地 ビル用地 店舗用地 工場用地 配送センター 営業所 保養所 事務所用地 別荘用地 倉庫用地 資材置場用地 家庭菜園用地 7ハ-ト用地 社宅・社員寮 病院・診療所 畑・農地 事業用地 駐車場用地		
法令上の制限	防火地域 準防火地域 都市計画公園 風致地区 地区計画区域 埋蔵文化財包蔵地 宅地造成規制区域 その他 () [対象となる場合は必須]		
国土法届	要 確認済 (対象となる場合は必須) 地勢 ●平坦 高台 低地 ひな段 傾斜地 その他		
接道状況	●一方 角地 三方 四方 二方(除角地)		
接道 (主な2方向)	方向	●北 北東 東 南東 南 南西 西 北西	舗装 ●有 無
	幅員	4 m 種別 ●公道 私道	接面 6.08 m 位置指定 有 ●無
接道 (主な2方向)	方向	北 北東 東 南東 南 南西 西 北西	舗装 有 無
	幅員	m 種別 公道 私道	接面 m 位置指定 有 無
現況	●更地 上物有 引渡 即時 ●相談 指定有 (上・中・下)旬		
設備	●上水道 ●下水道 ●電気 都市ガス プロパンガス 浄化槽 側溝 汲取		
条件等	建築条件付 更地渡し ●現況渡し 相談 開発許可番号		
施設負担金等	価格の他に要する費用 ●有 無		
工事完了予定	年 月 (2区画以上必須)		
取引態様	売主 代理 専属専任媒介 専任媒介 ●一般媒介 ※専属専任、専任媒介の場合のみ取引状況を記入		
取引状況	●公開中 書面による購入申込あり 売主都合で一時紹介停止中		
取引状況の補足	■建築条件なし宅地分譲 ■新玉小学校徒歩約13分 ■城西中学校徒歩約8分 ■JR松山駅徒歩約12分 ■上水道負担金350,000円 ■下水道受益者負担金29,872円 ■境界基礎ブロック・フェンス費用など諸費用が必要です。		
備考	■北側側道路は建築基準法第42条に準ずる道になります。 ■引渡しは12月1日以降になります。 ■物件価格以外にかかる諸費用は、諸費用明細書をご確認ください。 一般公開 可 不可		
報酬形態	●分かれ なし 3%+6万円 (2)% ()円 ()%+()円		

坊っちゃん管理番号	坊っちゃん登録年月日	年 月 日
エリア	城西	校区
	城西	新玉小学校 城西中学校
媒介契約日	年 月 日	●有効期間は媒介契約日より3ヶ月間(登録よりレインズ/ハトマークサイトは80日間、坊っちゃんは90日公開) 太線の枠内が未記入の場合、登録できません。 ※印の欄は記入しないでください。

地番	800番3、800番15、800番16 800番17	地積測量図
土地の所在	松山市南江戸三丁目	

求積表

地番 (イ)800-3				
測点名	標識	X座標	Y座標	辺長
PM7		93344.023	-69764.432	6.05
B108	既設調査士会標	93344.660	-69758.666	5.80
BK15	既設調査士会標	93332.756	-69758.882	11.90
B125	既設調査士会標	93331.310	-69758.908	1.44
B123	既設調査士会標	93320.049	-69759.584	11.28
CG301	既設調査士会標	93319.529	-69768.855	9.28
P6	既設調査士会標	93319.437	-69769.904	1.05
PM6		93328.239	-69770.107	8.80
PM11		93328.729	-69761.368	8.75
PM10		93331.394	-69761.208	2.66
PM9		93337.903	-69761.090	6.51
PM8		93337.966	-69764.542	3.45
倍面積				303.517802
面積				151.7589010
地積				151.75m ²
坪数				45.90坪

地番 (ニ)800-17				
測点名	標識	X座標	Y座標	辺長
PM12		93345.212	-69764.410	1.18
BK5	既設金属標	93345.849	-69758.645	5.80
B108	既設調査士会標	93344.660	-69758.666	1.18
PM7		93344.023	-69764.432	5.80
倍面積				13.682968
面積				6.8414840
地積				6.84m ²
坪数				2.06坪
合計面積				285.32m ²

引照点・境界点表

器械点	測点名	水平角	水平距離
981868			
後視点	10B58	0°00'00"	74.360
	K2	73°22'38"	26.660
	P8	72°25'39"	23.248
	PM12	71°27'13"	20.562
	BK5	68°11'15"	14.848
	B108	63°57'56"	15.276
	PM7	68°19'00"	20.916
	D1	69°34'00"	23.429
	K6	70°53'45"	26.918
	PM8	54°14'55"	23.583
	PM9	49°03'45"	20.771
	PM10	37°23'22"	25.313
	PM11	33°58'26"	27.471
	K3	51°10'57"	31.341
	PM6	45°12'53"	33.867
	BK15	35°14'51"	22.771
	B125	33°06'41"	23.926
	B123	22°31'17"	33.908
	CG301	34°22'08"	39.330
	P6	35°27'59"	40.059

地番 (ロ)800-15				
測点名	標識	X座標	Y座標	辺長
K6	既設調査士会標	93343.347	-69770.490	10.88
D1		93343.742	-69766.975	3.53
PM7		93344.023	-69764.432	2.55
PM8		93337.966	-69764.542	6.05
PM9		93337.903	-69761.090	3.45
PM10		93331.394	-69761.208	6.51
PM11		93328.729	-69761.368	2.66
PM6		93328.239	-69770.107	8.75
K3	既設調査士会標	93332.467	-69770.205	4.22
倍面積				238.988972
面積				119.4944860
地積				119.49m ²
坪数				36.14坪

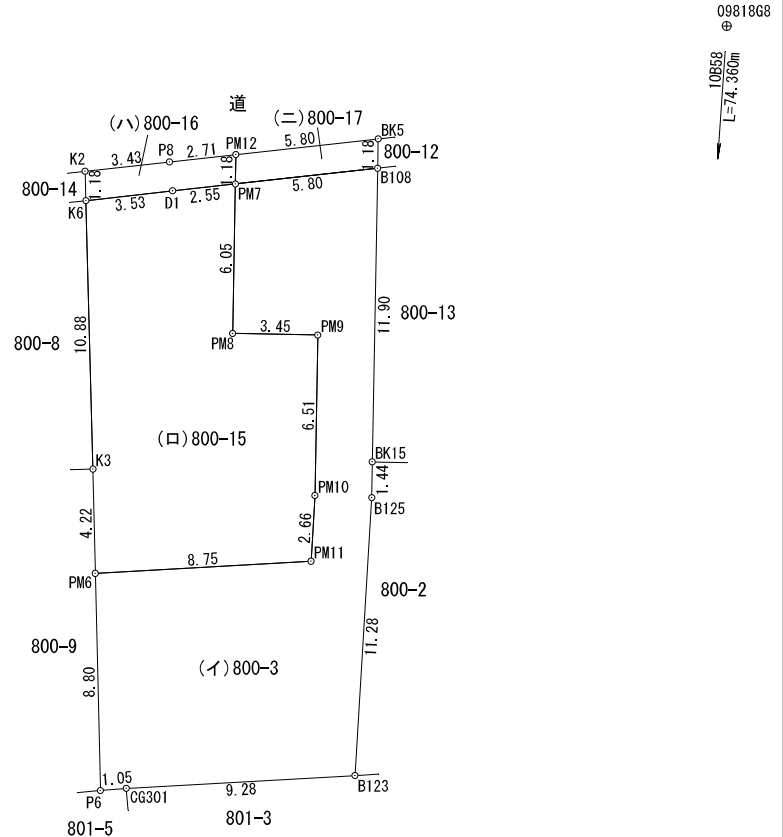
地番 (ハ)800-16				
測点名	標識	X座標	Y座標	辺長
K2	既設金属標	93344.535	-69770.521	1.18
P8		93344.914	-69767.105	3.43
PM12		93345.212	-69764.410	2.71
PM7		93344.023	-69764.432	1.18
D1		93343.742	-69766.975	2.55
K6	既設調査士会標	93343.347	-69770.490	3.53
倍面積				14.455612
面積				7.2278060
地積				7.22m ²
坪数				2.18坪

基準点座標一覧表

測点名	X座標	Y座標	種別	標識
10B58	93276.235	-69749.519	街区多角点	金属標
0981868	93350.427	-69744.520	4級登記基準点	金属標

使用公式: 1/2 Σ [(X(n+1)-X(n-1)) × Yn]

測量年月日	令和 6年 4月 6日
座標系	世界測地系 IV系



K6~K2~P8~BK5
令和 5年 7月 18日付 5松(農土)第 339号 確認済

作成者 松山市小栗二丁目4番32号 2F
土地家屋調査士 田頭 弘匡 (令和 6年 4月 15日作成)

申請人 有限会社 ディア・コーポレーション
代表取締役 谷本 大輔
縮尺 1/250