

地区連絡協議会名:

# 売土地

売地 免許番号 愛媛県知事(2)第5415号 担当者  
 借地権譲渡 商号 株式会社松山中央不動産  
 底地権譲渡 所在地 松山市東本1丁目6番10号-1F  
 電話 089-909-9500 FAX 089-909-9510

□ 個人情報の利用目的及び第三者提供など個人情報の取り扱いに関して

地図: セイコー社



境界フェンス折半費用(税込)  
 1号地⇒55,000円  
 2号地⇒契約済み  
 3号地⇒契約済み

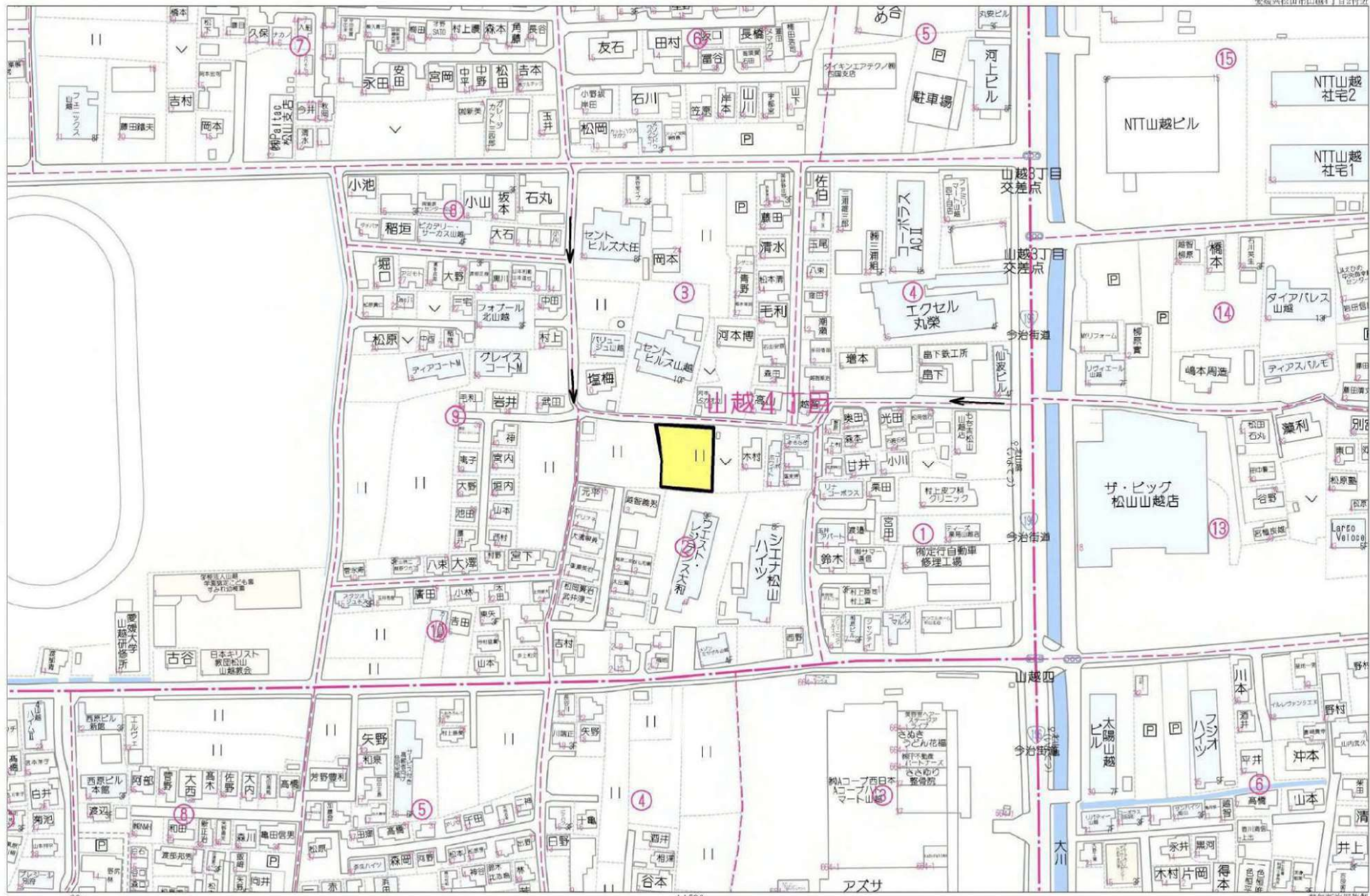
1号地⇒1,680万@39.1万、42.95坪  
 2号地⇒契約済み  
 3号地⇒契約済み

(公社)西日本不動産流通機構		ハトマークサイト	
物件番号※	登録年月日	※令和	年 月 日
登録番号※	登録番号※		
価格	1,680	単価	39.1 万円/坪・m <sup>2</sup>
所在地	松山 市 山越 町 4 丁目	681番1	
土地面積	公簿 142.01m <sup>2</sup>	公簿	42.95坪
バス・鉄道の近いところにあり、著名施設からの距離を記入	いよてつ 北山越	バス停より徒歩	約3 分
鉄道	線	駅より徒歩	分
著名施設	より	m	
販売区画数	3	区画	販売区画数 3 (2区画以上必須)
●所有権			
土地権利	借地権1ヶ月の賃料	円	借地期間 (転賃は特定期間)
	保証金	万円 (定期地上権・定期賃借権の場合には必須)	権利金 万円 (定期地上権・定期賃借権の場合には必須)
地目	●宅地		
都市計画	●市街化区域		
用途地域	●一種住居		
建ぺい率	60 %	容積率	200 %
最適用途 (複数選択時備考対応)	●住宅用地		
法令上の制限	●建築基準法22条地域		
国土法届	要 確認済	地勢	●平坦
接道状況	●一方		
方向	●北 ※区画図参照		舗装 ●有 無
幅員	約4 m	種別	●公道※市道清水42号線
位置指定	有 ●無		
(主な2方向)	方向	幅員	m 種別 舗装 有 無
位置指定	有 無		
現況	●更地 引渡 ●即時		
設備	●上水道 ●浄化槽 ●電気 ●プロパン		
条件等	●現況渡し 開発許可番号		
施設負担金等	価格の他に要する費用 ●上水道負担金 ●境界フェンス折半費用 ●固定資産税日割		
工事完了予定	令和 年 月 (2区画以上必須)		
取引態様	●売主		
取引状況	公開中 書面による購入申込あり 売主都合で一時的に紹介停止中		
備考	●水道負担金⇒1区画当たり:33万(税込) ●境界フェンス折半費用がかかります。 ●2,3号地通路について⇒2,3号地間で地役権の設定予定 ●敷地内に、電柱・支線が入る区画がございます。 ●建築条件⇒なし 一般公開:不可		

管理番号	登録年月日	年 月 日
エリア	校区	姫山小学校 勝山中学校

媒介契約日 年 月 日 ●有効期間は媒介契約日より3ヶ月間(登録よりレインズ/ハトマークサイトは30日間) 太線の枠内が未記入の場合、登録できません。 ※印の欄は記入しないでください。

01.06様式



登記年月日：令和5年9月28日

令和5年10月5日  
これは図面に記録されている内容を証明した書面である。  
松山地方務局

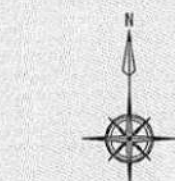
登記官

紅谷泰子



地番	681番1、681番3、681番4 681番5、681番6	地積測量図
土地の所在	松山市山越四丁目	

1/2



求積表 1号地				
測点名	標識	X座標	Y座標	辺長
P5	既設調査士会標	95863.262	-68711.558	9.17
PY1	新設会標	95862.608	-68696.735	14.83
PY3	新設会標	95861.562	-68695.716	1.46
PY4	新設会標	95853.424	-68695.574	8.13
PY5	新設会標	95854.103	-68710.959	15.39
倍面積				284.023722
面積				142.0118610
地積				142.01m <sup>2</sup>
坪数				42.95坪

2号地				
測点名	標識	X座標	Y座標	辺長
PY5	新設会標	95854.103	-68710.959	9.44
PY4	新設会標	95853.424	-68695.574	15.39
PY7	新設会標	95844.018	-68695.409	9.40
PY6	新設会標	95844.677	-68710.343	14.94
倍面積				284.961215
面積				142.4806075
地積				142.48m <sup>2</sup>
坪数				43.10坪

3号地				
測点名	標識	X座標	Y座標	辺長
PY1	新設会標	95862.608	-68696.735	1.46
PY2	新設会標	95862.475	-68693.730	3.00
PY8	新設会標	95844.053	-68693.408	18.42
PY7	新設会標	95844.018	-68695.409	2.00
PY4	新設会標	95853.424	-68695.574	9.40
PY3	新設会標	95861.562	-68695.716	8.13
倍面積				75.011188
面積				37.5055940
地積				37.50m <sup>2</sup>
坪数				11.34坪

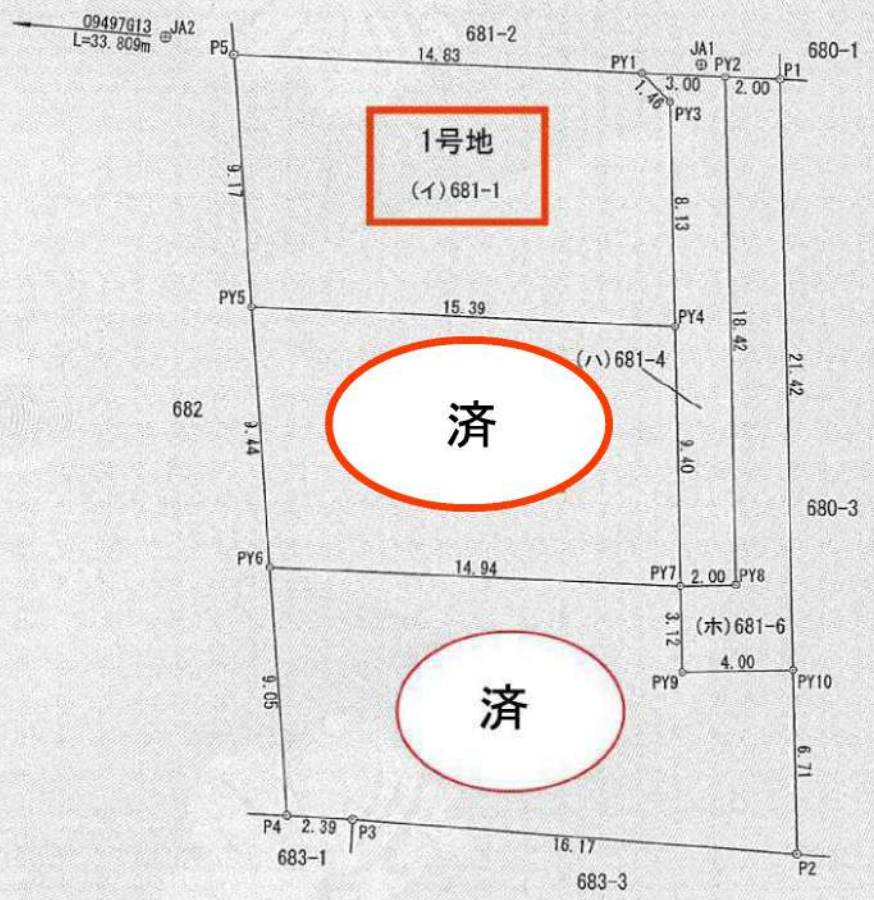
3号地				
測点名	標識	X座標	Y座標	辺長
PY6	新設会標	95844.677	-68710.343	9.05
PY7	新設会標	95844.018	-68695.409	14.94
PY9	新設会標	95840.897	-68695.355	3.12
PY10	新設会標	95840.967	-68691.353	4.00
P2	既設調査士会標	95834.255	-68691.236	6.71
P3	新設会標	95835.506	-68707.364	16.17
P4	新設会標	95835.642	-68709.752	2.39
倍面積				323.101881
面積				161.5509405
地積				161.55m <sup>2</sup>
坪数				48.86坪

地番 (木)681-6				
測点名	標識	X座標	Y座標	辺長
PY2	新設会標	95852.475	-68693.730	18.42
P1	既設調査士会標	95862.387	-68691.728	2.00
PY10	新設会標	95840.967	-68691.353	21.42
PY9	新設会標	95840.897	-68695.355	4.00
PY7	新設会標	95844.018	-68695.409	3.12
PY8	新設会標	95844.053	-68693.408	2.00
倍面積				88.454391
面積				49.2271955
地積				49.22m <sup>2</sup>
坪数				14.88坪

合計面積：532.77m<sup>2</sup>

使用公式：1/2 Σ [(X(n+1)-X(n-1)) × Yn]

引照点・境界点表			
器械点	測点名	水平角	水平距離
後視点	JA1		
	JA2	0°00'00"	19.493
	P5	358°16'10"	16.976
	PY1	348°50'07"	2.173
	PY3	306°53'12"	1.768
	PY4	273°03'49"	9.548
	PY5	328°48'51"	18.597
	PY6	307°56'12"	24.107
	PY7	269°36'52"	18.921
	PY9	269°07'15"	22.037
	PY10	258°44'37"	22.191
	P2	260°27'17"	28.861
	P3	292°06'36"	30.247
	P4	296°11'32"	31.212
	PY8	263°32'56"	18.905
	PY2	204°40'00"	0.964
	P1	187°42'19"	2.906



測量年月日	令和5年9月7日
座標系	世界測地系 IV系

作成者	松山市山越六丁目2番40号 土地家屋調査士 田頭 弘匡 (令和5年9月11日作成)
-----	--

申請人	株式会社 松山中央不動産 代表取締役 俵原 嗣仁
-----	-----------------------------

縮尺	1/250
----	-------

(愛媛県土地家屋調査士会用紙)

登記年月日：令和5年9月28日

令和5年10月5日  
松山地方務局  
これは図面に記録されている内容を証明した書面である。

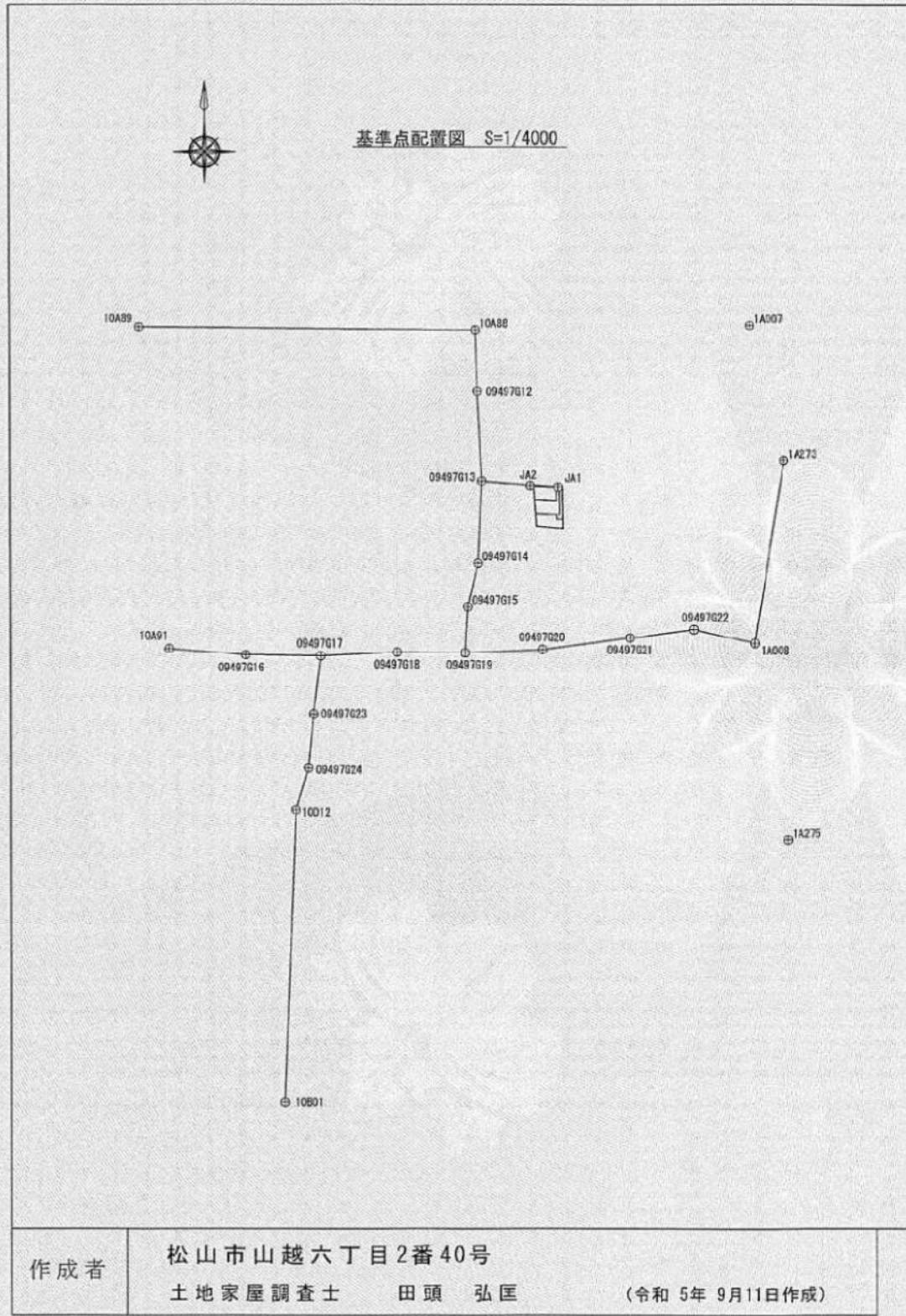
登記官

紅谷泰子



地番	681番1、681番3、681番4 681番5、681番6	地積測量図
土地の所在	松山市山越四丁目	

2/2



基準点座標一覧表

測点名	X座標	Y座標	種別	標識
10A88	95971.723	-68752.138	街区多角点	金属標
10A89	95973.880	-68985.969	街区多角点	金属標
10A91	95751.037	-68965.526	街区多角点	金属標
10B01	95436.306	-68885.517	街区多角点	金属標
10D12	95639.558	-68877.410	街区多角点	金属標
1A007	95975.150	-68562.024	節点	金属板
1A008	95755.087	-68558.724	節点	金属板
1A273	95881.367	-68538.598	節点	金属板
1A275	95610.053	-68536.177	節点	金属板
09497G12	95929.308	-68750.880	登記基準点	金属板
09497G13	95866.971	-68747.724	登記基準点	金属板
09497G14	95810.290	-68750.509	登記基準点	金属板
09497G15	95780.110	-68757.713	登記基準点	金属板
09497G16	95746.889	-68912.148	登記基準点	金属板
09497G17	95746.182	-68860.032	登記基準点	金属板
09497G18	95748.747	-68806.757	登記基準点	金属板
09497G19	95748.200	-68759.603	登記基準点	金属板
09497G20	95750.634	-68705.678	登記基準点	金属板
09497G21	95758.691	-68645.444	登記基準点	金属板
09497G22	95764.467	-68600.993	登記基準点	金属板
09497G23	95706.072	-68865.032	登記基準点	金属板
09497G24	95668.787	-68868.708	登記基準点	金属板
JA1	95862.921	-68694.585	登記基準点	金属板
JA2	95863.901	-68714.054	登記基準点	金属板

作成者 松山市山越六丁目2番40号  
土地家屋調査士 田頭 弘匡 (令和5年9月11日作成)

申請人 株式会社 松山中央不動産  
代表取締役 俵原 嗣仁

縮尺 1/

(愛媛県土地家屋調査士会用紙)