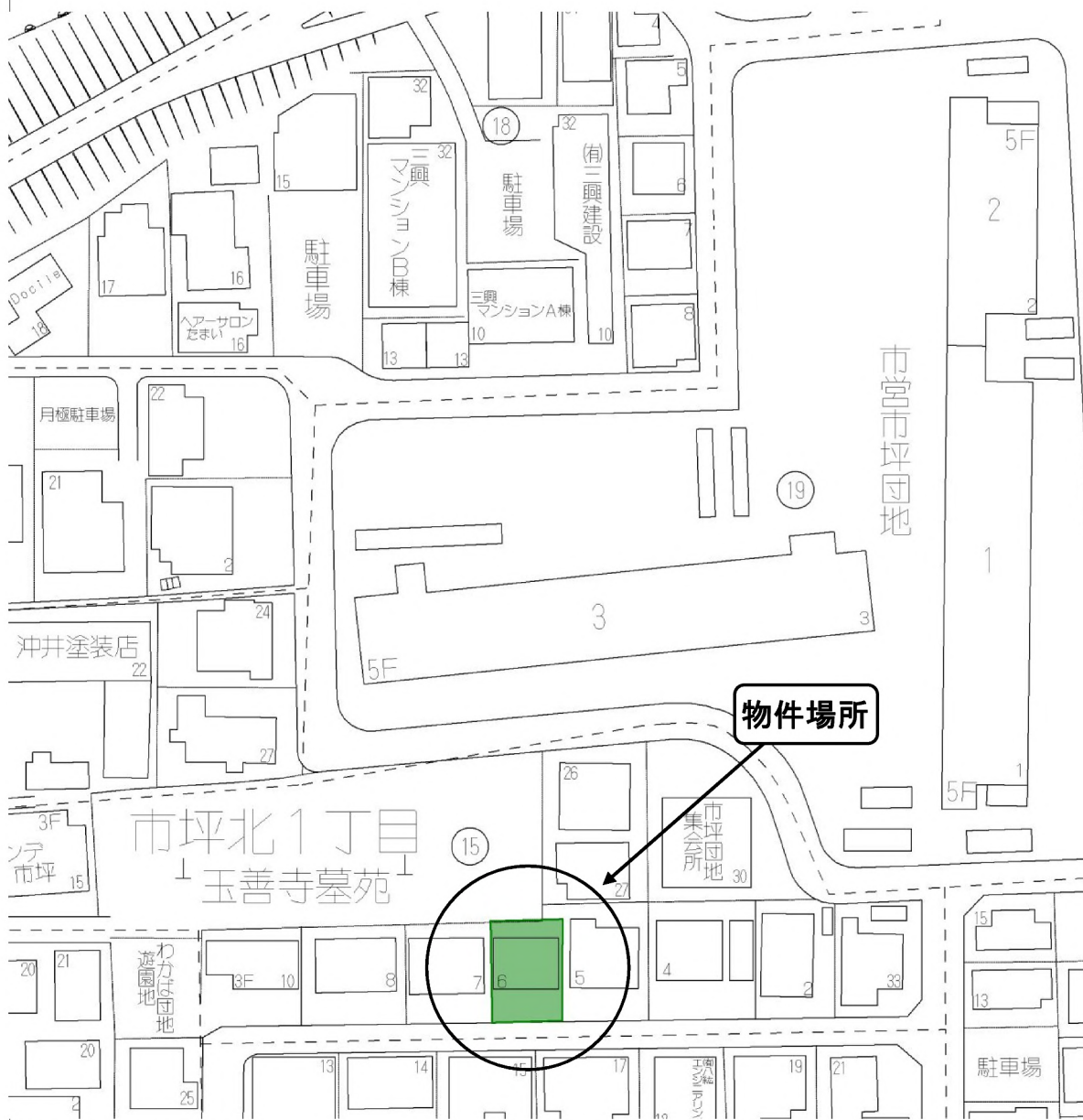


地区連絡協議会名:

売土地

売地 免許番号 愛媛県知事(2)第5415 担当者
 借地権譲渡 商号 号株式会社松山中央不動
 底地権譲渡 所在地 産松山市正円寺3丁目 岡田
 電話 089-909-95001 FAX 089-909-9510

個人情報の利用目的及び第三者提供など個人情報の取り扱いに関して
 売主の同意を得て登録する



(公社)西日本不動産流通機構		ハトマークサイト	
物件番号※	登録年月日※	年	月 日
登録番号※	登録番号※		
価格	1,280 万円	単価	27.67 万円/坪
所在地	松山市 市坪北1丁目 69番15		
土地面積	公簿 152.90 m ²	うち私道面積	m ²
交通	伊予鉄バス	市坪住宅前	バス停より徒歩 3 分
※バス・鉄道の無いところ限り、著名施設からの距離を記入	鉄道 JR予讃 線	市坪	駅より徒歩 12 分
著名施設	より m		
販売総区画数	区画	販売区画数	区画 (2区画以上必須)
土地権利	●所有権 旧法地上権 旧法賃借権 普通地上権 定期地上権 普通賃借権 定期賃借権 借地権1ヶ月の賃料 円 借地期間 (転賃は残期間) 保証金 万円 (定期地上権・定期賃借権の場合は必須) 権利金 万円 (定期地上権・定期賃借権の場合は必須)		
地目	●宅地 田 畑 山林 雑種地 その他 ()		
都市計画	●市街化区域 市街化調整区域 非線引区域 都市計画区域外 準都市計画区域		
用途地域	一低住専 二低住専 一中高住専 ●二中高住専 一種住居 二種住居 準住居 近隣商業 商業 準工 工業 工専		
建ぺい率	60 %	容積率	200 %
最適用途 (複数選択時備考対応)	●住宅用地 マンション用地 ビル用地 店舗用地 工場用地 配送センター 営業所 保養所 事務所用地 別荘用地 倉庫用地 資材置場用地 家庭菜園用地 アパート用地 社宅・社員寮 病院・診療所 畑・農地 事業用地 駐車場用地		
法令上の制限	防火地域 準防火地域 都市計画公園 風致地区 地区計画区域 埋蔵文化財包蔵地 宅地造成規制区域 その他 () [対象となる場合は必須]		
国土法届	要 確認済 (対象となる場合は必須)	地勢	●平坦 高台 低地 ひな段 傾斜地 その他
接道状況	●一方 角地 三方 四方 二方(除角地)		
接道 (主な2方向)	方向	北 北東 東 南東 ●南 南西 西 北西	舗装 ●有 無
	幅員	3.96 m 種別 公道 ●私道	接面 10.9 m 位置指定 有 無
	方向	北 北東 東 南東 南 南西 西 北西	舗装 有 無
	幅員	m 種別 公道 私道	接面 m 位置指定 有 無
現況	更地 ●上物有 引渡 即時 ●相談 指定有 (上・中・下)旬		
設備	●上水道 ●下水道 ●電気 都市ガス プロパンガス 浄化槽 ●側溝 汲取		
条件等	建築条件付 ●更地渡し 現況渡し 相談 開発許可番号		
施設負担金等	価格の他に要する費用 有()に 万円) 無		
工事完了予定	年 月 (2区画以上必須)		
取引態様	売主 代理 専属専任媒介 ●専任媒介 一般媒介 ※専属専任、専任媒介の場合のみ取引状況を記入		
取引状況	公開中 書面による購入申込あり 売主都合で一時紹介停止中		
取引状況の補足	記入例) 取引状況が公開中の場合: 売主の都合で土、日の午前中のみ紹介可		
備考	道路後退が有ります		
坊っちゃん管理番号	坊っちゃん登録年月日	年 月 日	一般公開 可 不可
エリア	校区	椿小学校 椿中学校	報酬形態 ●分かれ なし 3%+6万円 ()% ()円 ()%+()円

*69-4 12. 65-15 1/4 合筆

前 69-1. 062628

地番	向 69-4 69-1 後 新 69-5 2.11. 69-17 至 69-17
----	--

土地 地積 所測 在量 図

土地の所在	松山市 市坪北1丁目
-------	------------

69-4 69-13
 $(12.70 + 12.70) \times 11.0 \div 2 = 15.0700$
 地積 15.07m²

69-5. 69-6. 69-7. 69-10. 69-11. 69-12
 $19.10 \times (9.54 + 9.54) \div 2 = 182.2100$
 地積 182.21m²

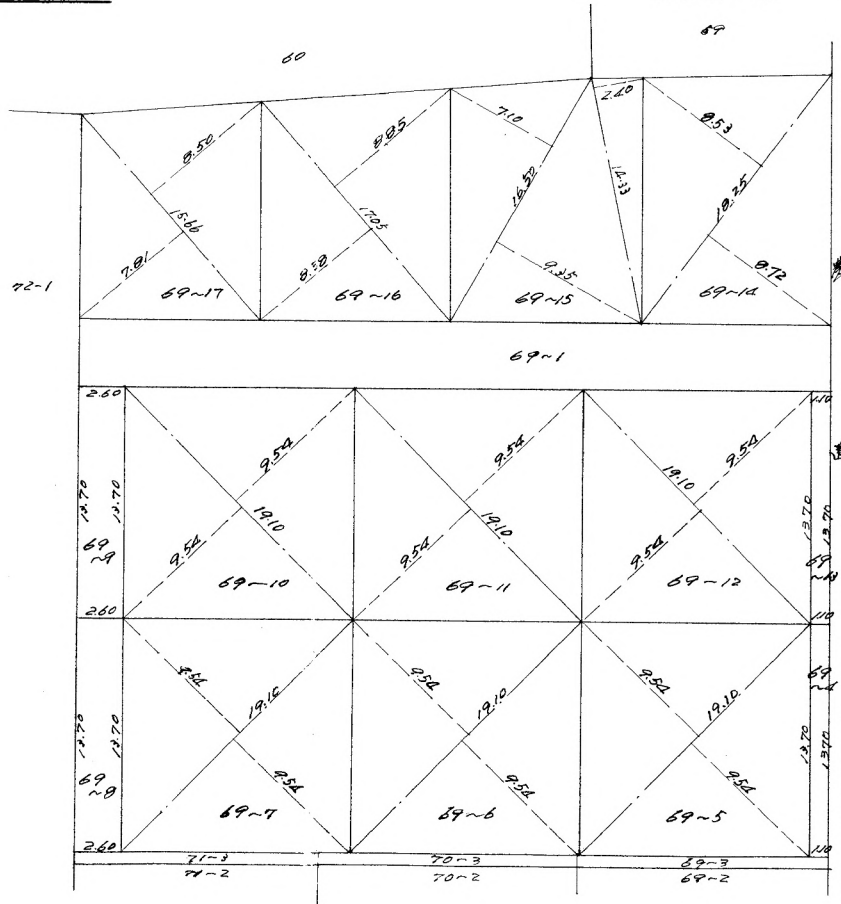
69-8 69-9
 $(13.70 + 13.70) \times 2.60 \div 2 = 35.6200$
 地積 35.62m²

69-14
 $18.25 \times (0.53 + 0.72) \div 2 = 157.4032$
 地積 157.40m²

69-15
 $16.50 \times (7.10 + 9.35) = 271.4250$
 $14.33 \times 2.40 = 34.3920$
 計 305.8170
 扣除 152.9085
 地積 152.90m²

69-16
 $17.05 \times (8.85 + 8.38) \div 2 = 146.88585$
 地積 146.88m²

69-17
 $15.66 \times (0.50 + 7.81) \div 2 = 127.7073$
 地積 127.70m²



昭和 48 年 5 月 10 日

作製年月日

作製者

土地家屋調査士
 松山市北原町
 三好邦雄

申請人

代表取締役 木本利和
 木本開発株式会社

縮尺 1/500m

(愛媛県土地家屋調査士会松山支部用紙) 548.5-15

(S48 I 100冊)

