

地区連絡協議会名:

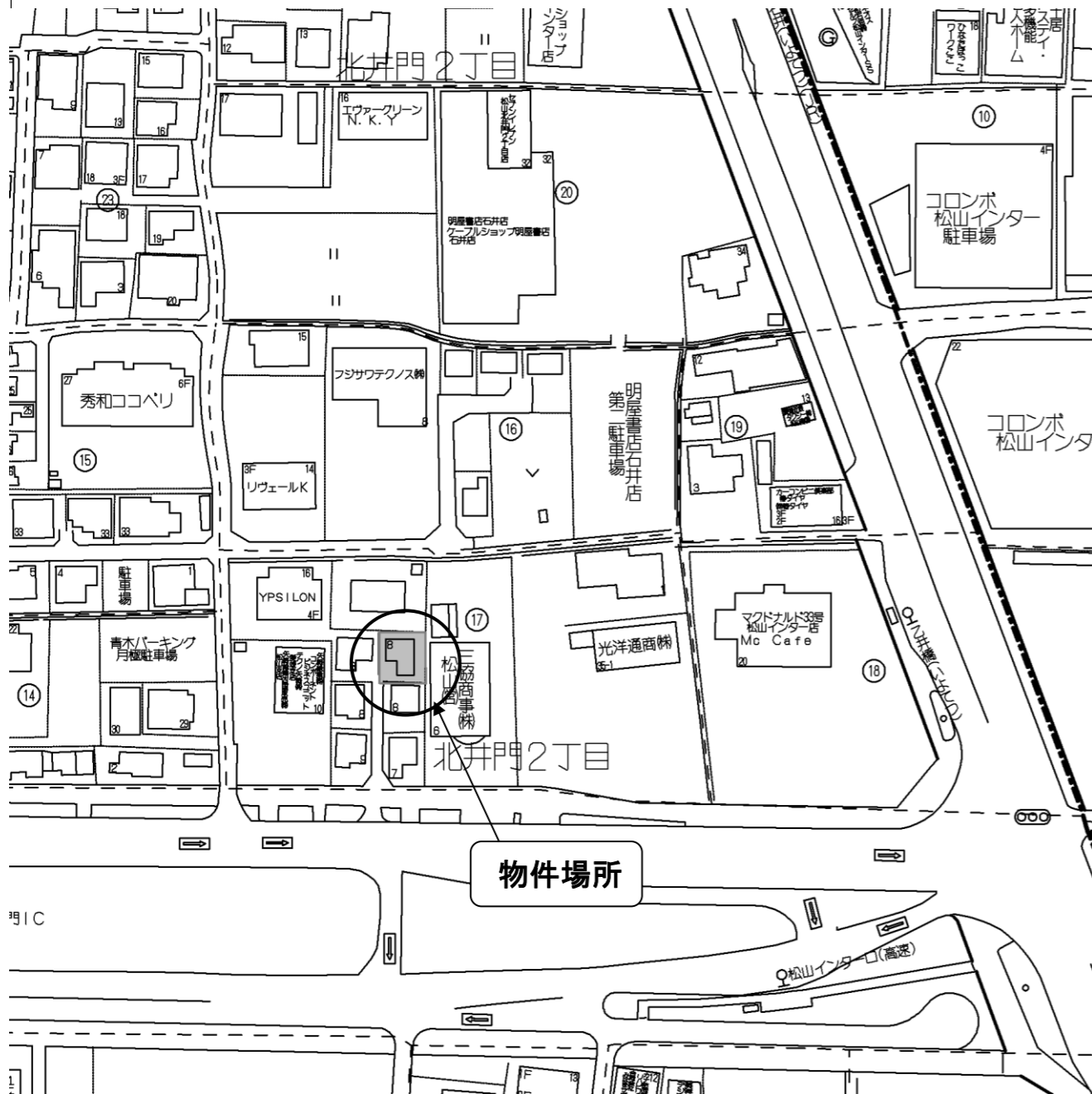
売土地

売地
借地権譲渡
底地権譲渡

免許番号 愛媛県知事(2)第5415号
商号 株式会社松山中央不動産
所在地 松山市東本1丁目6番10号 1F
電話 089-909-9500 FAX 089-909-9510

担当者
岡田

個人情報の利用目的及び第三者提供など個人情報の取り扱いに関して
売主の同意を得て登録する



(公社)西日本不動産流通機構		ハトマークサイト	
物件番号※	登録年月日	※令和	年 月 日
登録番号※	登録番号	※	

価格 690 万円 単価 万円/坪・m²

所在地 松山 市 北井門 町 2 丁目 33番8

土地面積 実測 100.78 m² うち私道面積 m²
公簿

交通 伊予鉄バス 乙井橋 バス停より徒歩 4 分
※バス・鉄道の無いところ限り、著名施設からの距離を記入
鉄道 線 駅より徒歩 分
著名施設 より m

販売総区画数 区画 販売区画数 区画 (2区画以上必須)

土地権利 ●所有権 旧法地上権 旧法賃借権 普通地上権 定期地上権 普通賃借権 定期賃借権

借地権1ヶ月の賃料 円 借地期間 (転賃は残期間)
保証金 万円 (定期地上権・定期賃借権の場合は必須) 権利金 万円 (定期地上権・定期賃借権の場合は必須)

地目 ●宅地 田 畑 山林 雑種地 その他 ()

都市計画 ●市街化区域 市街化調整区域 非線引区域 都市計画区域外 準都市計画区域

用途地域 一低住専 二低住専 一中高住専 二中高住専 一種住居 ●二種住居
準住居 近隣商業 商業 準工 工業 工専

建ぺい率 60 % 容積率 200 %

最適用途 ●住宅用地 マンション用地 ビル用地 店舗用地 工場用地 配送センター 営業所
(複数選択時備考対応) 保養所 事務所用地 別荘用地 倉庫用地 資材置場用地 家庭菜園用地
7th用地 社宅・社員寮 病院・診療所 畑・農地 事業用地 駐車場用地

法令上の制限 防火地域 準防火地域 都市計画公園 風致地区 地区計画区域
埋蔵文化財包蔵地 宅地造成規制区域 その他 () [対象となる場合は必須]

国土法届 要 確認済 (対象となる場合は必須) 地勢 ●平坦 高台 低地 ひな段 傾斜地 その他

接道状況 ●一方 角地 三方 四方 二方(除角地)

接道 (主な2方向)	方向	北 北東 東 南東 ●南 南西 西 北西	舗装	●有 無
	幅員	4.01 m 種別 公道 ●私道	接面 2.00 m 位置指定	●有 無
	方向	北 北東 東 南東 南 南西 西 北西	舗装	有 無
	幅員	m 種別 公道 私道	接面 m 位置指定	有 無

現況 ●更地 上物有 引渡 即時 ●相談 指定有 (上・中・下)旬

設備 ×上水道 ●地下水 ●下水道 ●電気 都市ガス プロパンガス 浄化槽 ●側溝 汲取

条件等 建築条件付 更地渡し ●現況渡し 相談 開発許可番号

施設負担金等 価格の他に要する費用 有 () に () 万円) 無

工事完了予定 年 月 (2区画以上必須)

取引態様 売主 代理 専属専任媒介 専任媒介 ●一般媒介 ※専属専任、専任媒介の場合のみ取引状況を記入

取引状況 公開中 書面による購入申込あり 売主都合で一時紹介停止中

取引状況の補足 記入例) 取引状況が公開中の場合: 売主の都合で土、日の午前中のみ紹介可

備考

坊っちゃん管理番号 坊っちゃん登録年月日 年 月 日 一般公開 可 不可

エリア 校区 石井小学校 南中学校 報酬形態 ●分かれ なし 3%+6万円 ()% ()円 ()%+()円

媒介契約日 年 月 日 ●有効期間は媒介契約日より3ヶ月間(登録よりレインズ/ハトマークサイトは80日間、坊っちゃんは90日公開) 太線の枠内が未記入の場合、登録できません。 ※印の欄は記入しないでください。 01.05様式

一筆図形

愛媛県松山市

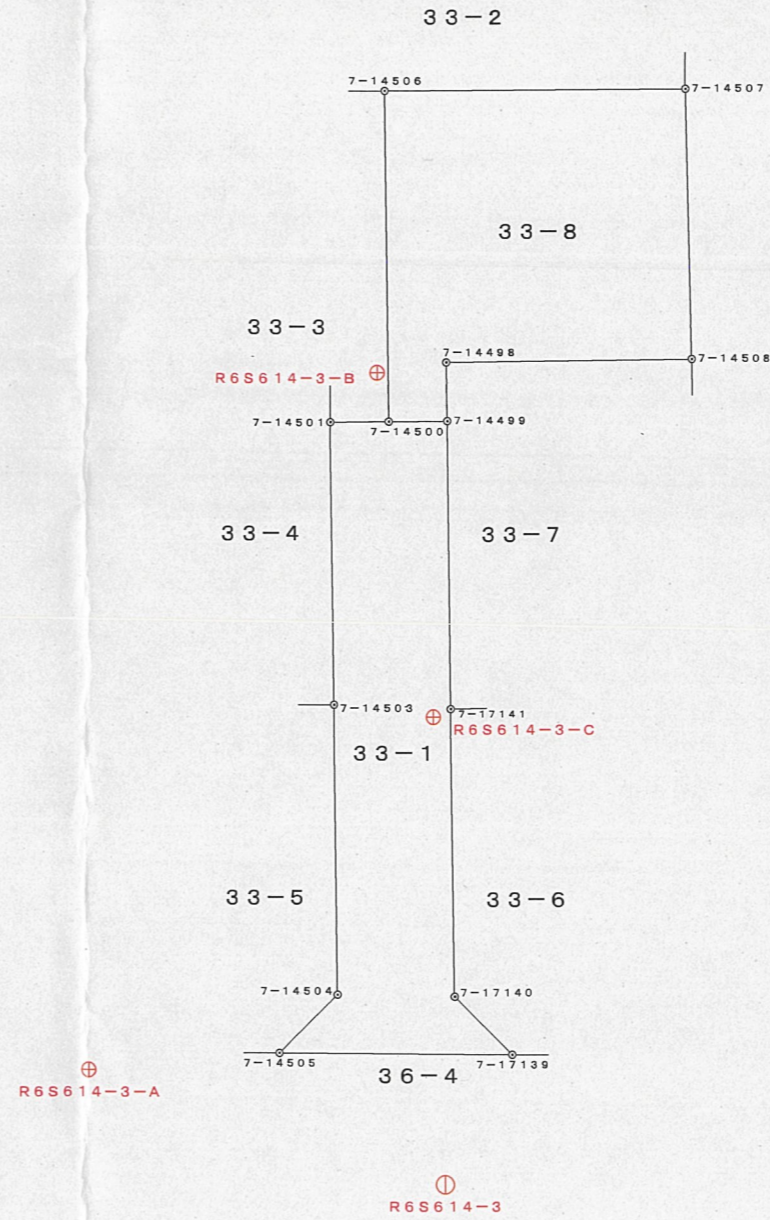
地番	北井門2丁目 33-1
地目	公衆用道路
地積	90m ²
所有者	120007144-3 株式会社TSK 松山市西垣生町1885番地

点番号	X座標	Y座標	辺長
7-14500	89285.838	-66524.639	2.003
7-14499	89285.859	-66522.636	9.854
7-17141	89276.006	-66522.517	9.833
7-17140	89266.174	-66522.394	2.814
7-17139	89264.193	-66520.396	8.037
7-14505	89264.252	-66528.433	2.836
7-14504	89266.239	-66526.410	9.914
7-14503	89276.152	-66526.521	9.664
7-14501	89285.815	-66526.651	2.012

地番	北井門2丁目 33-8
地目	宅地
地積	100.78m ²
所有者	110016337-4 乗松 宏吉 松山市湯の山4丁目9番地1

点番号	X座標	Y座標	辺長
7-14508	89287.991	-66514.186	8.485
7-14498	89287.869	-66522.670	2.010
7-14499	89285.859	-66522.636	2.003
7-14500	89285.838	-66524.639	11.319
7-14506	89297.156	-66524.779	10.373
7-14507	89297.237	-66514.406	9.249

点番号	点名	X座標	Y座標	標高
1	R6S614-3	89259.764	-66522.709	
2	R6S614-3-A	89263.672	-66534.999	
3	R6S614-3-B	89287.521	-66525.014	
4	R6S614-3-C	89275.738	-66523.097	
5	R6S622-2-A	89292.315	-66489.907	



作成年月日	令和2年8月28日
縮尺	1:250
図面番号	R635-4

(備考) これら記載内容については、地籍調査実施時の成果に基づき作製したものであり、現地における境界及び権利等を証明するものではありません。

