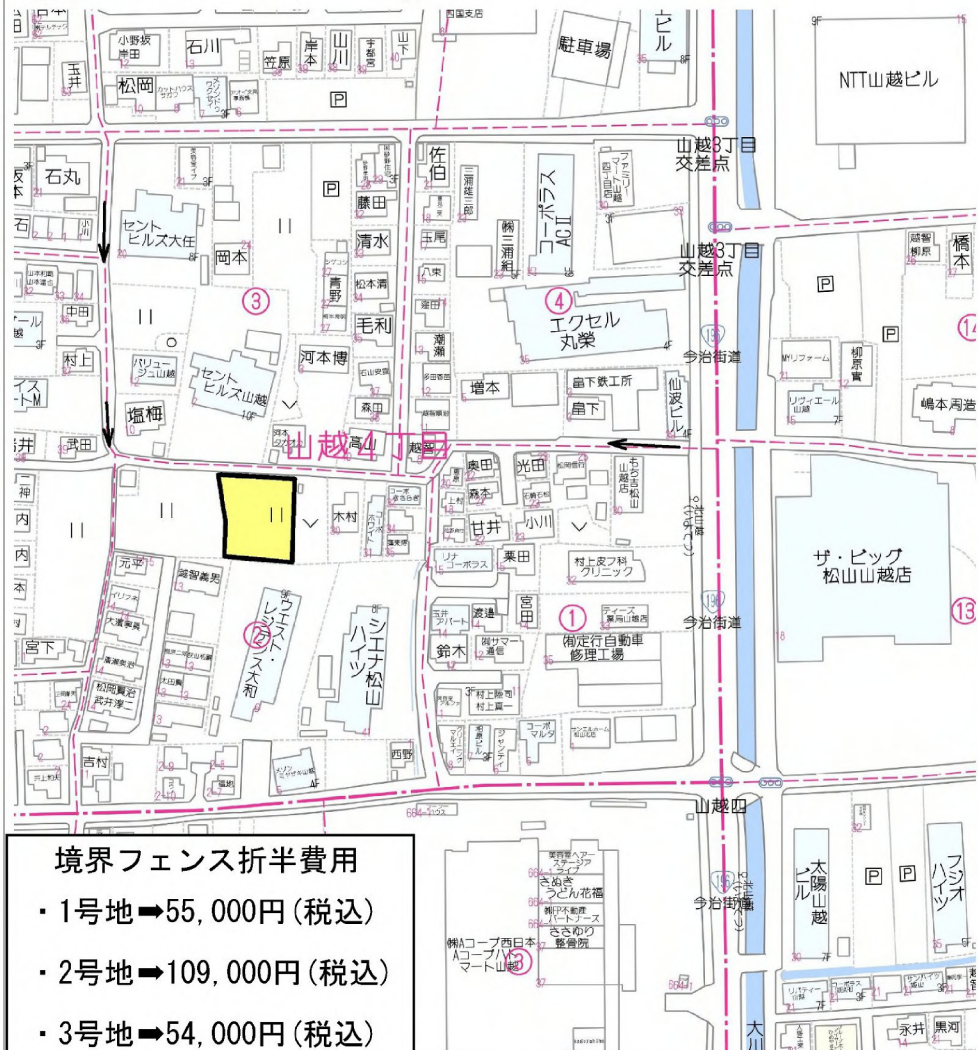


地区連絡協議会名:

売土地	売地	免許番号 愛媛県知事(2)第5415号	担当者
	借地権譲渡	商号 株式会社松山中央不動産	
	底地権譲渡	所在地 松山市東本1丁目6番10号-1F	
		電話 089-909-9500 FAX 089-909-9510	

個人情報情報の利用目的及び第三者提供など個人情報情報の取り扱いに関して

地図: セイコー社 頁 一



境界フェンス折半費用

- ・1号地⇒55,000円(税込)
- ・2号地⇒109,000円(税込)
- ・3号地⇒54,000円(税込)

(公社)西日本不動産流通機構	ハトマークサイト
物件番号 ※	登録年月日 ※ 令和 年 月 日
登録番号 ※	登録番号 ※

価格	1,380~1,680 万円	単価 28.2~39.1 万円/坪・㎡
所在地	松山 市 山越 町 4 丁目 681番1より分筆予定	
土地面積	実測 142.01~161.55 ㎡	実測 約42.95~48.86 坪
交通	いよてつ 北山越	バス停より徒歩 約3 分
鉄道	線	駅より徒歩 分
著名施設	より	m
販売総区画数	3 区画	販売区画数 3 (2区画以上必須)

土地権利	●所有権
借地権1ヶ月の賃料	円 借地期間 (転賃は残期間)
保証金	万円 (定期地上権・定期賃借権の場合は必須) 権利金 万円 (定期地上権・定期賃借権の場合は必須)
地目	●宅地
都市計画	●市街化区域
用途地域	●一種住居
建ぺい率	60 % 容積率 200 %
最適用途	●住宅用地 (複数選択時備考対応)
法令上の制限	●建築基準法22条地域
国土法届	要 確認済 地勢 ●平坦

接道状況	●一方
方向	●北 ※区画図参照
幅員	約4 m 種別 ●公道※松山市道
方向	舗装 有 ●無
幅員	m 種別 舗装 有 無
位置指定	有 無

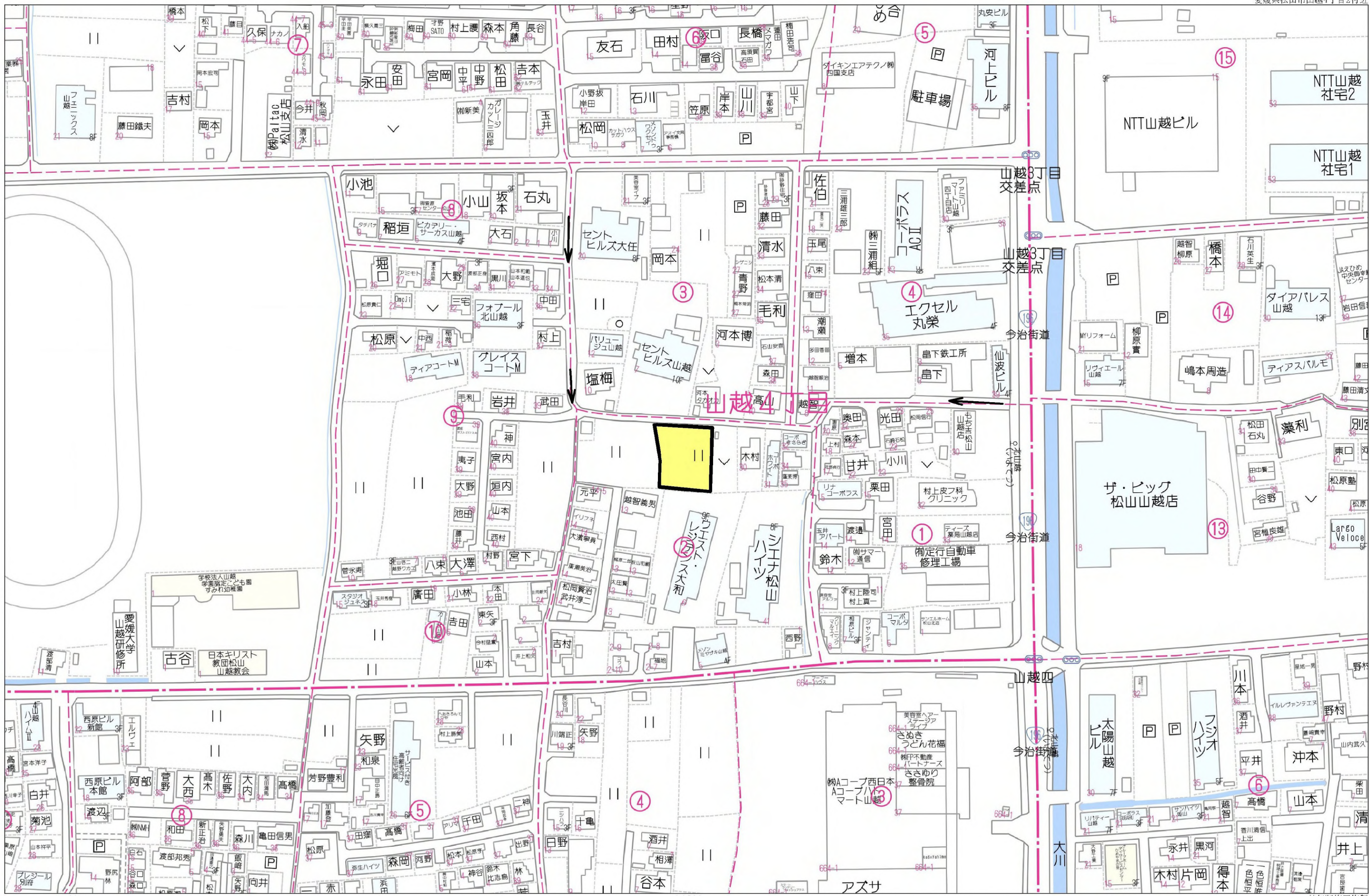
現況	●更地 引渡 ●相談
設備	●上水道 ●浄化槽 ●電気 ●プロパン

条件等	●現況渡し 開発許可番号
施設負担金等	価格の他に要する費用 ●上水道負担金 ●境界フェンス折半費用 ●固定資産税日割
工事完了予定	令和 年 月 (2区画以上必須)

取引態様	●売主
取引状況	公開中 書面による購入申込あり 売主都合で一時的に停止中

備考	●水道負担金⇒1区画当たり:33万(税込) ●境界フェンス折半費用がかかります。 ●2,3号地通路について⇒2,3号地間で地役権の設定予定 ●敷地内に、電柱・支線が入る区画がございます。 ●建築条件⇒なし
報酬形態	一般公開:不可

管理番号	登録年月日	年 月 日
エリア	校区	姫山小学校 勝山中学校





地番 681-1A			
測点名	X座標	Y座標	辺長
P5	95863.262	-68711.558	9.17
PY1	95862.608	-68696.735	14.83
PY3	95861.562	-68695.716	1.46
PY4	95853.424	-68695.574	8.13
PY5	95854.103	-68710.959	15.39
倍面積	284.023722		
面積	142.0118610		
地積	142.01m ²		
坪数	42.95坪		

地番 681-1B			
測点名	X座標	Y座標	辺長
PY5	95854.103	-68710.959	9.44
PY4	95853.424	-68695.574	15.39
PY7	95844.018	-68695.409	9.40
PY6	95844.677	-68710.343	14.94
倍面積	284.961215		
面積	142.4806075		
地積	142.48m ²		
坪数	43.10坪		

地番 681-B2			
測点名	X座標	Y座標	辺長
PY1	95862.608	-68696.735	1.46
PY2	95862.475	-68693.730	3.00
PY8	95844.053	-68693.408	18.42
PY7	95844.018	-68695.409	2.00
PY4	95853.424	-68695.574	9.40
PY3	95861.562	-68695.716	8.13
倍面積	75.011188		
面積	37.5055940		
地積	37.50m ²		
坪数	11.34坪		

地番 681-C			
測点名	X座標	Y座標	辺長
PY6	95844.677	-68710.343	9.05
PY7	95844.018	-68695.409	14.94
PY9	95840.897	-68695.355	3.12
PY10	95840.967	-68691.353	4.00
P2	95834.255	-68691.236	6.71
P3	95835.506	-68707.364	16.17
P4	95835.642	-68709.752	2.39
倍面積	323.101881		
面積	161.5509405		
地積	161.55m ²		
坪数	48.86坪		

地番 681-C2			
測点名	X座標	Y座標	辺長
PY2	95862.475	-68693.730	18.42
P1	95862.387	-68691.728	2.00
PY10	95840.967	-68691.353	21.42
PY9	95840.897	-68695.355	4.00
PY7	95844.018	-68695.409	3.12
PY8	95844.053	-68693.408	2.00
倍面積	98.454391		
面積	49.2271955		
地積	49.22m ²		
坪数	14.88坪		

合計面積: 532.77m²

図名	全体図面	図面番号	
所在	松山市山越4丁目681番1		
縮尺	1/200	作成年月日	令和5年3月29日
土地家屋調査士 田頭弘匡			
松山市山越6丁目2番40号 TEL 089-911-1700 FAX 089-911-1701			