

地区連絡協議会名:

売その他

一部 一括	免許番号 愛媛県知事(2)第5415号 商号 株式会社松山中央不動産 所在地 松山市東本1丁目6番10号1F 電話 089-909-9500 FAX 089-909-9510	担当者 岡田
----------	--	---------------

(公社)西日本不動産流通機構		ハトマークサイト	
物件番号*	登録年月日*	年	月 日
登録番号*	登録番号*		

物件種目 店舗(一部・一括) 売事務所(一部・一括) 売店舗・事務所(一部・一括) 売店舗付住宅
 売住宅付店舗 売工場 売作業所 売倉庫 売駐車場 一括売マンション ●売アパート
 売ビル 売ホテル 売モーテル 売旅館 売寮 売別荘 売保養所 売医院 売ガソリンスタンド
 売特殊浴場 売サウナ 売その他()

価格 1,680 万円 消費税込
消費税無し

所在地 松山 市 桑原 町 7 丁目 465番11、465番12

建物名 コーポ原 (一部・一括の場合必須) 部屋番号 (一部の場合必須)

土地面積 実測 120.14 m² うち私道面積 m²
公簿

建物面積 148.25 m² 連棟式でない 建築面積 m²
連棟式

交通 伊予鉄バス 畑寺一丁目 バス停より徒歩 7 分
 鉄道 線 駅より徒歩 分
 著名施設 より m

土地権利 ●所有権 旧法地上権 旧法賃借権 普通地上権 定期地上権 普通賃借権 定期賃借権
 借地権1ヶ月の賃料 円 借地期間 (借賃は残期間)
 保証金 万円(定期地上権・定期賃借権の場合必須) 権利金 万円(定期地上権・定期賃借権の場合必須)

建物構造 ●木造 ブロック造 ●鉄骨造 RC SRC PC HPC 軽量鉄骨 ALC

屋根 瓦 スレート 鉄板 コンクリート陸屋根 その他

建物階数 地上 2 階建て 地下 階 物件所在階 階

地目 ●宅地 田 畑 山林 雑種地 その他()

国土法届 要 確認済 (対象となる場合は必須) 築年月 昭和 56 年 3 月 (未完成の場合、工事完了予定年月)

都市計画 ●市街化区域 市街化調整区域 非線引区域 都市計画区域外 準都市計画区域

用途地域 一低住専 二低住専 一中高住専 ●二中高住専 一種住居 二種住居
 準住居 近隣商業 商業 準工 工業 工専

建ぺい率 60 % 容積率 200 %

法令上の制限 防火地域 準防火地域 都市計画公園 風致地区 地区計画区域
 埋蔵文化財包蔵地 宅地造成規制区域 その他()

接道状況 ●一方 角地 三方 四方 二方(除角地)

主な接道 方向 ●北 北東 東 南東 南 南西 西 北西 舗装 ●有 無
 幅員 5.15 m 種別 ●公道 私道 接面 11.4 m 位置指定 有 無

現況 居住中 空家 ●賃貸中 完成済 未完成 使用中

引渡 即時 ●相談 期日指定(年 月 日)
 予定(年 月 (上・中・下) 旬)

設備 都市ガス ●プロパンガス 駐車場()台 エアコン エレベータ

施設負担金等 価格の他に要する費用 有()に 万円) 無

取引態様 売主 代理 専属専任媒介 ●専任媒介 一般媒介 ※専属専任、専任媒介の場合のみ取引状況を記入

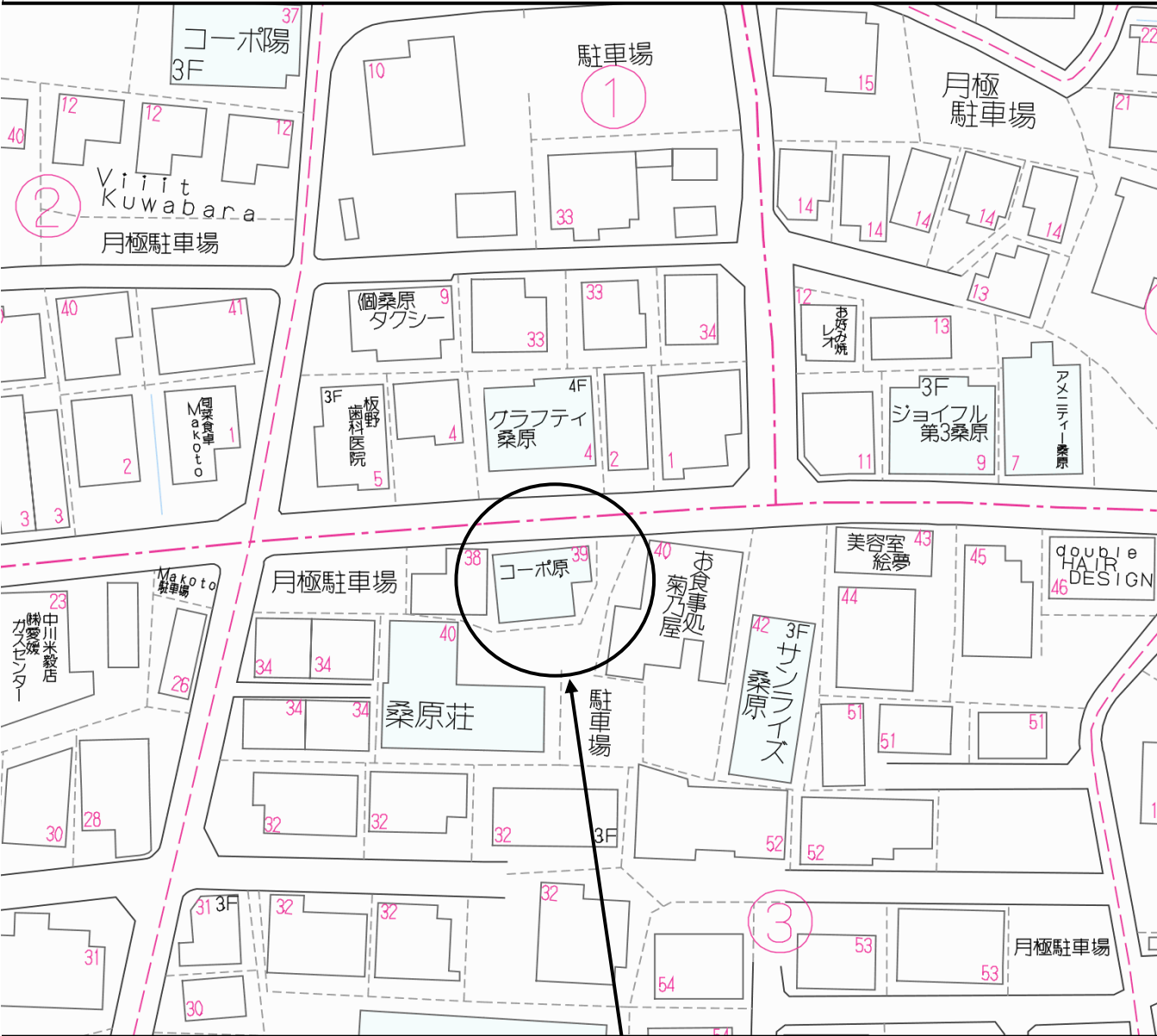
取引状況 公開中 書面による購入申込あり 売主都合で一時紹介停止中

取引状況の補足 記入例) 取引状況が公開中の場合: 売主の都合で土、日の午前中のみ紹介可

管理形態 【新築必須】 全部委託 一部委託 自主管理 管理会社

管理方式 【中古必須】 常駐管理 日勤管理 巡回管理 自主管理

備考 一般公開 可 不可



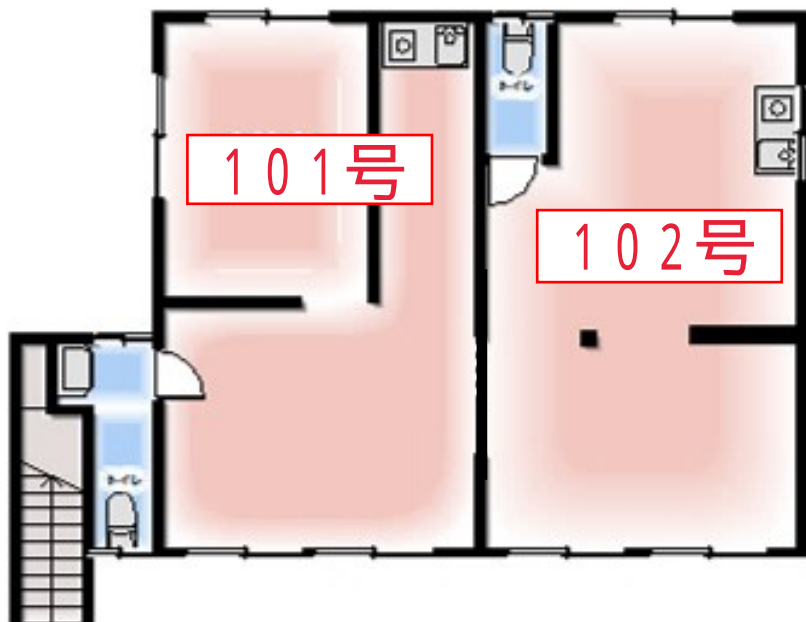
物件場所

坊っちゃん管理番号 坊っちゃん登録年月日 年 月 日

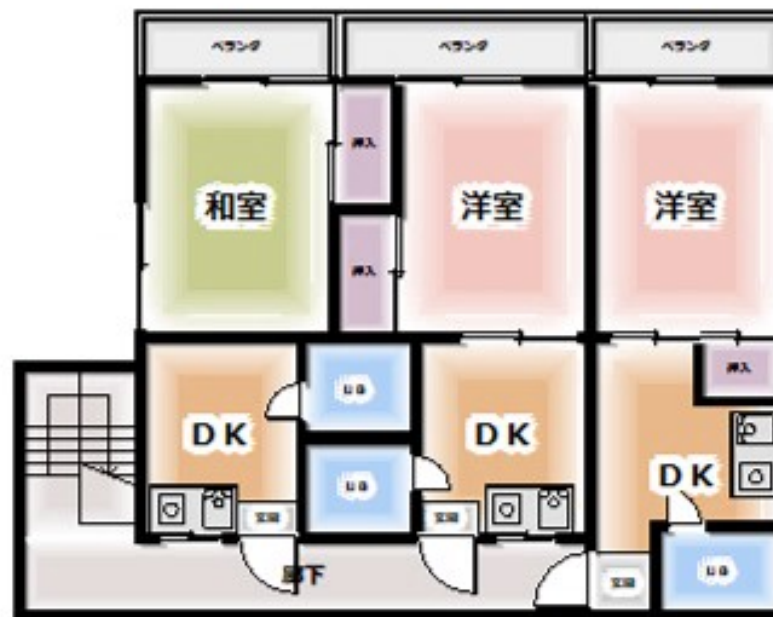
エリア 校 区 北久米小学校 桑原中学校

媒介契約日 年 月 日 ●有効期間は媒介契約日より3ヶ月間(登録よりレズ/ハトマークは80日間、坊っちゃんは90日公開) 太線の枠内が未記入の場合、登録できません。 ※印の欄は記入しないでください。 01.05様式

報酬形態 ●分かれ なし 3%+6万円 ()% ()円 ()%+()円



1階



2階

入居状況

入居中	101号	賃料49,500円	管理費等2,750円
募集中	102号	賃料55,000円	管理費等2,750円
入居中	201号	賃料18,500円	管理費等1,500円
募集中	202号	賃料23,000円	管理費等2,000円
募集中	203号	賃料23,000円	管理費等2,000円

